



VICERRECTORADO
DE EXTENSIÓN
UNIVERSITARIA

Biblioteca
Universitaria

uhu.es

Universidad de Huelva

**Difusión y visibilidad de la
producción científica en acceso
abierto**

**Arias Montano:
Repositorio de la
Universidad de Huelva**

Huelva, 27 de abril de 2010

Rafaela Cívico Martín



1. Arias Montano : Repositorio Institucional de la Universidad de Huelva
2. Contenidos, comunidades, colecciones. Servicios
3. Autoarchivo en Arias Montano
4. Tesis electrónicas en Arias Montano
5. Artículos ISI
6. Estadísticas de consulta

Arias Montano es el Repositorio Institucional de la Universidad de Huelva que tiene por finalidad almacenar, preservar y difundir la producción científica, académica e institucional, así como la de aquellas instituciones con las que la Universidad de Huelva haya establecido convenios para tal fin.

El objetivo principal es crear un archivo digital abierto de todos los materiales creados por la Universidad de Huelva y sus miembros, en el curso de su actividad docente, investigadora y de gestión, con fines de preservación, acceso y difusión para toda la comunidad científica.

La creación del Repositorio Institucional de la Universidad de Huelva se enmarca en la actual tendencia de las Universidades a la organización de repositorios como respuesta a la necesidad de compartir y difundir la información científica. La Universidad de Huelva se suma así, al movimiento Open Access (OA), formulado en las declaraciones de Budapest (2002), Bethesda (2003), y Berlín (2003), entre otras. Igualmente, ha incluido la creación del repositorio como una acción a desarrollar dentro del Plan Estratégico Institucional.

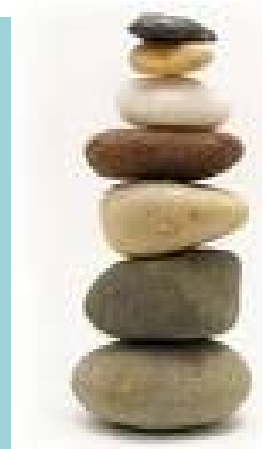
¿Qué contenidos?



Producción científica + otros contenidos
(culturales, institucionales, raros...)

Además:

No sólo documentos, + ir pensando también
en datos en bruto: datasets, software,
etc.



1. Producción científica de la Universidad

Artículos de revistas	Propios de un OA IR
Revistas completas en OA	
Actas de congresos, Comunicaciones en Conferencias	
Tesis doctorales, Trabajos de Másters	
Informes de investigación	
Capítulos de libros	
Working papers	
Publicaciones pre-print y post-print	
Presentaciones	
Material de trabajo para la investigación: cuadernos de campo, etc.	

Nos interesa muy especialmente

Tesis doctorales

Artículos de las revistas UHU: AÑO 2009

Artículos de la Universidad de Huelva en
Revistas ISI: AÑO 2010

Artículos publicados en revistas no ISI
(Scopus, etc.) extranjeras.

Artículos publicados en revistas
nacionales

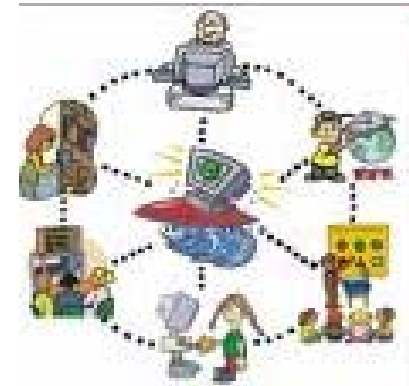


2. Producción institucional (gestión, actividad cultural, actos académicos, etc.) :

- Aperturas y Memorias del Curso Académico**
- Lecciones inaugurales**
- Normativas, Reglamentos**
- Discursos Doctores Honoris Causa**

3. Producción docente: materiales didácticos y objetos de aprendizaje.

- Guías docentes.
- Guías didácticas.
- Buenas prácticas docentes.
- Lecciones.
- Simulaciones interactivas.
- Imágenes, fotografías, gráficos, diagramas, planos, esquemas.
- Vídeos, clips, animaciones.
- Juegos didácticos.
- Tutoriales.
- Estudios de casos



Más materiales didácticos

- Problemas.
- Modelos de exámenes.
- Prácticas de campo.
- Grabaciones de clases.
- Grabaciones de entrevistas.
- Role playing
- Grupos de discusión.
- Autoevaluaciones.
- Guías de laboratorio



4. Otras colecciones como:

Fondo antiguo

Videoteca digital institucional : vídeos en formato digital producidos por la UHU: 2009

Fototeca digital institucional: fotografías que representan la actividad de la UHU. 2009

Fonoteca institucional: UNIRADIO

Archivos gráfico locales, de interés histórico, etc. : material fotográfico o videográfico no institucional.

¿Cómo accedemos a los contenidos?



Preguntas:

¿Todos los contenidos son visibles?

¿Para todos los usuarios?



Resta calidad



Incorporar registros de metadatos sin contenidos / El R.I. no debe ser una base de datos referencial / Entra en conflicto con DRIVER y con otros.

Incorporar documentos con acceso restringido.

¿Incorporaremos documentos con embargo? En tal caso, gestionar bien los embargos.

¿Cómo organizamos los contenidos en Arias Montano



Dspace permite una estructura flexible y jerárquica de:

```
graph TD; A[Comunidades] --> B[Subcomunidades]; B --> C[Colecciones];
```

Comunidades

Subcomunidades

Colecciones

Las comunidades corresponden a estructuras de tipo Departamentos, Centros de Investigación, etc. de la UHU

```
graph TD; A[Las comunidades corresponden a estructuras de tipo Departamentos, Centros de Investigación, etc. de la UHU] --> B[Cada comunidad puede contener varias colecciones]; B --> C[A su vez, a las colecciones se asocian los ítem y su fichero(s).];
```

Cada comunidad puede contener varias colecciones

A su vez, a las colecciones se asocian los ítem y su fichero(s).

Con Dspace se puede:

Crear colecciones de documentos que aparezcan en más de una colección.

Almacenar cualquier tipo de documento y realizar búsquedas en base a metadatos

Posibilita al administrador políticas de acceso, procesos de revisión, políticas de edición, alojar objetos.

Es fácil crear colecciones.

Permite todo tipo de formatos

Cargas masivas de metadatos.

Atención:

Evitar crear Colecciones que mezclen documentos científicos con no científicos.



Las colecciones científica SÓLO contenidos producción científica. Afecta a la recolección, afecta a la inscripción en recolectores



¿Colecciones con documentos= 0?

P. O. Gestión y mantenimiento del Repositorio. Vinculado a P.Clave Proceso Técnico



UNIVERSIDAD DE
HUELVA

PROCESOS DE:

SERVICIO DE BIBLIOTECA Y ARCHIVO

DP-BBA

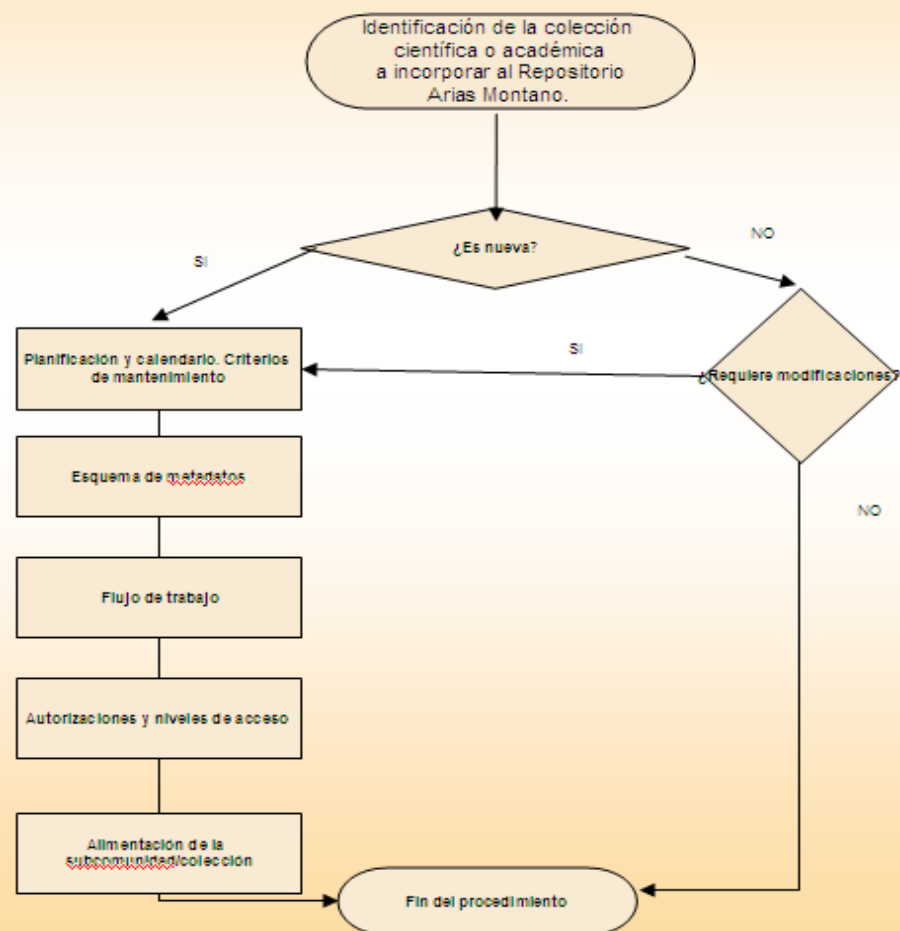
P.O. Repositorio Arias Montano.

Gestión y mantenimiento

Revisión: 0

Fecha: 02.12.09

PROCESO TÉCNICO



Manual de
Dspace/BUH

Legislación
y Copyright

LT. Mantenimiento
de una
Comunidad/
Subcomunidad
o Colección

El Repositorio Institucional de la Universidad de Huelva se estructura en seis comunidades

[Aprendizaje – Docencia](#) [33]

[Biblioteca Universitaria](#) [1210]

[Institucional](#) [261]

[Investigación](#) [354]

[Revistas de la UHU](#) [2544]

[Universidad de Huelva y Sociedad](#) [47]

COMUNIDAD: REVISTAS

Subcomunidades en esta comunidad

- [28 de abril : revista digital de seguridad y salud en el trabajo](#) [14]
- [Ágora digital](#) [60]
- [Análisis y modificación de conducta](#) [10]
- [ARYS : Antigüedad, Religiones y Sociedades](#) [95]
- [Boletín informativo CIDEU](#) [67]
- [Comunicar : revista científica iberoamericana de comunicación y educación](#) [843]
- [Derecho y conocimiento : anuario jurídico sobre la sociedad de la información y del conocimiento](#) [53]
- [Etiópicas : revistas de letras renacentistas](#) [35]
- [Exemplaria classica : revista de filología clásica = journal of classical philology](#) [72]
- [Exemplaria : revista internacional de literatura comparada](#) [97]
- [Huelva en su historia : miscelánea histórica](#) [191]
- [Portularia : revista de trabajo social](#) [238]
- [Revista de economía mundial](#) [233]
- [Syntaxis : an international journal of syntactic research](#) [18]
- [The International journal of digital accounting research](#) [64]
- [Tierra : revista de la Escuela Universitaria del Profesorado de E.G.B. "Manuel Siurot"](#) [8]
- [Trabajo : revista andaluza de relaciones laborales](#) [187]
- [Wanceulen : Educación Física Digital](#) [74]
- [XXI : revista de educación](#) [185]

Envíos recientes

Domesticación y cultivo del eucalipto

López Scollo, Gustavo A. (Universidad de Huelva, 2010)

Biorrefinería de materiales lignocelulósicos. Eucalyptus globulus

López Baldovín, Francisco; García, J.C.; Fera, M.J.; Zamudio, M.A.M.; Pérez, A. (Universidad de Huelva, 2010)

La biodiversidad como herramienta en la gestión y certificación forestal : zonas de alto valor de conservación en montes madereros del suroeste peninsular

García, F.J.; Tapias Martín, Raúl; Fernández, Manuel; Salvador, L.; Vázquez, F.J. (Universidad de Huelva, 2010)

DSpace Principal > Revistas de la UHU > Ágora digital >

Ágora digital

Búsqueda en el texto completo:

Búsqueda avanzada

Listar por

Por fecha de publicación

Autoría

Títulos

Materias

En esta nueva forma de estar en el mundo que es Internet nace Ágora digital. Su soporte electrónico proporciona forma y espacio virtual a una publicación científica de carácter educativo. Con una estructura basada en monografía, miscelánea y reseñas de libros y revistas, Ágora digital se contrarota en temas educativos de especial relevancia para aspirar así a convertirse en un foro de debate, reflexión y análisis.

Información complementaria

Título: Ágora digital

ISSN: 1577-9831

Entidad Responsable: Grupo de Investigación Ágora. Universidad de Huelva

Periodicidad: Semestral

Materia: Educación-Innovaciones tecnológicas ; Comunicación-Innovaciones tecnológicas ; Intervención social-Educación

Fecha inicio: 2001

Página web de la revista

Normas de publicación

Todos los documentos en esta página son propiedad de sus autores y se rigen por la [Licencia Creative Commons](#)



Reconocimiento / No se permite el uso comercial / No se permite la transformación

Colecciones en esta comunidad

- Ágora digital – N. 01, (2001) [8]
- Ágora digital – N. 02, (2001) [11]
- Ágora digital – N. 03, (2002) [12]
- Ágora digital – N. 04, (2002) [10]
- Ágora digital – N. 05, (2003) [7]
- Ágora digital – N. 06, (2003) [6]
- Ágora digital – N. 07, (2004) [6]

Envíos recientes

La exclusión socioeducativa del alumnado del programa de educación de personas adultas

Caballero Caballero, María de la Luz; González Ruiz, Alicia; Olmo Aragón, Carmen (2010-08-24)

Portularia : revista de trabajo social

Búsqueda en el texto completo:

Búsqueda avanzada

Listar por

Por fecha de publicación

Autoría

Títulos

Materias



"Portularia: revista de trabajo social" es una publicación que nace del impulso de un grupo de profesores y profesoras de la Escuela Universitaria de Trabajo Social de Huelva. Su objeto principal se centra en la investigación y difusión de los temas relacionados con el Trabajo Social y, en general, con las Ciencias Sociales. La revista editada desde el año 2001 de forma ininterrumpida, tuvo una periodicidad anual hasta el año 2004, desde entonces su periodicidad es semestral. "Portularia: revista de trabajo social", acepta y promueve el intercambio con otras revistas nacionales y extranjeras. La revista se incluye en las siguientes bases de datos: CINDOC, LATINDEX, Redalyc, Social Work Abstracts, Sociological Abstracts, Social Services Abstracts, Worldwide Political Science Abstracts, Linguistics and Language Behavior Abstracts. Se trata de una revista arbitrada que utiliza el sistema de revisión externa por expertos (peer-review) en el conocimiento de los objetos investigados y en las metodologías utilizadas en las investigaciones. Los trabajos presentados en "Portularia: revista de trabajo social" deben ser originales, no publicados ni estar siendo considerados en otra revista para su publicación. Las normas de publicación están basadas en el formato APA.

Información complementaria

Título: Portularia: revista de trabajo social

ISSN: 1578-0236 impreso

ISSN: 1989-5399 electrónico

Entidad Responsable: Universidad de Huelva. Servicio de Publicaciones

Periodicidad: anual hasta 2004, semestral a partir de 2005

Materia: Trabajo social

Fecha inicio: 2001

Página web de la revista

Normas de publicación

El objeto de esta revista es el estudio de los problemas de la práctica profesional en el ámbito de la intervención social.

El objeto de esta revista es el estudio de los problemas de la práctica profesional en el ámbito de la intervención social.

El objeto de esta revista es el estudio de los problemas de la práctica profesional en el ámbito de la intervención social.

El objeto de esta revista es el estudio de los problemas de la práctica profesional en el ámbito de la intervención social.

El objeto de esta revista es el estudio de los problemas de la práctica profesional en el ámbito de la intervención social.

El objeto de esta revista es el estudio de los problemas de la práctica profesional en el ámbito de la intervención social.

El objeto de esta revista es el estudio de los problemas de la práctica profesional en el ámbito de la intervención social.

El objeto de esta revista es el estudio de los problemas de la práctica profesional en el ámbito de la intervención social.

El objeto de esta revista es el estudio de los problemas de la práctica profesional en el ámbito de la intervención social.

El objeto de esta revista es el estudio de los problemas de la práctica profesional en el ámbito de la intervención social.

ENLACES RELEVANTES

- Portularia -- Año 10 N.º 3 (2010) [10]
- Portularia -- Año 10 N.º 1 (2010) [0]
- Portularia -- Año 09 N.º 3 (2009) [11]
- Portularia -- Año 09 N.º 1 (2009) [11]
- Portularia -- Año 08 N.º 3 (2008) [10]
- Portularia -- Año 08 N.º 1 (2008) [10]
- Portularia -- Año 07 N.º 3 (2007) [13]
- Portularia -- Año 07 N.º 1 (2007) [11]
- Portularia -- Año 06 N.º 3 (2006) [10]
- Portularia -- Año 06 N.º 1 (2006) [13]
- Portularia -- Año 05 N.º 3 (2005) [13]
- Portularia -- Año 05 N.º 1 (2005) [10]
- Portularia -- Año 04 (2004) [20]
- Portularia -- Año 03 (2003) [30]
- Portularia -- Año 03 (2003) [18]
- Portularia -- Año 01 (2001) [13]

COLECCIONES EN ESTE CONTENIDO



Este contenido está protegido por los derechos de autor. No se permite la explotación económica ni la transformación de esta obra. Queda permitida la impresión en su totalidad.

Actualmente no todas las colecciones que hemos pensado están en explotación, pero sí las más importantes.



REFWORKS : gestor bibliográfico

SHERPA/ROMEO
DULCINEA
ENLACES DE INTERÉS
ACCESOABIERTO.NET
NORMALIZACIÓN

index.

Consulte aquí los principales motores de búsqueda y recolectores que indizan Arias Montano.

Statistics
View Statistics

HTML 1.0 W3C MAY-04 W3C MAY-04 W3C MAY-04

been widely used in forest restoration programs in the Iberian Peninsula, especially in the last 10 years. However, these programs have enjoyed only limited success due to Holm oak is very vulnerable to stress conditions, especially during their first stages of life. Poor seedlings quality used in reforestation can have morphological and physiological characteristics that would impede a proper field performance. Manipulation of nutrient availability is one of the most powerful tools modifying plant characteristics. However, it still remains uncertain its effect on seedling quality and field performance of Mediterranean Holm oak. This Thesis analyses the effect of autumn fertilization on Holm oak seedling quality parameters and field performance.

Derechos: Acceso Abierto/Open Access

URI: <http://hdl.handle.net/10272/4518>

Palabras clave: Viveros
Encinas
Fertilizantes y abonos

Ficheros en el ítem

FICHEROS	TAMAÑO	FORMATO	VISTA
b16199522.pdf	1.880Mb	PDF	Vista/Abrir

Este ítem aparece en la(s) siguiente(s) colección(ones)

DCAF-Tesis [5]
Tesis doctorales UHU [144]

Exportar a RefWorks

Mostrar el registro completo del ítem

Los ítems de DSpace están protegidos por copyright, con todos los derechos reservados, a menos que se indique lo contrario

RSS : forma sencilla de gestionar información actualizada



The screenshot shows a web browser window with two tabs: "Biblioteca Universitaria - Universidad d..." and "DSpace Principal". The browser's address bar contains "Google" and "Buscar". The main content area of the browser displays a list of services from the library website, including "autoarchivo de las editoriales de revistas científicas:", "AUTOARCHIVO", "SHERPA/ROMEO", "DULCINEA", "ENLACES DE INTERÉS", "ACCESOABIERTO.NET", and "NORMALIZACIÓN". Below this list is a logo for "index." and a text block that reads: "Consulte aquí los principales motores de búsqueda y recolectores que indizan Arias Montano." At the bottom of the page, there are two RSS feed icons (orange and red) circled in black, and a W3C XHTML 1.0 logo. The footer of the page contains the following text: "Copyright © 2008-2010. ARIAS MONTANO. Repositorio Institucional de la Universidad de Huelva www.uhu.es | www.uhu.es/biblioteca | rabida.uhu.es/dspace | repositorio@biblio.uhu.es | Tlf.: +34 959 100100"

Correo-e y sugerencias

[Inicio](#) | [Ayuda](#) | [Sobre DSpace](#)

[Mi DSpace](#) | [Registrar](#) | [Contacto](#) | [Preguntas más frecuentes](#)


Universidad de Huelva

Bienvenido a **Arias Montano**, el Repositorio Institucional de la **Universidad de Huelva**.

[Búsqueda avanzada](#)



[COMUNIDADES Y COLECCIONES](#)

[TÍTULOS](#)

[AUTORÍA](#)

[MATERIAS](#)

[DSpace Principal](#) > [Contacto](#) >

Contacto

Repositorio Institucional de la Universidad de Huelva administración en contacto en:

Formulario en línea:	Sugerencias
Correo electrónico:	repositorio@biblio.uhu.es
Dirección:	Avda. 3 de Marzos s/n 21071 - Huelva
Telefonos:	+34 959 219320/219310/219306

Perfil de usuario

Desde la opción **Perfil** podrá modificar y/o actualizar sus datos personales, cambiar su contraseña, suscribirse a las colecciones en las que esté interesado y visualizar los grupos de autorización a los que pertenece.

Perfil de usuario

Modificar perfil


Identificar

Correo electrónico: rafaela.civico@biblio.uhu.es

Nombre:

Apellido:

Teléfono de contacto:

Language: 

Suscripciones

Puede suscribirse a colecciones para recibir correos electrónicos diariamente de los nuevos ítems añadidos. Puede suscribirse a tantas colecciones como desee. Otra opción en los correos electrónicos diarios es usar el servicio RSS disponible para todas las colecciones.

Suscripción electrónica:



- (XXI -- V. 03., (2001))
- (Revista de economía mundial -- V. 06., (2002))
- (Boletín informativo CIDEU -- N. 01 (2006))
- (Boletín informativo CIDEU -- N. 02 (2006))
- (Exemplaria -- V. 02, (1998))
- (Tesis doctorales UHU)
- (CIECEM-Ponencias, comunicaciones y pósteres)
- (Aracena)
- (BUH-Ponencias, comunicaciones, etc.)
- (Videoteca digital)
- (Ágora digital -- N. 07, (2004))

Perfil de usuario

Seguridad

Opcionalmente, puede elegir una contraseña nueva tecleándola en la casilla superior y verificarla en la segunda casilla. Debería tener al menos seis caracteres.

Contraseña:

Confirmación:

[Modificar perfil](#)

Usted es miembro de los siguientes grupos de autorización

Anonymous
Administrator
COLLECTION_2_SUBMIT
COLLECTION_3_SUBMIT
COLLECTION_4_SUBMIT
COLLECTION_5_SUBMIT
COLLECTION_6_SUBMIT
COLLECTION_7_SUBMIT
COLLECTION_6_ADMIN
COLLECTION_3_ADMIN
COLLECTION_5_ADMIN
COLLECTION_7_ADMIN
COLLECTION_4_ADMIN
COLLECTION_9_ADMIN
COLLECTION_9_SUBMIT
COLLECTION_10_ADMIN

Proyectos de futuro: Normalización firma de autor y generación de curriculum vitae



CV en la Universidad de Rochester



The Researcher page of
Doug Guiffrida

Doug Guiffrida



All work in: [UR Research](#)

Research

- [-] Curriculum Vitae
 - Guiffrida_CV.pdf
- [-] Presentations
 - ACA AA students.ppt
 - constructive supervision aca 2010.ppt
 - mindfulness slides 2.ppt
- [-] Research & Publications
 - African American Student Organizations As Agents of Social Integration
 - Client Pretreatment Characteristics as Predictors of Outcome in Brief Therapy for Bulimia
 - Counseling Deaf College Students: The Case of Shea
 - Development and Validation of the Need for Relatedness at College Questionnaire (NRC-Q)
 - Friends from Home: Asset and Liability to African American College Students Attending a Predominantly White Institution - (2004)

El autoarchivo es el proceso por el que un autor deposita en Arias Montano sus trabajos de investigación y docencia.

Para depositar un documento es necesario ser docente o investigador de la Universidad de Huelva, estar registrado como usuario en Arias Montano y disponer de la autorización correspondiente para realizar un envío.

Por defecto, sólo tendrá permiso para depositar en las colecciones de su departamento, pero si necesita realizar un envío a otra colección ha de ponerse en contacto con el Administrador de Arias Montano mediante correo electrónico

No implica ausencia de trabajo para Biblioteca, mucha. Validación, listas, controlar el cumplimiento de la política.

Implica un reparto de tareas. Un compromiso con el Departamento. Una estructuración de





Bienvenido a **Arias Montano**, el Repositorio Institucional de la **Universidad de Huelva**

Búsqueda avanzada



COMUNIDADES Y
COLECCIONES

TÍTULOS

AUTORÍA

MATERIAS

POR FECHA DE
PUBLICACIÓN



Autoarchivo

[Formulario de alta de Autoarchivo](#)

[Depositar documentos](#)

[Manual \(en pdf\)](#)

[Tutorial](#)

Formulario de solicitud de alta

 Biblioteca Universitaria Huelva	Arias Montano ALTA para el Autoarchivo	 Biblioteca Universitaria Huelva
---	--	---

Formulario de Solicitud de Alta para autoarchivar en Arias Montano

ARIAS MONTANO es el Depósito Digital Institucional de la Universidad de Huelva. El depósito de documentos en ARIAS MONTANO se realiza mediante el autoarchivo por parte de sus propios autores. Si es usted investigador y/o docente de la Universidad de Huelva y quiere archivar su producción científica en ARIAS MONTANO necesita estar dado de alta.

Solicite el alta para autoarchivar cumplimentando este formulario.

Datos Personales

Nombre y Apellidos *	<input type="text"/>
Correo Electrónico *	<input type="text"/>
Teléfono *	<input type="text"/>
Facultad *	<input type="text"/>
Departamento *	<input type="text"/>

Depositar documentos.

Introducir cuenta de correo institucional y contraseña



Universidad
de Huelva

Bienvenido a **Arias Montano**, el Repositorio Institucional de la **Universidad de Huelva**



Búsqueda avanzada

[DSpace Principal](#) > [Acceder](#) >

Acceder a DSpace

Nombre de usuario:

Contraseña:

Acceder

Proceso de depósito de documentos en Arias Montano:

1. Envíos/depósitos

Perfil: [civico martin,rafaela](#) | [Envíos / Depósitos](#) | [Salir](#) | [Contacto](#) | [Preguntas más frecuentes](#) | 



Bienvenido a **Arias Montano**, el Repositorio Institucional de la **Universidad de Huelva**

Búsqueda avanzada



COMUNIDADES Y
COLECCIONES

TÍTULOS

[DSpace Principal](#) >



El Repositorio Institucional de la Universidad de Huelva recolecta los siguientes documentos digitales: Fondo Antiguo, Tesis, artículos de revistas, ...

Su finalidad es dar a conocer la producción científica y docente de esta Universidad y garantizar la preservación de sus producciones en formato digital, así como la de aquellas instituciones con las que la Universidad de Huelva haya establecido convenios a tal fin.

Cuenta, además con el patrocinio del Puerto de Huelva, a través de la **Cátedra Puerto de Huelva**, y con las ayudas que periódicamente concede el Ministerio de Cultura para la creación y transformación de recursos digitales y su difusión y preservación mediante repositorios.

Introduzca el texto a buscar en Arias Montano:



Proceso de depósito de documentos en Arias Montano:

2. Comenzar envío



The screenshot shows the Arias Montano DSpace interface. At the top, there is a navigation menu with options like 'Inicio', 'Depositar', 'Consultar', 'Ayuda', and 'Contacto'. Below the menu is the Universidad de Huelva logo and name. The main heading is 'Envíos & tareas del flujo de trabajo'. Underneath, there is a sub-heading 'Envíos / Depósitos' and a paragraph explaining the 'comenzar un envío' (start a submission) process. The text states that this function allows users to add items to DSpace, involves filling out a metadata form and depositing the file(s), and that each community or collection can have its own policy.

DSpace Principal > Envíos >

Envíos & tareas del flujo de trabajo

Envíos / Depósitos

Debería **comenzar un envío**, esta función permite al usuario añadir ítems a DSpace. El proceso de envío supone cumplimentar el formulario de metadatos de información y depositar el fichero(s) que compone(n) el ítem digital. El proceso de envío de cada comunidad o colección puede tener su propia política.

Proceso de depósito de documentos en Arias Montano:

3. Seleccionar colección



Universidad
de Huelva

Bienvenido a **Arias Montano**, el Repositorio Institucional de la Universidad de Huelva



Búsqueda avanzada



COMUNIDADES Y
COLECCIONES

TÍTULOS

DSpace Principal > Envío de ítems >

Envío de ítems

Seleccionar colección

Colección:

Seleccione una colección...

- Siglo 17º
- Siglo 18º
- Siglo 19º
- Syntaxis – V. 01, (1998)
- Syntaxis – V. 02, (1999)
- Syntaxis – V. 02, (2000)

Seleccione la colección a la que quiere enviar un ítem.

- The International journal of digital accounting...
- The International journal of digital accounting...
- The International journal of digital accounting...
- The International journal of digital accounting...
- The International journal of digital accounting...
- The International journal of digital accounting...
- The International journal of digital accounting...
- The International journal of digital accounting...
- The International journal of digital accounting...
- The International journal of digital accounting...
- The International journal of digital accounting...
- The International journal of digital accounting...
- The International journal of digital accounting...
- The International journal of digital accounting...
- The International journal of digital accounting...
- The International journal of digital accounting...

Siguiente

un ítem.

Proceso de depósito de documentos en Arias Montano:

3. Barra de progreso : pasos a seguir



Bienvenido a **Arias Montano**, el Repositorio Institucional de la **Universidad de Huelva**



Buscar en DSpace

Esta colección

[Búsqueda avanzada](#)



DSpace Principal > Universidad de Huelva y Sociedad > Instituto de Educación Secundaria "La Rábida" > Expedientes académicos de profesores > Envío de ítems >

Envío de ítems



Cuestiones iniciales

Múltiples

títulos:

El ítem tiene más de un título, p.e. un título traducido

Publicado:

El ítem ha sido publicado o públicamente distribuido antes

Guardar / Cancelar

Siguiente >

Proceso de depósito de documentos en Arias Montano:

3.1. Licencia de distribución que permite a la UHU distribuir públicamente el documento depositado



LICENCIA REPOSITORIO ARIAS MONTANO

Con el fin de que el Repositorio Institucional Arias Montano reproduzca y comunique públicamente su obra, es necesario que esté de acuerdo con los siguientes términos. Por favor, dedique un momento a leer el texto de la licencia.

Aceptando esta licencia, usted, como autor/a o propietario/a del copyright, cede a la Universidad de Huelva el derecho, no exclusivo, a distribuir su obra en formato electrónico.

También está de acuerdo con que la Universidad de Huelva pueda hacer más de una copia para garantizar la seguridad y preservación.

Declara que la obra es un trabajo original suyo, y/o que tiene el derecho de otorgar sus derechos contenidos en esta licencia. También declara que su obra no infringe el copyright de ninguna persona.

Si la obra cuenta con material del cual no tiene el copyright, declara que ha obtenido el permiso sin restricciones del propietario/a del copyright para otorgar a la Universidad de Huelva los derechos requeridos para esta licencia, y que el propietario/a conoce el texto o el contenido de la obra.

Si se basa en una obra que ha estado expuesta o patrocinada por alguna organización o institución distinta a la Universidad de Huelva, se presupone que se ha cumplido cualquier derecho de revisión u otras obligaciones requeridas por este acuerdo o contrato.

La Universidad de Huelva no hará ninguna alteración, diferente a las permitidas en esta licencia, a la obra de la que usted es autor/a o propietario/a del copyright.

Si tiene alguna duda sobre la licencia, por favor, contacte con el administrador del sistema.

Licencia de distribución: Conceder licencia

Proceso de depósito de documentos en Arias Montano:

3.2. Adjuntar ficheros



Universidad
de Huelva

Bienvenido a **Arias Montano**, el Repositorio Institucional de la **Universidad de Huelva**

- Buscar en DSpace
 Esta colección

[Búsqueda avanzada](#)



DSpace Principal > Universidad de Huelva y Sociedad > Instituto de Educación Secundaria "La Rá" > Expedientes académicos de profesores > Envío de ítems >

Envío de ítems

Cuestiones iniciales → Licencia → Adjuntar → Describir → Describir → Revisar → Finalizar

Adjuntar fichero(s)

Fichero:

Por favor, introduzca la ruta completa del fichero de su ordenador que corresponda con el ítem. Si pincha en "Examinar...", se abrirá una ventana que le permitirá seleccionar un fichero de su ordenador.

Descripción del fichero:

Si lo desea, puede describir brevemente el fichero; por ejemplo,"

Proceso de depósito de documentos en Arias Montano:

3.2. Describir el ítem : registro de metadatos



Bienvenido a **Arias Montano**, el Repositorio Institucional de la **Universidad de Huelva**

- Buscar en DSpace
 Esta colección
[Búsqueda avanzada](#)



COMUNIDADES Y
COLECCIONES

TÍTULOS

AUTORÍA

MATERIAS

POR FECHA DE
PUBLICACIÓN



Envío de ítems

→
 →
 →
 →
 →
 →

Descripción del ítem

Autores:
 Apellido, p.e. Pérez Nombre(s)+ "", p.e. Manuel
 Introduzca el nombre de los autores

Título:
 Introduzca el título principal

No. Serie/Reporte:
 Nombre de la serie Informe No.
 Introduzca la serie y número asignado al documento por su comunidad

Identificador
 ISSN
 Si el documento tiene algún número o código de identificación, seleccione el tipo adecuado e introduzca el valor correspondiente

Tipo:
 Animación
 Artículo
 Libro
 Capítulo de libro
 Grupo de datos
 Objeto de aprendizaje
 Seleccione el tipo de contenido del documento. Puede seleccionar varios tipos con ayuda de las teclas "CTRL" y "Shift"

Idioma:
 N/A
 Seleccione el idioma del contenido principal del documento. Si el documento no tiene un idioma (por ejemplo, es un conjunto de datos) seleccione 'N/A'

Proceso de depósito de documentos en Arias Montano:

3.3. Revisar el envío : verificar y corregir datos

Bienvenido a Arias Montano, el Repositorio Institucional de la Universidad de Huelva

Buscar en DSpace
 Esta colección
[Búsqueda avanzada](#)

:navegar por arias montano.

COMUNIDADES Y COLECCIONES

TÍTULOS

AUTORÍA

MATERIAS

POR FECHA DE PUBLICACIÓN

:tesis doctorales de la unu.

TESIS DOCTORALES

Cuestiones iniciales → Licencia → Adjuntar → Describir → Describir → Revisar → Finalizar

Revisar envío

Cuestiones iniciales

Múltiples títulos: No

Publicado: No

Adjuntar fichero(s)

expediente_francisco_barras_aragon.pdf - Adobe PDF (Conocido)

Descripción del ítem

Autores: Barras y Aragón, Francisco de las

Título: Expediente personal de Francisco de las Barrás y Aragón

Tipo: Otro

Idioma: Castellano

Descripción del ítem

Materias: Barras y Aragón, Francisco de las, 1868-1950

Materias: Instituto de Educación Secundaria "La Rábida" (Huelva)

Proceso de depósito de documentos en Arias Montano:

3.4. Fin del proceso de envío



Bienvenido a **Arias Montano**, el Repositorio Institucional de la **Universidad de Huelva**

Buscar en DSpace

Esta colección

[Búsqueda avanzada](#)

[DSpace Principal](#) > [Envío](#) >

Envío completado

Su envío pasará por el flujo de trabajo designado para la colección a la que lo está enviando. Recibirá una notificación vía correo electrónico tan pronto como su envío forme parte de la colección, o si por alguna razón hubiera algún problema con el envío. También puede verificar el estado de su envío accediendo a la página 'Mi DSpace'.

[Ir a la página de envíos](#)

Tesis doctorales

UNIVERSIDAD de Huelva

Bienvenido a **Arias Montano**, el Repositorio Institucional de la Universidad de Huelva

Buscar en DSpace
Esta colección
Búsqueda avanzada

Tesis doctorales UHU

Búsqueda en el texto completo:

Búsqueda avanzada

Listar por

- Por fecha de publicación
- Autoría
- Títulos
- Materias

GOBIERNO DE ESPAÑA
MINISTERIO DE CULTURA

Este proyecto ha recibido una ayuda de la Dirección General del Libro, Archivos y Bibliotecas del Ministerio de Cultura

Esta colección contiene tesis leídas en la Universidad de Huelva, cuyos autores han autorizado su depósito en acceso abierto en el Repositorio Institucional de la Universidad de Huelva. Estas tesis aparecerán también en las comunidades de los diferentes Departamentos de la UHU. Si usted es doctor por la Universidad de Huelva y desea depositar su tesis en el repositorio, consulte el apartado nº 5 de "**Preguntas más frecuentes**" ? envíenos un **correo**

Todos los documentos están protegidos por derechos de autor y sujetos a la licencia Creative Commons

: Reconocimiento / Uso no comercial / Obra no derivada.

Enviar un ítem a esta colección

Envíos recientes

Conocimiento matemático para la enseñanza en bachillerato : un estudio de dos casos
Sosa Guerrero, Leticia (2011)

Análisis institucional de las prácticas de gestión ambiental de los campos de golf andaluces
Riquel Ligerero, Francisco José (2010)

COMUNIDADES Y COLECCIONES

TÍTULOS

AUTORÍA

MATERIAS

POR FECHA DE PUBLICACIÓN

tesis
doctorales de la UHU.

Objetivos de la colección

- Difundir, por todo el mundo, los resultados de la investigación universitaria.
- Incrementar el acceso y la visibilidad del trabajo de investigación de los autores de las tesis.
- Fomentar la creación de depósitos digitales en acceso abierto (Open Access).
- Preservar a largo plazo la investigación. Se garantiza la preservación y acceso a largo plazo de todos los contenidos almacenados.

Ventajas de publicar la tesis en Arias Montano

- Difusión mundial del trabajo de investigación. Incremento de la accesibilidad y visibilidad del trabajo a nivel internacional.



- Protección de los derechos de autor. La publicación de la tesis en el repositorio institucional refuerza la propiedad intelectual y protege al autor ante posibles plagios.
- Mejora de las posibilidades curriculares. Las tesis, al ser más visibles, pueden tener más citas y consecuentemente más prestigios.
- Acceso permanente. Todos los documentos del Repositorio tienen asignado un identificador único que garantiza su acceso permanente.

DART-Europe es un portal recolector de los diferentes repositorios de tesis que existen en las universidades europeas y bibliotecas especializadas y nacionales

DART-Europe E-theses Portal

Basic Search | Advanced Search | Browse | Search History | Marked List | Feedback | Help

DART
EUROPE

PORTAL

- ▶ HOME
- ▶ UNIVERSITIES
- ▶ CONTRIBUTORS
- ▶ HOW TO CONTRIBUTE

ABOUT DART-EUROPE

DOCUMENTS & DOWNLOADS

RELATED ORGANISATIONS

- ▶ DRIVER
- ▶ LIBER
- ▶ ND LTD
- ▶ SPARC EUROPE

DART-EUROPE PARTNERS

DART-EUROPE BOARD

Basic Search

Enter search term(s)

Access to **201605** full-text research theses from **335** Universities sourced from **19** European countries

Latest Additions

- ▶ [New today](#)
- ▶ [Last 7 days](#)
- ▶ [Subscribe to new additions](#)

About DART-Europe

[DART-Europe](#) is a partnership of research libraries and library consortia who are working together to improve digital access to European research theses. [More](#)

DART-Europe



PORTAL

- ▶ HOME
- ▶ UNIVERSITIES
- ▶ CONTRIBUTORS
- ▶ HOW TO CONTRIBUTE

ABOUT DART-EUROPE

DOCUMENTS & DOWNLOADS

RELATED ORGANISATIONS

- ▶ DRIVER
- ▶ LIBER
- ▶ NDLTD
- ▶ SPARC EUROPE

DART-EUROPE PARTNERS

DART-EUROPE BOARD

Basic Search Advanced Search Browse Search History Marked List **Results** Feedback Help

Results

Displaying records 1 - 2 of 2 on page 1 of 1.

Add to marked list

Enter search term(s)

Search within these results

Search

Mark	Title ▲	Author	Year	University	Collection
<input type="checkbox"/>	Análisis bibliométrico de la producción científica de México en ciencias agrícolas a través de las bases de datos internacionales, "Agricola", "Agris", "Cab Abstracts", "Science Citation Index", "Social Science Citation Index" y "Tropag & Rural", en el periodo 1983-2002	Bravo Vinaja, Ángel	2006	Universidad Carlos III de Madrid	Universidad Carlos III de Madrid
<input type="checkbox"/>	Caracterización de la radiación ultravioleta en la provincia de Huelva e incidencia en la productividad y el valor biotecnológico de cultivos de interés comercial	Casal Bejarano, Carlos	2008	Universidad de Huelva	Universidad de Huelva

Add to marked list

Displaying records 1 - 2 of 2 on page 1 of 1

TDR : es un repositorio cooperativo que contiene, en formato digital, las tesis doctorales leídas en las universidades de Cataluña y de otras comunidades autónomas

TDR Tesis Doctorales en Red | **10 AÑOS** 2001-2011

biotecnologia agricola

Búsqueda avanzada

Restringir a TDR

[Inicio](#) | [¿Qué es?](#) | [Preguntas más frecuentes \(FAQ\)](#) | [ContactoEnglish](#)

Consultar TDR

- ▶ Por Universidades y departamentos
- ▶ Por fecha de defensa
- ▶ Por autores
- ▶ Por títulos
- ▶ Por temas

mas

Mi TDR

- ▶ Entrar
- ▶ Alertas por correo-e

Otros portales de tesis

- ▶ Tesis europeas

TDR (Tesis doctorales en red)

Resultados de la búsqueda por "biotecnología agrícola" produjo 1130 resultados

Mostrando ítems 1-10 de 1130

1 2 3 4 . . . 113 [Página siguiente](#)

Comunidades o colecciones que coinciden con la petición

Departament de Bioquímica i Biotecnologia [54]

Departament d'Enginyeria Agroalimentària i

Biotecnologia [10]

Departamento de Química Agrícola, Geología y

Edafología [3]

Ítems que coinciden con la petición

Caracterización de la radiación ultravioleta en la provincia de Huelva e incidencia en la productividad y el valor biotecnológico de cultivos de interés comercial

(Fecha de defensa:

13-

04-2011)

Casal Bejarano, Carlos

Régimen jurídico de la biotecnología agroalimentaria

(Fecha de defensa:

13-

04-2011)

Almodóvar Iñesta, María

Biotecnología del cultivo in vitro de algas rojas (Rhodophyta) de interes industrial

(Fecha de defensa:

13-

04-2011)

Robaina Romero, Rafael

Las nuevas biotecnologías en España. Consideraciones sociológicas sobre las políticas, controversias y opiniones

(Fecha de defensa:

04-

06-2003)

Taguena Belmonte, Juan

TDR (Tesis doctorales en red)

TDR Principal > Tesis de universidades españolas a través del protocolo OAI-PMH > Universidad de Huelva > **Visualizar tesi**



Utilizad siempre este identificador para citar o enlazar esta tesis: <http://hdl.handle.net/10272/2713>

Título:	Caracterización de la radiación ultravioleta en la provincia de Huelva e incidencia en la productividad y el valor biotecnológico de cultivos de interés comercial
Autor/a:	Casal Bejarano, Carlos
Departamento/Instituto:	Universidad de Huelva. Departamento de Química y Ciencia de los Materiales Vélchez Lobato, Carlos Morena Carretero, Benito A. de la Bolívar Raya, Juan Pedro
Resum:	En esta tesis se han caracterizado los niveles de radiación ultravioleta (UV-A; UV-B) y fotosintéticamente activa (PAR) recibidos en la costa occidental onubense durante el período 2004 – 2006, evaluando el riesgo de la población expuesta a la radiación UV y conociendo su distribución temporal. Consecuentemente se analizó su influencia sobre dos cultivos vegetales de

Cybertesis: Este portal tiene como objetivo proporcionar una herramienta de fácil acceso a las tesis electrónicas publicadas en texto completo en diferentes universidades del mundo.



Búsqueda

1. Ingrese su término de búsqueda.

biotecnología agrícola

Todos Autor Título Resumen Materia

2. Seleccione Base de Datos

Todos los continentes

Todas las Universidades

Cybertesis

Universidad de Chile
 Sistema de Servicios de Información y Bibliotecas, SISIB

Cybertesis
 TESIS ELECTRÓNICAS EN LÍNEA

[Français](#) [Portugués](#)
[Buscar](#)

[Acerca](#) [Cómo participar](#) [Universidades](#) [Documentación](#) [Enlaces de interés](#)

Universidades Ordenar por : [Título](#) [Autor](#)

Resultados de búsqueda : **Universidad de Huelva**
 Ordenados por : Fecha

Página : 1

1 [Caracterización de la radiación ultravioleta en la provincia de Huelva e indi...](#)

 Casal Bejarano, Carlos	2010-02-25T10:22:06Z 2010...
--	-----------------------------------


 En esta tesis se han caracterizado los niveles de radiación ultravioleta (UV-A; UV-B) y fitosintéticamente activa (PAR) recibidos en la costa occidental onubense durante el período 2004 – 2006, evaluando el riesgo de la población expuesta a la radiación UV y conociendo su distribución temporal. Segu

Página : 1

Derechos de autor en las tesis

- Los derechos de explotación de una tesis doctoral (publicada o inédita) corresponden a su autor, que pueden cederlos a terceros.
- El autor decidirá si su obra es depositada, y en qué forma, en el Repositorio Institucional. La universidad no puede atribuirse automáticamente estos derechos.
- La cesión de derechos a favor de la universidad debe estar formalizado por escrito (contrato edición).
- Una vez depositada la tesis, el autor puede decidir retirarla por cambio en sus condiciones intelectuales y/o morales.

Quiero publicar mi tesis en Arias Montano

- Contrato de edición. Firmado por duplicado, entre la Universidad y el autor de la tesis, con el cual éste autoriza a la Universidad a publicar la tesis en el entorno de Internet y se reserva el derecho de publicar la tesis en otros soportes y/o editoriales.
- Formulario a rellenar por el autor con los datos de la tesis.
- La tesis en CD.

Entregar esta documentación en Posgrado



Universidad
de Huelva

CONTRATO DE EDICIÓN ELECTRÓNICA DE TESIS DOCTORALES

En Huelva, a de de

DE UNA PARTE, la Universidad de Huelva, representada por D. _____, en su calidad de Rector Magnífico de la Universidad de Huelva, actuando en nombre y representación de la Universidad de Huelva, con C.I.F. _____ y domiciliada en Huelva, Calle Cantero Cuadrado 6, nombrado por Decreto 169/2005 de 12 de julio (BOJA Nº 137 de 15 de julio), y actuando en función de las competencias que tiene asignadas de acuerdo con los artículos 30 y 34 de los Estatutos de la Universidad de Huelva, aprobados por decreto 299/2003 de octubre (BOJA nº 214, de 6 de noviembre).

Y DE OTRA PARTE, Don/Dña con DNI y domicilio en
.....
(en adelante, el Autor/a)

La Universidad de Huelva tiene como objetivo la preservación digital de las tesis doctorales leídas en la misma, y su difusión a través de Internet, creando para ello un repositorio que facilite el acceso abierto a la producción científica y técnica, como medio de difusión internacional de la investigación propia. Por otro lado, la

Descripción del proceso de edición de tesis doctorales

1. Posgrado envía a la Biblioteca la documentación entregada por el autor
2. La Biblioteca gestiona la tramitación del ISBN y el D.L.
3. Se crea la página de edición.
4. Se incluye en el fichero original de la tesis.

ISBN

Universidad de HuelvaDepartamento de Ingeniería Química,
Química Física y Química OrgánicaUniversidad
de Huelva**Diseño de nuevos ligantes sintéticos
a partir de materiales reciclados**Memoria para optar al grado de doctor
presentada por:

Cristina Fuentes Audén

Fecha de lectura: 8 de julio de 2008

Bajo la dirección de los doctores:

Francisco José Martínez Boza
Crispulo Gallegos Montes

Huelva, 2008

ISBN: 978-84-96826-80-9
D.L.: H 233-2008

D.L.

Descripción del proceso de edición de tesis doctorales

4. Descripción bibliográfica y de metadatos.
5. La tesis se hace visible en el Repositorio.
6. El Servicio de Informática de la BUH realiza 9 copias en cd de la tesis, para su envío al Depósito Legal, a Posgrado, al autor y a la Biblioteca.
7. Por último, se comunica al autor que su tesis puede ser consultada tanto en el catálogo Columbus como en el Repositorio.

Diagrama de flujo de la edición de tesis doctorales

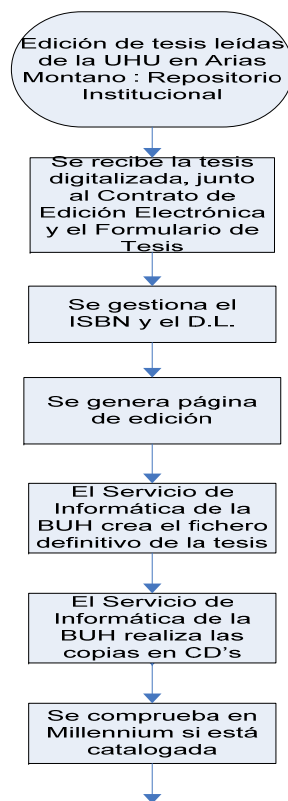
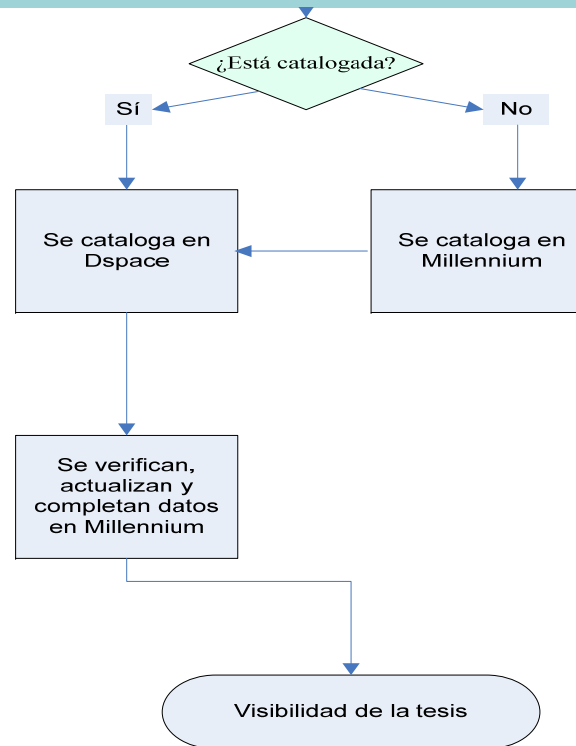


Diagrama de flujo de la edición de tesis doctorales



Breve descripción del proceso de incorporación de artículos ISI a Arias Montano

- Catalogación de la producción ISI en Columbus
- Normalización de los autores institucionales y departamentos
- Análisis de las políticas editoriales para el libre acceso:
Sherpa/Romeo y Dulcinea
- Catalogación de la producción ISI en Arias Montano : entrada del
objeto en el Repositorio

Artículo ISI en el catálogo Columbus de la BUH

Autor	Fernández Rodríguez, Carlos
Título	Deformation structures associated with the Tazo landslide (La Gomera, Canary Islands) [Recurso electrónico]
Publicación	2010
Colección	WOS Artículos científicos UHU
Resumen	Deformation structures below the basal plane of gravitational slides can provide useful information about the state of stress undergone by rocks prior to the sliding process and about the triggering forces acting at each particular sliding event. In the present work we conducted a structural analysis of the rocks below the surface of the gravitational slide of Tazo (La Gomera, Canary Islands) and determined the epigenetic processes involved in the filling of the amphitheatre. We also inferred the possible triggering phenomena related to the Tazo landslide. The rocks located below the surface of the gravitational slide of Tazo -i.e., the basaltic lava flows, sills and dikes of the Lower Old Edifice and the submarine volcanic rocks, gabbros, pyroxenites and dikes of the Basal Complex of La Gomera- are strongly deformed close to this sliding surface. The lava flows and dikes of the Lower Old Edifice are folded, with fault breccias and gouges, and locally foliated, defining the sliding surface. The dikes of the Basal Complex are also folded, and the gabbros and pyroxenites are affected by a large number of small faults. In the Basal Complex, the sliding surface is defined by a foliated granular gouge. In the damage zone, the Basal Complex rocks show an incipient fracture cleavage. The sliding amphitheatre has been filled by the debris avalanche or cohesive debris flow generated within the slide, as well as by later debris flows, hyperconcentrated flows, sheet flows, and by interspersed lava flows from the Upper Old Edifice. We suggest here that the collapse of the north-western flank of the Lower Old Edifice at Tazo could in part have been triggered by continuous magma injection, associated with the emplacement of dikes in a rift zone with an ENE-WSW direction, enhanced by the mechanical weakness of the Basal Complex unit, which was affected by hydrothermal metamorphism under greenschist facies conditions and by the displacement along the Montana de Alcala and Guillama normal faults, which are deeply entrenched in the altered rocks of the Basal Complex
Materia	Volcanes -- La Gomera Vulcanismo
Términos No Controlados	Emplacement mechanisms Sector collapse Flank collapse
Sumarios	Comentarios Juan Ramon Martin, María Candelaria Universidad de Huelva, Departamento de Geodinámica y Paleontología Bulletin of volcanology.-- 2010, v. 72, p. 945-960

[URL permanente para este registro](#)

Ir a:

[Acceso abierto al texto completo \(versión pre-print\)](#)

[Acceso al recurso](#)

[Artículo a texto completo \(Sólo para miembros de la UHU\)](#)

[Nueva búsqueda](#)

[Reservar](#)

[Seleccionar registro](#)

[Formato MARC](#)

[Otra búsqueda](#)

[Repetir en CatCBUA](#)

Artículo ISI en Arias Montano

Deformation structures associated with the Tazo landslide (La Gomera, Canary Islands)

Mostrar el registro completo del ítem

Título:	Deformation structures associated with the Tazo landslide (La Gomera, Canary Islands)
Autoría:	Fernández Rodríguez, Carlos; García Navarro, Encarnación; Cadillas, Ramón; Colmenero, Juan Ramón; Martín, María Candelaria
Departamentos:	Universidad de Huelva. Departamento de Geodinámica y Paleontología
Fecha publicación:	de 2010
Fecha entrada:	de 2011-04-13
Fecha disponible:	2011-04-13
Resumen:	dikes of the Basal Complex of La Gomera- are strongly deformed close to this sliding surface. The lava flows and dikes of the Lower Old Edifice are folded, with fault breccias and gouges, and locally foliated, defining the sliding surface. The dikes of the Basal Complex are also folded, and the gabbros and pyroxenites are affected by a large number of small faults. In the Basal Complex, the sliding surface is defined by a foliated granular gouge. In the damage zone, the Basal Complex rocks show an incipient fracture cleavage. The sliding amphitheatre has been filled by the debris avalanche or cohesive debris flow generated within the slide, as well as by later debris flows, hyperconcentrated flows, sheet flows, and by interspersed lava flows from the Upper Old Edifice. We suggest here that the collapse of the north-western flank of the Lower Old Edifice at Tazo could in part have been triggered by continuous magma injection, associated with the emplacement of dikes in a rift zone with an ENE-WSW direction, enhanced by the mechanical weakness of the Basal Complex unit, which was affected by hydrothermal metamorphism under greenschist facies conditions and by the displacement along the Montana de Alcalá and Guillama normal faults, which are deeply entrenched in the altered rocks of the Basal Complex
Derechos:	Acceso Abierto/Open Access
URI:	http://hdl.handle.net/10272/4624
Palabras clave:	Volcanes -- España Vulcanismo
Versión del editor:	http://o-www.springerlink.com/columbus.uhu.es/content/n1653635g02p78k4/fulltext.pdf

Ficheros en el ítem

FICHEROS	TAMAÑO	FORMATO	VISTA	DESCRIPTION
deformation_str associated_with_the_Tazo.pdf	2.991Mb	PDF	Vista/ Abrir	preprint version

Google Analytics

Elaboramos las estadísticas a partir de Google Analytics, sistema ajeno a Dspace

<

Características:

- No es estrictamente un paquete estadístico.
- No permite estadísticas de items por comunidades/colecciones
- Es más bien una herramienta de análisis.

Google Analytics

- Estadísticas por: nº de usuarios, visitas geográficas, nº de usuarios internos/externos a la UHU, visitas por redes (RICA).
- Búsquedas por intervalos: días, semanas, meses, año.
- Gráfico realizado por: hora, día, semana, mes.
- Gráficas exportadas en diferentes formatos: PDF, XML, CSV, **CSV para Excel** (permite manejar mejor la información que necesitamos para elaborar las estadísticas)

Google Analytics : Número de usuarios



Google Analytics : Visitas geográficas

	Nivel de detalle: País/territorio ▾	Visitas ↓	Páginas/visita	Promedio de tiempo en el sitio	Porcentaje de visitas nuevas	Porcentaje de rebote
1.	Spain	24.781	7,56	00:04:08	75,67%	57,08%
2.	Mexico	7.749	1,92	00:01:17	92,64%	75,62%
3.	Colombia	3.842	1,87	00:01:15	91,98%	75,43%
4.	Peru	3.544	2,22	00:01:48	92,10%	65,91%
5.	Argentina	2.988	2,15	00:01:18	92,40%	74,36%
6.	Venezuela	2.894	2,07	00:01:25	90,50%	72,74%
7.	Chile	2.637	2,22	00:01:23	93,21%	69,74%
8.	United States	1.000	1,55	00:00:40	96,40%	82,20%
9.	Ecuador	977	2,16	00:01:10	95,60%	73,49%
10.	Puerto Rico	515	2,56	00:01:53	90,29%	67,38%

Filtrar por País/territorio: **Filtro avanzado** Ir a: Mostrar filas:

1 - 10 de 114

Estadísticas Dspace : Visitas por colecciones

[DSpace Principal](#) > [Biblioteca Universitaria](#) > [Tesis doctorales UHU](#) > [Statistics](#) >

Statistics

Total Visits

	Views
Tesis doctorales UHU	14920

Total Visits Per Month

	octubre 2010	noviembre 2010	diciembre 2010	enero 2011	febrero 2011	marzo 2011	abril 2011
Tesis doctorales UHU	348	358	207	302	246	525	119

Top country views

	Views
Spain	6583
United States of America	2254
Germany	930
Russian Federation	854
Mexico	548
Peru	458

Estadísticas Dspace : Visitas por items

Statistics

Total Visits

	Views
Caracterización y comportamiento del ozono y los óxidos de nitrógeno en Andalucía Occidental	398

Total Visits Per Month

	octubre 2010	noviembre 2010	diciembre 2010	enero 2011	febrero 2011	marzo 2011	abril 2011
Caracterización y comportamiento del ozono y los óxidos de nitrógeno en Andalucía Occidental	16	11	5	17	23	34	2

File Visits

	Views
b15576292.pdf	480
b15576292.pdf.txt	6

Top country views

	Views
Germany	143
Spain	65

Muchas gracias



Biblioteca
Universitaria
Huelva

rafaela.civico@biblio.uhu.es