

campus21

#73 FEB 15
de los universitarios onubenses

Aquí, tu futuro
encaja

Preparados y listos
para ser altamente
demandados en el
mercado laboral

Conviértete en un
uhupro

sumario

¿QUIERES SER TU UN **uhupro**?

DESCUBRE NUESTRO MUNDO EN LAS
JORNADAS DE PUERTAS ABIERTAS

EMPRENDEDORES CON
EXPERIENCIA PARA COMPARTIR



PROMES

diseño
marketing
comunicación

Con una experiencia de más de doce años
al servicio de la comunicación
en la provincia de Huelva

651 136 744 | 610 442 152
www.promes.es

CARTA ABIERTA PUERTAS ABIERTAS AL SABER

Planificar el futuro es un momento crucial en la vida de toda persona. Si se conocen opciones que cubran tus deseos y necesidades, es mucho más fácil. La Universidad de Huelva es una opción cercana, accesible y que cubrirá tus expectativas. Para ello, en #PuertasAbiertasUHU se abren las instalaciones para que conozcas y disfrutes de tu Institución si nos eliges para estudiar. Oferta formativa, opciones de ocio y formación no académica son las opciones que ponemos a tu disposición. La UHU te posibilita un paso adecuado y cómodo durante tu estancia de estudiante. La Universidad es una buena opción donde adquirir habilidades y competencias, muy necesarias para estos tiempos difíciles que estamos viviendo. Capacitarte para que

consigas un empleo es la principal tarea de la UHU y su compromiso contigo. Estas Jornadas servirán para mostrarte las oportunidades de las que disfrutarás si estudias en la Universidad de Huelva. Te ofrecemos una visita personalizada con profesionales y también con estudiantes que cursan estudios en estos momentos, que hablarán de sus experiencias para que te conformes una visión global y real para que consigas un buen porvenir. Sé protagonista de tu futuro y empieza conociéndonos. Nuestra Universidad es una buena opción de futuro. Te daremos una atención personalizada, próxima y de calidad. Todo para que te sientas integrado, como en casa. Apuesta por lo seguro para afrontar tu futuro con ilusión y ¡atrévete a saber!

#73 Febrero 2015
Año XIII Tercera época



Redacción
Ana Bermejo y Gabriel Tierra.
Fotografía
José A. Pérez, C 21, Universidad de Huelva.
Diseño y maquetación
RD Diseño.
Impresión
Escandón Impresores.
Publicidad
Promes.

Depósito Legal
H-27-2003

PROMES

Promotora Onubense de
Medios Escritos, S.C.
Pza. Quintero Bóez, 3. 5ªA.
21003 Huelva.
Tfns: 655 632 423 | 651 136 744
E-Mail: campus21@promes.es
Web: www.promes.es

EN PORTADA

LA ONUBENSE RENUEVA SU IMAGEN
CONFORME A LOS NUEVOS TIEMPOS

PÁGINAS 4-5



LAS JORNADAS DE PUERTAS ABIERTAS
CLARIFICAN EL FUTURO UNIVERSITARIO

PÁGINAS 6-7



CONSULTA LA OFERTA ACADÉMICA
DE LA UHU EN ESTE CURSO

PÁGINAS 12-13

NOTICIAS

LA EXPERIENCIA MÁS CERCANA PARA
LOS PROXIMOS EMPRENDEDORES

PÁGINA 18



Y MUCHO MÁS...

MISCELANEA, UNIRADIO, UNIA...

Con una experiencia de diez años.
Revistas especializadas,
con una difusión acumulada
cercana a los 100.000 lectores.
Especialistas en diseños y contenidos
para cualquier tipo de publicación.

Publicidad y presupuestos:
promes@promes.es
651 136 744 | 655 632 423

PROMES

LA ONUBENSE TE ANIMA A SER UN UHUPRO, ¿TE APUNTAS?

La UHU pretende dar una formación teórico-práctica para que tu incorporación al mercado laboral sea la más cercana y adecuada posible

Aquí tu futuro encaja. La Universidad de Huelva sabe que tu educación y formación es primordial para poder acceder al mercado laboral, por ello siempre vigila estar actualizada y ofrecerte lo mejor. Desde la Onubense se tiene una misión clara y cada día se lucha por no sólo ofrecer una formación teórica, sino también práctica para poder completar un currículo único de cada alumno.

La UHU es una Universidad comprometida con el futuro de sus alumnos y que asume su misión con un enfoque práctico, realista y directo. Por ello, se ha querido renovar la imagen corporativa de la misma haciéndote más partícipe, y siendo mucho más cercana gracias a un concepto mucho más fuerte y llamativo: UHUpro.

UHUpro es una figura de acción preparada para convertirse en un éxito de ventas en su mercado: el mercado laboral. UHUpro, eres tú. UHUpro representa el compromiso de la Universidad de Huelva de cara al alumno y a las empresas: formar profesionales de éxito que encajen en el mercado laboral y que aporten un valor añadido a su trabajo y a la sociedad. Los valores de UHUpro, es decir TÚ, tu formación, se basan en la formación específica como con clases en grupos reducidos, becas en el extranjero, acento en la investigación...

Porque en la Universidad de Huelva, tu futuro

Los UHUpro forman parte de la nueva imagen que pretende proyectar la Universidad de Huelva.



encaja. Tú eres nuestro mejor valor, el que queremos reforzar y 'vender' al mercado laboral, siendo altamente cualificado y valorado por tu formación. Una formación práctica y efectiva que no tendrás que buscar en otras universidades. La encontrarás aquí, en tu Universidad, en la UHU. Una formación que te ofrece desde un amplio catálogo de grados y postgrados, así como el camino de la investigación en los diversos programas de Doctorado.

La Onubense es una institución cercana, implicada con la sociedad y comprometida contigo, con los pies en la tierra para saber qué tipo de formación debe darte para que en un corto período de tiempo te desarrolles en el mercado laboral.

Elijas el grado que elijas, desde la UHU se pretende dar una formación teórico-práctica para que tu incorporación al mercado laboral sea la más cercana y adecuada posible. La idea de realizar una nueva imagen corporativa es también por el hecho de hacerte aún más protagonista de tu universidad, de tu futuro. Para que tomes conciencia de que pue-



des tomar las riendas de tu futuro gracias a la ayuda de la Universidad de Huelva que pone a tu disposición desde los grados más específicos y cualificados, a las instalaciones, servicios y programación cultural y deportiva más amplia y variada.

Un mercado laboral tan saturado como el actual exige la proliferación de profesionales altamente cualificados, con unas competencias y conocimientos que los des-

EL MERCADO LABORAL EXIGE PROFESIONALES ALTAMENTE CUALIFICADOS

taquen del resto. En la Universidad de Huelva trabajamos para que recibas la mejor formación con un claro objetivo: convertirte en un profesional altamente cualificado y demandado por el mercado laboral.

Elige tu profesión del futuro. Tenemos para ti 29 grados, cuatro Dobles Grados, dos Grados en la modalidad de semipresencial, 26 Másteres Oficiales y más de 50 Títulos Propios. ¿Aún dudas? Hazte #UHUpro

MÁXIMA ESPECIALIZACIÓN

Con tres campus diferenciados (La Merced, El Carmen y La Rábida), la Onubense posee la mayor especialización en los grados relacionados con el medio ambiente como son los de Geología, Química, Ciencias Ambientales, Ingeniería Agrícola, Ingeniería forestal y del Medio Natural, Ingeniería de Explotación de Minas y Recursos Energéticos, entre otros. También ofrece los grados de Administración y Dirección de Empresa y Turismo, doble grado de Administración y Dirección de Empresas y Finanzas y Contabilidad ó el grado en Ciencias de la Actividad Física y del Deporte, entre otros muchos. Infinitudes de oportunidades que están para conocerlas, porque tu formación es tu futuro. Así que para tener el mejor posible solo hace falta acercarse hasta la Onubense en sus Jornadas de Puertas Abiertas. ¿Quieres ser tú #UHUpro?



ATRÉVETE A SABER Y DIFUNDE #PUERTASABIERTASUHU

La Universidad de Huelva ofrece a sus futuros estudiantes un nivel muy alto de formación con una amplia oferta académica de unos 30 grados de primer nivel



La vida te pone delante de ti oportunidades que no puedes dejar escapar, y la Universidad de Huelva tiene para ofrecerte muchas entre los días 17 y 20 de febrero. Sí, en estos días podrás disfrutar de las Jornadas de Puertas Abiertas y conocer desde la oferta académica, a las actividades culturales de ocio e instalaciones y servicios de la Onubense.

Es importante tener en cuenta cuantas más opciones mejor, mas si las personas que nos visitan están buscando alternativas para estudiar y labrarse un futuro profesional. Importante es saber lo que se quiere, y para ello, nuestra Universidad ayudará con sus profesionales para orientarte en esta trascendental decisión, e iniciarte en esta nueva e ilusionante andadura.

Son más de 10 años ya los que desde la Onubense se abren sus puertas para darse a conocer a la sociedad de la provincia, proyectar la imagen de la propia Universidad y establecer vínculos importantes con sectores estraté-

gicos como son las instituciones, profesionales de la orientación, familias, empresas y los futuros estudiantes de la universidad.

Muchos son los profesionales de la Institución que ofrecen su experiencia para atender a sus futuros estudiantes para orientarlos en estas jornadas y que dan su trabajo para el crecimiento de la misma. Durante los días previstos podrás disfrutar de la más amplia información y atención por los profesionales que cada día ponen su sabiduría a disposición y crecimiento de la Universidad de Huelva.

Una de las ventajas de estas Jornadas es que se realizarán seguimientos individuales de aquellos alumnos que se encuentren con dudas respecto a la titulación a escoger, sus salidas profesionales o los diferentes servicios que la Universidad de Huelva les ofrece. El alumno interesado sólo tiene que hacerlo saber a los responsables y se le ofrecerá la atención personalizada para comprobar que en la Onubense tiene la apuesta más

segura, de calidad y cercana para su formación.

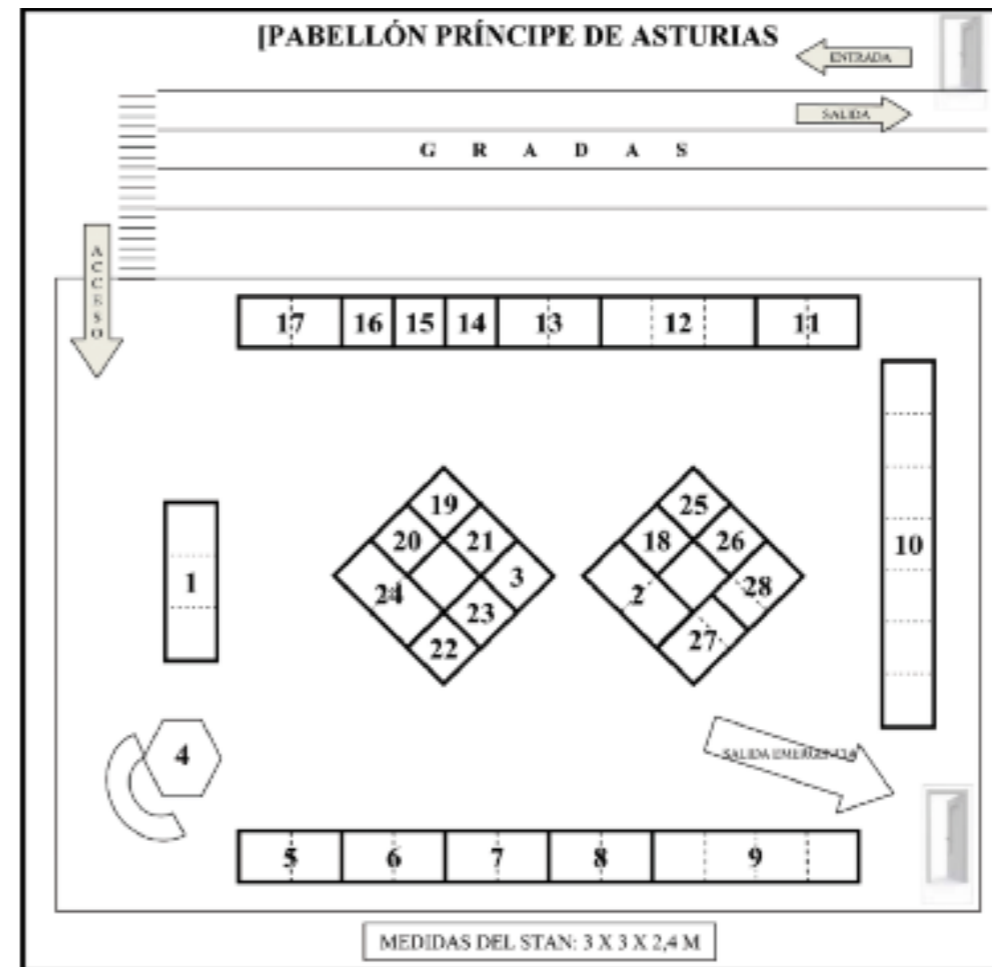
Respetando el cronograma de otras ediciones, nada más llegar los alumnos, (sobre las 09.00 horas) se les realiza una bienvenida y se les ofrece orientación sobre lo que quieren hacer o pretenden cono-

UN SEGUIMIENTO INDIVIDUAL TRATA DE ASESORAR MEJOR A LOS MÁS DUDOSOS

cer. Una vez que el alumno explica sus necesidades e inquietudes, desde la Universidad se le ofrece una guía que incluye un rutas por los centros de los distintos grados, paseo por el campus visitando los edificios de interés (como Biblioteca, Uniradio, salas de estudios, Deportes...), para a media mañana disfrutar de un tentempié saludable. Tras el descanso, a los estudiantes se les acompaña hasta el

pabellón de Deportes para que estos puedan ver y vivir de cerca la vida universitaria con los diferentes stands de los servicios de la Onubense como: Servicio de Atención a la Comunidad Universitaria (SACU), UniRadio, gestión académica, CARUH, Relaciones Internacionales, Lenguas Modernas, Biblioteca, etcétera.

Con una amplia oferta académica de unos 30 grados de primer nivel, la Universidad de Huelva ofrece a sus futuros estudiantes un nivel muy alto de formación además de una enseñanza centralizada en el alumnado, con la ventaja de ser una universidad en la que la relación profesor-estudiante es muy cercana. Pero no sólo tienes los grados, sino que Cursos de Expertos y Especialistas, así como másteres complementarán tu formación una vez hayas decidido cuál es tu camino. Un camino en el que la comunidad universitaria de la Onubense está dispuesta a ayudarte. Sólo disfruta de estos días y difúndelo con #PuertasAbiertasUHU.



- RELACIÓN DE SERVICIOS Y CENTROS
1. SACU (Servicio de Atención a la Comunidad Universitaria)
 2. C.A.R.U.H.
 3. Banco de Santander
 4. Medios de Comunicación.
 5. Facultad de Humanidades
 6. Facultad de Trabajo Social
 7. Facultad de Derecho
 8. Facultad de Ciencias Experimentales
 9. Facultad de Ciencias de la Educación
 10. Escuela Técnica Superior de Ingeniería
 11. Facultad de Ciencias Empresariales
 12. Facultad de Enfermería
 13. Facultad de Ciencias del Trabajo
 14. Aula de Sostenibilidad
 15. Consejo Social UHU.Unidad de Salud.- AECC
 16. de Salud.- AECC
 17. Cátedras Universidad.
 18. Servicio de Empleo.
 19. Campus de Excelencia.
 20. Ayuntamiento.
 21. Centro de Investigación de Química Sostenible.
 22. Diputación Provincial.
 23. Instituto Andaluz de la Juventud (IAJ).
 24. Relaciones Internacionales/Servicio Lenguas Modernas.
 25. Biblioteca Universitaria
 26. Asociación 3 de Marzo
 27. Área de Cultura
 28. Servicio de Deportes

CRONOGRAMA GENERAL DE PUERTAS ABIERTAS 2015

HORARIO	ACTIVIDAD	LUGAR
9:00-10:10	RECEPCIÓN DEL ALUMNADO Y BIENVENIDA	PLAZA DE JUAN RAMÓN JIMÉNEZ Y AULARIO JACOBO DEL BARCO. SI FUESE NECESARIO, EL SALÓN DE ACTOS DE LA FACULTAD DE DERECHO.
10:10-12:00	RUTA POR LOS CAMPUS	CAMPUS DE EL CARMEN CAMPUS DE LA MERCED CAMPUS DE LA RÁBIDA
	PASEO POR EL CAMPUS: VISITA A EDIFICIOS DE INTERÉS	*LOS TIEMPOS, EL ORDEN DE LAS ACTIVIDADES Y LOS EDIFICIOS A VISITAR DEPENDERÁN DE LA RUTA Y SE PROGRAMARÁN INDIVIDUALMENTE
	DESAYUNO Y TIEMPO LIBRE DEL PROFESORADO ACOMPAÑANTE (U ORIENTADORES/AS, EN SU CASO)	CAMPUS DE EL CARMEN
12:00-13:50	VISITA A LOS STANDS RECORRIDO PROGRAMADO: 'TU PASAPORTE A LA UNIVERSIDAD' ACTIVIDADES PROGRAMADAS POR LOS CENTROS REPARTO DE INFORMACIÓN Y REGALOS CORPORATIVOS ACTIVIDADES DE ANIMACIÓN (TEATRO Y MÚSICA)	PABELLÓN DE DEPORTES
14:00	CLAUSURA	

LA ONUBENSE, PROYECCIÓN INTERNACIONAL

Las estancias académicas en otros países son esenciales para el currículo del estudiante, además de una gran experiencia vital

Tal vez sea pronto para saber qué camino debes tomar, pero desde la Universidad de Huelva puedes tener multitud de posibilidades que aumentarán tus expectativas y te ampliarán tus opciones de futuro. Una baza fundamental para cualquier profesión hoy en día son los idiomas. Pues desde la Onubense tienes acceso a su Servicio de Lenguas Modernas, que son esenciales también en el desarrollo personal y profesional. Imparte clases de perfeccionamiento también en lenguas como inglés, francés, alemán, italiano...

Si piensas que, para completar tu formación, necesitas irte al extranjero un tiempo con alguna beca, la Universidad pone a tu disposición el Servicio de Relaciones Internacionales. Te facilitarán los trámites para la solicitud de las mismas, como por ejemplo las becas Erasmus+.

La movilidad universitaria conseguirá que vivas unas experiencias que guardarás para siempre. Conocerás nuevas culturas y costumbres, nuevas formas de aprendizaje, etc. Completar la formación personal y académica con la movilidad del alumnado es una tarea que la Universidad quiere potenciar y defender, a través del Vicerrectorado de Relaciones Internacionales. Las estancias académicas en países ajenos a España son esenciales para el currículo del estudiante, además de una gran experiencia vital.

Tal y como expresa su página web (<http://www.uhu.es/sric/>) la oportunidad de disfrutar de una beca Erasmus te ofrece 'Un mundo por descubrir, un idioma por aprender. Así, es el mejor método para aprender idiomas, para conocer otros países y otras culturas; además de completar tu formación



académica con el reconocimiento de créditos. Entre los valores que se destacan en este servicio están la solidaridad, el respeto, la participación, el compromiso, la responsabilidad, la sinceridad, la voluntad de superación y el gusto por el trabajo.

No sólo los estudiantes de la UHU pueden acceder a este servicio, también el profesorado y personal de administración y servicios. Siempre garantizando la información, gestionando y difundiendo en toda la comunidad los programas de movilidad en el extranjero dentro de los estudios superiores. Así, todo estudiante, profesor o personal de la Universidad que se acerque hasta el servicio puede confiar en la garantía de las funciones que realizan desde aquí informando, difundiendo y gestionando los programas de movi-

lidad en el ámbito de la educación superior.

También posibilitan la Cooperación interuniversitaria, promueven los convenios y acuerdos con instituciones, organismos y empresas extranjeros. Asimismo, se presta apoyo, ayuda y colaboración a toda persona que realice una movilidad tanto hacia o desde la Universidad de Huelva; y se difunde la oferta docente y las distintas actividades de la Onubense. Pero no sólo podéis optar a una beca Erasmus, sino que desde el Servicio de Relaciones Internacionales se dan opciones como las Becas Faro que promueve la movilidad de estudiantes de últimos cursos de todas las universidades españolas mediante la realización de prácticas formativas de calidad en empresas radicadas en Europa, Asia, EEUU y Canadá. El objetivo último del

programa es facilitar su inserción profesional mediante la mejora de sus competencias, aptitudes y actitudes. O Becas Argo para realizar prácticas formativas en empresas o entidades de ámbito internacional con el objetivo de mejorar su cualificación profesional, mejorar el nivel de idiomas extranjeros y facilitar la internacionalización e inserción laboral posterior.

Son posibilidades que los alumnos de la UHU tienen y pueden ver cumplidos sus deseos de formación, aprendiendo o perfeccionando idiomas, y conociendo culturas y otras formas de cómo se organiza el trabajo. Son decenas las opciones que desde la Onubense se ofrece a sus alumnos y a sus inquietudes de seguir formándose en el extranjero, en otros idiomas, culturas y formas de trabajar.

ORIENTA TU FUTURO AL TRABAJO

El Servicio de Empleo de la Onubense (Soipea) desarrolla acciones destinadas a mejorar la inserción en el mercado laboral de los universitarios

La Universidad de Huelva, a través de su Servicio de Empleo (Soipea), está centrada en ayudarte a tener un futuro mejor y gracias a sus iniciativas y prácticas en empresas trabaja día a día para ello.

Cada año, el Soipea pone a disposición de los alumnos una amplia cartera de prácticas tanto para recién graduados como para alumnos que aún estén cursando sus estudios en la Onubense.

Entre las actividades que se realizan está el Mes del Empleo y el Autoempleo, dentro del cual se enmarca el XIII Foro Universitario de Empleo. El pasado mes de octubre se consolidaba así esta iniciativa que cada año aglutina todas las actividades encaminadas a mejorar la empleabilidad de los estudiantes que son ofrecidas por esta Universidad durante los meses de octubre y noviembre.

Todas estas iniciativas cuentan con la colaboración de entidades relacionadas con el desarrollo empresarial, el emprendimiento y la inserción laboral que nos ofrecen un amplio abanico de aspectos a tratar en relación con el mercado de trabajo y las oportunidades de empleo y/o negocio.

Para la consecución de logros y objetivos, resulta fundamental tanto el entrenamiento en determinadas habilidades y actitudes, como contar con una información experta y certera del ámbito profesional del que se pretende formar parte. Este tipo de formación podrás adquirirla tanto en tus prácticas como en jornadas como las celebradas recientemente con antiguos estudiantes de la UHU que han montado su propia empresa.



Desde el Servicio de Empleo se hace un llamamiento a la participación activa en unas actividades prácticas, útiles y muy motivadoras que van dirigidas a todos los estudiantes. Más información en: <http://www.uhu.es/soipea/>

El Servicio de Empleo de la Universidad de Huelva (Soipea) se crea en 1999 y desde entonces viene desarrollando acciones destinadas a mejorar la inserción en el mercado laboral de los universitarios. Actualmente, estas acciones se llevan a cabo desde las dos unidades que configuran el Servicio: la unidad de empleo y la unidad de prácticas en empresas.

Si tienes claro que quieres ser activo desde el primer día que entres en tu universidad, sólo tienes que pasarte por el servicio del Soipea que te ofrecerán toda la información que necesites.

enfoke

FOTOGRAFÍA

Cursos de fotografía para usuarios principiantes y avanzados
Cursos sobre tratamiento, edición y catalogación de fotografías
Alquiler de estudio profesional
Reportajes personalizados en diferentes áreas
Books profesionales

Avda. de la Profesionalidad, Local nº5. Cartaya (Huelva) | 859.994.038 | estudio@enfoke.es



www.enfoke.es

Facebook: El retratado | Enfoka Fotografía y Formación
Twitter: @enfokafotograf
Instagram: enfoka
Blog: www.elretratado.es

LA BIBLIOTECA Y SALAS DE ESTUDIO, A TU DISPOSICIÓN

La Onubense dispone de una gran Biblioteca Central en el Campus del Carmen que centraliza los principales servicios que ofrece la Universidad



La Universidad de Huelva dispone de una Biblioteca que tiene un catálogo de servicios muy amplios. Adaptados a las necesidades de sus usuarios tanto personal universitario (profesores, investigadores o personal de administración y servicios) como de su alumnado o personal externo. Éste es un servicio primordial que todo alumno necesitará para aprovechar óptimamente sus estudios por la UHU. La formación requiere de conocimiento y la Biblioteca Universitaria dispone de servicios como préstamos de libros, préstamos interbibliotecario, puestos de lectura, además de catálogos especializados de bibliografía para cualquier especialidad que se imparta, tanto de libros, revistas en papel o electrónicas, bases de da-

tos, artículos, nacionales o internacionales. Este material es imprescindible para completar los estudios y las clases que tu como alumnos recibes. Con cientos de puestos de lectura y estudio, la Biblioteca de la Universidad de Huelva te ofrece un servicio que se convertirá en imprescindible en tu paso por la Universidad.

La Onubense dispone de una gran Biblioteca Central en el Campus del Carmen, que centraliza los principales servicios que ofrece la Universidad y donde la bibliografía puesta al servicio del usuario encuadra a todos los campos del saber. A través de ella, se gestionan los préstamos interuniversitarios nacionales o internacionales, por ejemplo. Pero además, cada Campus dispone de

una Biblioteca específica, donde su bibliografía está orientada principalmente a las enseñanzas que se imparten en los mismos. Están en el Campus de La Merced y en La Rábida.

Este hecho supone una gran ventaja para el alumnado pues en sus Campus tienen acceso a la bibliografía específica de los grados que se imparten en ellos. Un servicio muy útil es el Préstamo Inter-campus, donde se puede consultar un libro o material que está en otro dentro de la misma Universidad.

La Biblioteca posee una herramienta fundamental para el alumno o para el personal investigador, como es el Gestor RefWorks, que es un programa gestor de bibliografías en línea, que permite cre-

ar una base de datos personal con las referencias introducidas procedentes de la búsqueda en catálogos de bibliotecas, bases de datos y revistas electrónicas. Se puede usar estas referencias para insertar citas y bibliografía en trabajos académicos y de investigación, con el estilo de cita adecuado.

La investigación es un pilar fundamental de la Universidad, y sus grupos de investigación ponen sus conocimientos también a disposición de la comunidad universitaria y claro ejemplo es el Repositorio Arias Montano, que garantiza la preservación de sus producciones en formato digital, así como la de aquellas instituciones con las que la Universidad de Huelva haya establecido convenios a tal fin.

El estudio es un punto esencial en la vida universitaria, para ello la Biblioteca Central de la Universidad de Huelva posee multitud de puestos de lectura, varias salas de estudio, donde los compañeros no se molesten si están estudiando. Además para hacer consultas, existen puestos informáticos donde hacerlas y si tienes dudas con cualquier servicio, el personal de la Biblioteca te ayudará a resolverlas.

La Biblioteca te proporciona comodidad y simplifica la gestión de sus servicios. En cada Facultad o Escuela Universitaria se puede hacer uso de salas de estudio y lectura, o puestos de consulta. Así podrás consultar o renovar tus préstamos, siempre online. Por último, y no menos importante, has de saber que en época de exámenes tendrás horarios especiales y más días de préstamos en vacaciones.

ACÉRCATE AL DEPORTE DE OTRA FORMA

Cada año la UHU pone en marcha decenas de actividades con las que liberar tu estrés, divertirse, permitirte desconectar de la rutina diaria y buscar tu bienestar

Si eres de los aficionados al deporte o quieres iniciarte en éste, en la Universidad de Huelva tienes una gran oportunidad ya que podrás mejorar tu condición física, competir en diferentes categorías o entrar en contacto con la belleza natural de nuestra provincia.

Cada año la Onubense pone en marcha decenas de actividades con las que liberar tu estrés, divertirse, permitirte desconectar de la rutina diaria y buscar tu bienestar. Si quieres, puedes.

El Servicio de Actividades Deportivas es el órgano universitario que coordina el mapa de actividades de la UHU. Tiene como misión la promoción, organización y ejecución de actividades físico-deportivas dirigidas a la comunidad universitaria y a la sociedad onubense, buscando a través de la práctica deportiva conseguir valores saludables y que ayuden a colaborar en el proceso integral de las personas mediante una gestión eficiente y de calidad.

Tanto en El Campus del Carmen como en el de La Rábida hay

diferentes pistas deportivas, aunque la mayoría se encuentran en el primero, donde hay una especie de ciudad del deporte. Y es que además de contar con pista cubierta, sala de musculación, sala polivalente, pistas de pádel y tenis, los universitarios tiene a su alcance también otras dependencias públicas como el Palacio de Deportes, el Estadio Iberoamericano o el Centro Deportivo El Saladillo, por lo que las posibilidades se multiplican.

Pero no sólo como desconexión tienen una salida, sino que si el deporte va más allá y nos apasiona la competición, la Universidad de Huelva posee tanto competiciones individuales como el Trofeo UHU o por equipos, como la Liga Campus de La Rábida. Entre las internas, están citas clásicas como el Trofeo Universidad, las ligas de Tenis, Tenis de Mesa y Pádel, o el Torneo Navidad Fútbol, entre otros. Entre las externas se encuentran los Campeonatos de Andalucía y de España Universitarios, donde los más cualificados tienen

la ocasión de representar a la Onubense en las diferentes disciplinas deportivas y contribuir a engrandecer su reputación.

En lo que se refiere a las actividades deportivas dirigidas, la variedad es amplia y de este tipo tienes clases de aeróbic, step, musculación, yoga, bailes latinos, Musculación+cardio, GAP (Glúteos, abdominales y piernas), incluso se ha iniciado el flamenco aeróbico. En la línea de la iniciación y aprendizaje están las escuelas deportivas, que tocan un amplio abanico de deportes demandados, tales como judo, taekwondo, pádel, tenis, tenis de mesa, rugby, esgrima, tiro con arco, inclusport, floorball y unihockey.

El privilegiado medio natural con el que cuenta la provincia de Huelva es una de las mayores diferencias que la Onubense te ofrece porque en materia deportiva abren la puerta a eventos muy originales. Así hay numerosas rutas de senderismo por la provincia, rutas a caballo por Doñana, visitas al Paraje Natural Marismas del Odiel

en tren, la opción de realizar el descenso del río Odiel o del Piedras en Kayak, senderismo y visita al castillo de Cortegana, e incluso la de salir de la provincia para ir a Parque Natural de Grazalema o practicar deportes como esquí y snowboard en Sierra Nevada. La extensa costa onubense constituye también otra alternativa con una serie de eventos acuáticos, como cursos de vela piragüismo y windsurf, además de jornadas de Yoga o Pilates en la Playa.

Pero si lo que quieres es formarte en el mundo deportivo, la UHU tiene una interesante línea destinada a obtener titulaciones de diferentes deportes, porque además de toda esta oferta, el Servicio de Actividades Deportivas también imparte cursos de técnico deportivo en diferentes disciplinas deportivas. De este modo, no sólo podrás hacer lo que más te gusta, sino que también podrás formarte y adquirir conocimientos complementarios con los que mejorar tu currículum y formarte para hallar una salida profesional.



OFERTA DE GRADOS 2014/2015

FACULTAD DE CIENCIAS EXPERIMENTALES

GRADO EN CIENCIAS AMBIENTALES
GRADO EN GEOLOGÍA
GRADO EN QUÍMICA
DOBLE GRADO EN CC. AMBIENTALES Y GEOLOGÍA (DOBLE TITULACIÓN)

FACULTAD DE HUMANIDADES

GRADO EN FILOLOGÍA HISPÁNICA
GRADO EN GESTIÓN CULTURAL
GRADO EN HISTORIA
GRADO EN ESTUDIOS INGLESES
DOBLE GRADO EN ESTUDIOS INGLESES Y FILOLOGÍA HISPÁNICA
GRADO DE GESTIÓN CULTURAL (SEMIPRESENCIAL)
GRADO EN HUMANIDADES

FACULTAD DE CIENCIAS DE LA EDUCACIÓN

GRADO EN EDUCACIÓN SOCIAL
GRADO EN EDUCACIÓN INFANTIL
GRADO EN EDUCACIÓN PRIMARIA
GRADO EN CIENCIA DE LA ACTIVIDAD FÍSICA Y DEL DEPORTE
GRADO EN EDUCACIÓN PRIMARIA (ITINERARIOS EN EDUCACIÓN ESPECIAL, EDUCACIÓN FÍSICA, EDUCACIÓN MUSICAL Y LENGUA EXTRANJERA)
GRADO EN PSICOLOGÍA

FACULTAD DE CIENCIAS EMPRESARIALES

GRADO EN ADMINISTRACIÓN Y DIRECCIÓN DE EMPRESAS
DOBLE GRADO EN ADMÓN. Y DIRECCIÓN DE EMPRESAS Y TURISMO
GRADO EN FINANZAS Y CONTABILIDAD
DOBLE GRADO EN ADE, FINANZAS Y CONTABILIDAD (DOBLE TIT.)
GRADO EN TURISMO

FACULTAD DE DERECHO

GRADO EN DERECHO

ESCUELA TÉCNICA SUPERIOR DE INGENIERÍA

GRADO EN INGENIERÍA AGRÍCOLA
GRADO EN INGENIERÍA ELÉCTRICA
GRADO EN INGENIERÍA ELECTRÓNICA INDUSTRIAL
GRADO EN INGENIERÍA FORESTAL Y DEL MEDIO NATURAL
GRADO EN INGENIERÍA INFORMÁTICA
GRADO EN INGENIERÍA MECÁNICA
GRADO EN INGENIERÍA EN EXPLOT. DE MINAS Y RECURSOS ENERGÉTICOS
GRADO EN INGENIERÍA QUÍMICA INDUSTRIAL
GRADO EN INGENIERÍA ENERGÉTICA

FACULTAD DE ENFERMERÍA

GRADO EN ENFERMERÍA

FACULTAD DE CIENCIAS DEL TRABAJO

GRADO EN RELACIONES LABORALES Y RECURSOS HUMANOS
GRADO EN RELACIONES LABORALES Y RECURSOS HUMANOS (SEMIPRESENCIAL)

FACULTAD DE TRABAJO SOCIAL

GRADO EN TRABAJO SOCIAL

OFERTA DE POSGRADOS 2014/2015

MÁSTERES OFICIALES

CIENCIAS EXPERIMENTALES E INGENIERÍA

MÁSTER OFICIAL EN GEOLOGÍA Y GESTIÓN AMB. DE LOS REC. MINERALES
MÁSTER OFICIAL EN QUÍMICA
MÁSTER OFICIAL EN TECNOLOGÍA AMBIENTAL
MÁSTER OFICIAL EN INGENIERÍA INDUSTRIAL
MÁSTER OFICIAL EN INGENIERÍA QUÍMICA
MÁSTER OFICIAL EN INGENIERÍA INFORMÁTICA

OFERTA DE POSGRADOS 2014/2015

MÁSTERES OFICIALES

CIENCIAS SOCIALES Y JURÍDICAS

MÁSTER OFICIAL EN ACCESO A LA ABOGACÍA
MÁSTER OFICIAL EN ASESORÍA JURÍDICA DE LA EMPRESA
MÁSTER OFICIAL EN DERECHO Y MEDIO AMBIENTE
MÁSTER OFICIAL EN ECONOMÍA Y DESARROLLO TERRITORIAL
MÁSTER OFICIAL EN ESTRATEGIAS TERRITORIALES Y AMBIENTALES EN EL ÁMBITO LOCAL
MÁSTER OFICIAL EN POLÍTICAS TERRITORIALES DE EMPLEO
MÁSTER OFICIAL EN PREVENCIÓN DE RIESGOS LABORALES
MÁSTER OFICIAL EN TURISMO: DIRECCIÓN DE EMPRESAS TURÍSTICAS

EDUCACIÓN

MÁSTER OFICIAL EN COMUNICACIÓN Y EDUCACIÓN AUDIOVISUAL
MÁSTER OFICIAL EN EDUCACIÓN ESPECIAL
MÁSTER OFICIAL EN EDUCACIÓN FÍSICO-DEPORTIVA
MÁSTER OFICIAL EN EDUCACIÓN INTERCULTURAL
MÁSTER OFICIAL EN INVESTIGACIÓN EN LA ENSEÑANZA Y EL APRENDIZAJE DE LAS CIENCIAS EXPERIMENTALES, SOCIALES Y MATEMÁTICAS
MÁSTER OFICIAL EN ORIENTACIÓN EDUCATIVA
MÁSTER OFICIAL EN PROFESORADO DE ESO Y BACHILLERATO, FP Y ENSEÑANZA DE IDIOMAS

HUMANIDADES

MÁSTER OFICIAL EN LITERAT. EUROPEA Y ENSEÑANZA DE LAS LENGUAS
MÁSTER OFICIAL EN PATRIMONIO HISTÓRICO Y NATURAL
MÁSTER OFICIAL EN ESTUDIOS E INTERVENCIÓN SOCIAL EN INMIGRACIÓN, DESARROLLO Y GRUPOS VULNERABLES
MÁSTER OFICIAL EN GÉNERO, IDENTIDAD Y CIUDADANÍA

CIENCIAS DE LA SALUD

MÁSTER OFICIAL EN INVESTIG. APLICADA EN TRASTORNOS MENTALES

TÍTULOS PROPIOS: MÁSTERES

CIENCIAS SOCIALES Y JURÍDICAS

MÁSTER EN DOCENCIA UNIVERSITARIA
MÁSTER EN GESTIÓN DE INSTITUCIONES EDUCATIVAS
MÁSTER EN INTERVENCIÓN PSICOSOCIAL
MÁSTER EN MEDIACIÓN: CONDUCCIÓN DE DISPUTAS
MÁSTER EN GESTIÓN DE PERSONAS Y MEDIACIÓN EN EL ÁMBITO LOCAL
MÁSTER EN GESTIÓN DE CONFLICTOS Y CONVIVENCIA ESCOLAR

CIENCIAS DE LA SALUD

MÁSTER EN METODOLOGÍA EN INVESTIGACIÓN EN CIENCIAS DE LA SALUD
MÁSTER EN SEXOLOGÍA Y EDUCACIÓN SEXUAL
MÁSTER EN EDUCACIÓN EN CIENCIAS DE LA SALUD

INGENIERÍA Y ARQUITECTURA

MÁSTER EN DISEÑO DE INSTALACIONES DE ENERGÍAS RENOVABLES Y CALIDAD DEL SUMINISTRO ELÉCTRICO
MÁSTER EN INGENIERÍA DEL MANTENIMIENTO INDUSTRIAL

MÁSTER EN SISTEMAS INTEGRADOS DE GESTIÓN
MÁSTER EN GESTIÓN CINEGÉTICA

CIENCIAS EXPERIMENTALES

MÁSTER EN ENERGÍAS RENOVABLES Y EFICIENCIA ENERGÉTICA

TÍTULOS PROPIOS: EXPERTOS UNIVERSITARIOS

CIENCIAS SOCIALES Y JURÍDICAS

EXPERTO EN GESTIÓN DE CONFLICTOS Y MEDIACIÓN LABORAL
EXPERTO EN ORIENTACIÓN E INSERCIÓN LABORAL
EXPERTO EN ENSEÑANZA RELIGIOSA ESCOLAR
CURSO DE ADAPTACIÓN DEL GRADO EN REL. LABORALES Y RRHH
EXPERTO EN ECONOMÍA SOLIDARIA Y EMPRENDIMIENTOS SOCIALES
EXPERTO EN CORPORATE REPORTING AND STAKEHOLDER E-NGAGEMENT
EXPERTO EN GESTIÓN DE PERSONAS
CURSO DE ADAPTACIÓN A LOS ESTUDIOS DE GRADO EN TRABAJO SOCIAL
EXPERTO EN MEDIACIÓN FAMILIAR Y CON MENORES
EXPERTO EN DOCENCIA BILINGÜE
EXPERTO EN ESTRATEGIA SOCIAL MEDIA, COMUNICACIÓN Y MARKETING ONLINE
CURSO DE ADAPTACIÓN AL GRADO EN EDUCACIÓN INFANTIL
CURSO DE ADAPTACIÓN AL GRADO EN EDUCACIÓN SOCIAL

CIENCIAS EXPERIMENTALES

EXPERTO EN ENERGÍA SOLAR
EXPERTO EN ENERGÍA DE LA BIOMASA
EXPERTO EN ENERGÍA EÓLICA
EXPERTO EN AUDITORÍAS, CERTIFICACIÓN Y EFICIENCIA ENERGÉTICA

CIENCIAS DE LA SALUD

EXPERTO EN CUIDADOS ONCOLÓGICOS Y PALIATIVOS
EXPERTO EN NUTRICIÓN EN LA INFANCIA Y LA ADOLESCENCIA)

INGENIERÍA Y ARQUITECTURA

EXPERTO EN SISTEMAS DE INFORMACIÓN GEOGRÁFICA
EXPERTO EN ESTRATEGIA SOCIAL MEDIA Y CREATIVIDAD DIGITAL

TÍTULOS PROPIOS: CURSOS DE ESPECIALIZACIÓN

CIENCIAS SOCIALES Y JURÍDICAS

ESPECIALISTA EN HABILIDADES DIRECTIVAS
ESPECIALISTA EN COMUNICACIÓN 2.0 Y REDES SOCIALES
ESPECIALISTA EN GESTIÓN DE LA CONVIVENCIA Y CONFLICTOS EN LA ESCUELA
ESPECIALISTA EN RESOLUCIÓN Y MEDIACIÓN DE CONFLICTOS ESCOLARES
ESPECIALISTA EN EDUCACIÓN EMOCIONAL Y PROSOCIAL
ESPECIALISTA EN MEDIACIÓN EN EL ÁMBITO DEL DERECHO PRIVADO

CIENCIAS EXPERIMENTALES

ESPECIALISTA UNIVERSITARIO EN ACUICULTURA

INGENIERÍA Y ARQUITECTURA

ESPECIALISTA EN ANÁLISIS Y GESTIÓN DE DATOS SIG
ESPECIALISTA EN ENTORNOS DIGITALES PARA LA COMUNICACIÓN 2.0

CULTURA CADA DÍA, MÁS ALLÁ DE LAS AULAS

La UHU ha iniciado ya su amplia programación cultural con los conciertos Cantero Rock con la música de Hi Corea! y The Prussians

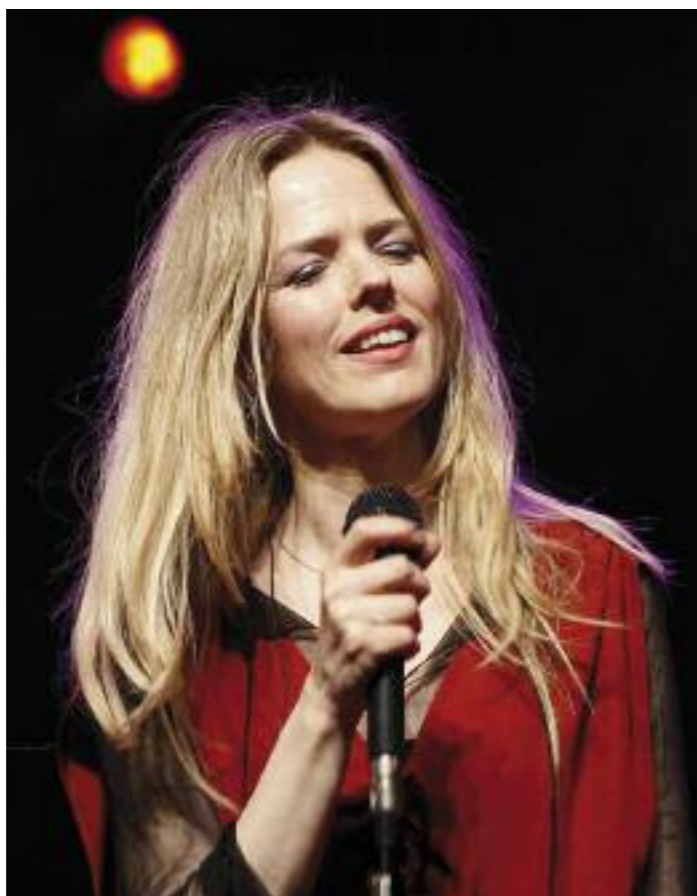
Desde exposiciones fotográficas, obras de teatro, conciertos, conferencias de presencias literarias o muestras pictóricas son, entre otras, algunas de las actividades que la Onubense te ofrece durante el curso para seguir formándote.

Y es que la Universidad de Huelva concibe su función como una formación integral de los individuos que pasan por la institución y por tanto no se tiene sólo en cuenta que adquieran conocimientos, sino que también desarrollen habilidades y sensibilidades que creía ocultas, que se exprese y que también se enriquezca y eduque desde un punto de vista cultural.

Para este semestre la UHU ha iniciado ya su amplia programación cultural teniendo en las Cocheras del Puerto conciertos como los de Cantero Rock como la música de Hi Corea! o The Prussians, joven banda de música indie/alternativa/rock proveniente de Mallorca.

Del 18 de febrero al 13 de marzo tendrá lugar la exposición *Contemporarte*, edición 2014. Se expondrán las obras ganadoras de la pasada edición en la sala de Exposiciones de la Universidad de Huelva (Cantero Cuadrado, 6). Su horario es de lunes a viernes de 9 a 21.00 horas.

El día 19 de febrero la microsala del pabellón 7 del Campus del Carmen acoge 'microUHU: jazz' con Luis Collantes & Mario Pousada a las 20.00 horas y con entrada libre. Del 25 de febrero al 28 de marzo tiene lugar la exposición *Contemporarte: Visiones de la Andalucía contemporánea*. Instituto Cervantes de Dublín (Irlanda). Primera exposición retrospectiva de los 6 primeros años de *Contemporarte* que se des-



arrolla en el extranjero. Con motivo de la celebración del Día de Andalucía, y dado que este año uno de los países invitados al certamen es la república de Irlanda, *Contemporarte* se expondrá durante un mes en el Instituto Cervantes de Dublín, mostrando lo mejor de la fotografía contemporánea realizada por los universitarios andaluces, italianos y chilenos. Para apoyar la invitación a las universidades irlandesas, se muestra una selección de las mejores obras de los primeros seis años de vida de *Contemporarte*.

En marzo, el día 4 se realizará el concierto *microUHU: música* de Alba Casado. Será en la MicroSala, en el pabellón 7 del Campus del

Carmen a las 20.00 horas y con entrada libre. Alba Casado es una joven cantautora onubense con una dilatada carrera en formaciones musicales de la ciudad y provincia. Presentará su repertorio de guitarra y voz con composiciones propias y colaboración de otros músicos invitados. Anteriormente a iniciar su carrera en solitario fue la vocalista principal de la banda onubense Ocho Vientos.

El miércoles 11 será el turno de las Presencias Literarias, siento la popular presentadora Raquel Sánchez Silva la que presente su novela *Mañana a las seis*. Será también en la microsala del pabellón 7 del Campus del Carmen a las 19.30 horas y tendrá entrada libre.

Raquel Sánchez Silva es, sin duda, uno de los rostros más conocidos de la televisión actual. La periodista y presentadora (actualmente presenta *Gran Hermano* en Telecinco) se ha hecho muy popular por ser una fija en todos los concursos que se desarrollan en escenarios naturales (*Supervivientes*, *Pekín Express*).

El jueves 19, en el marco de Cantero Rock, las Cocheras del Puerto (con un precio de 5 euros a la comunidad universitaria y 7 euros, entrada general), la cantante Christina Rosenvinge ofrecerá un concierto. Puedes adquirir las entradas de forma anticipada en el área de Cultura de la UHU y en la web www.huelva-tickets.com. Christina Rosenvinge repite participación en Cantero Rock, tras actuar en la antigua sala de Cantero Cuadrado en diciembre de 2004. Tras sus inicios en la década de los 80, Christina Rosenvinge se ha convertido en una cantautora de enorme reconocimiento. Su trayectoria inconformista se reconoce como un valor entre las nuevas generaciones. Actualmente trabaja en su nuevo disco, tras sacar en 2011 un recopilatorio llamado *Un caso sin resolver*.

Javier Coronas, Javier Cansado y Pepe Colubi llegarán el día 20 de marzo con *Ilustres Ignorantes en la UHU*. El artista invitado será David Broncano, y las Cocheras del Puerto el lugar elegido.

El 25 de marzo es el momento de *microUHU: teatro*. Teatro íntimo Dante Beli+May Rodríguez en la MicroSala del pabellón del Campus del Carmen a las 20.00 horas y con entrada libre. En la microsala realizará una selección de piezas teatrales con una duración alrededor de una hora.

INTERNET, MUCHO MÁS ACCESIBLE PARA TODOS

La Onubense pone a tu disposición salas de informática así como conexión wifi en todos sus campus

Las nuevas tecnologías durante estos últimos tiempos se han vuelto una herramienta imprescindible en los procesos educativos en todos los niveles. Y en el universitario no puede ser menos. Internet y en concreto las redes sociales son instrumentos que ponen en contacto a los estudiantes, y hay instrumentos que cada día son utilizados por ti para poder llevar tu curso adelante. En la Universidad de Huelva se encuentra la plataforma Moodle que es utilizada para colgar trabajos, apuntes, foros, emails... Además, puedes también consultar el correo de la Onubense o informarte en la web de la Universidad de Huelva de las novedades en la Universidad (www.uhu.es), etc.

Para todo ello, ya no es necesario que utilices la conexión a Internet propia, sino que la Onubense pone a tu disposición salas de informática así como conexión WIFI en todos sus campus. También la Biblioteca Central te puede un portátil para hacerlo. En el Campus del Carmen está el edificio M.I. Pérez Quintero donde dispones de decenas de puestos de ordenadores en varias salas para poder hacer lo que necesites. Solo



tienes que acercarte por su conserjería donde te informarán de cuáles son los puestos que estén libres en ese momento.

Aunque el Campus del Carmen concentra la mayor parte de las infraestructuras de la Universidad, donde dispones de accesibilidad a todos los servicios, también en los otros dos Campus

tienes las mismas oportunidades de acceso a puestos informáticos. Esa es una máxima de la Universidad: proporcionar a su comunidad universitaria de la mayor cantidad de servicios sin moverse del Campus donde te encuentres.

La UHU cuenta con 8 aulas de informática de libre acceso, dis-

tribuidas entre los edificios Pérez Quintero, John Von Eunamm; y en las facultades de Ciencias Empresariales, Enfermería, Ciencias del Trabajo, Humanidades y Educación. La Universidad de Huelva pretende dar facilidad de acceso a los recursos electrónicos para fines académicos, de aprendizaje e investigación de sus usuarios.

La teoría de los vasos comunicantes

DONA SANGRE,
DONA VIDA

Cruz Roja Española
Centro de Donación de Sangre

COME CON NOSOTROS A UN PRECIO IMBATIBLE

En el Campus del Carmen se encuentra el Comedor Universitario, un gran espacio en el que podrás comer menús a muy buen precio y de gran calidad

En tu estancia en la Universidad, muchas serán las horas que pases en las cafeterías y en los comedores de la Onubense. Desayunos, media mañana, almuerzos, meriendas y cafés... En las denominadas 'horas muertas' podrás aprovechar para realizar mil actividades o simplemente relajarte y reunirte con tus compañeros para tomar un café. Pues bien, en todos los campus de la Onubense tienes a tu disposición cafeterías y comedores para poder establecer un contacto más relajado con tus compañeros o simplemente disfrutar de un desayuno, tapa o comida.

En el Campus del Carmen se encuentra el Comedor Universitario, un gran espacio en el que podrás deleitarte de menús a muy buen precio y de calidad que hacen que te sientas como en casa. Pero no solo puedes almorzar, sino que la hora del desayuno o merienda también están a tu disposición para optar por una de sus múltiples opciones culinarias. No olvides que teniendo la TUO puedes optar a ciertos descuentos en algunos de sus servicios.

Asimismo, en el propio Campus del Carmen tienes varias cafeterías en algunas facultades. Derecho, Educación o Trabajo Social son algunas de ellas. Con un horario am-



plio, te complementan la oferta del Comedor (aunque para los almuerzos, es el propio comedor el encargado).

Por otro lado, en el Campus de la Rábida también tienes el comedor universitario en el que almorzar tras la mañana de clases o previamente a tu asistencia a las aulas. Con una vista espectacular

de las marismas y del monumento a la Fe Descubridora (conocido como Colón), podrás elegir entre el menú del día o platos combinados (es el mismo servicio que en el Campus del Carmen). Pero también podrás comer tu propia comida, ya que en ambos comedores se encuentran algunos microondas para que puedas calen-

tar tu almuerzo. Y en La Merced, tienes tu cafetería universitaria dentro del propio recinto de la institución.

¿Estás lejos de casa o simplemente no tienes ganas de hacer de comer? Los Comedores de la Universidad de Huelva son una buena (y barata) opción. ¡No lo dudes y aprovéchate de tu descuento TUO!

ERES TUO

Con tu TUO puedes obtener muchos más descuentos fuera de los campus, infinidad de ventajas en transportes públicos, cines, y tiendas



Descuentos en alimentación, restauración, hostelería, autoescuelas, gimnasios, enseñanza (academias), idiomas... Si eres de la Onubense, eres TUO.

La Tarjeta Universitaria Onubense (TUO) está específicamente creada para todos los miembros de la Comunidad Universitaria, siendo una pieza distintiva para la identificación rápida de los componentes de nuestra Universidad, así como soporte identificativo dentro y fuera de la misma. Como seguramente ya sabrás, la TUO dentro de la UHU es válida para obtener libros en la biblioteca, acceso a aulas de informática, identificación en exámenes, acceso a deportes, acceso a maxi aulario nocturno en épocas de exámenes...

Pero con tu TUO puedes obtener muchos más descuentos fuera de los Campus de la misma, podrás obtener infinidad de ventajas, como descuentos en transportes públicos, cines, tiendas deportivas, gimnasios, museos, tiendas de informática...

Hacerse con tu TUO es muy sencillo y se ha dispuesto para la recogida de datos de un Modelo



de carné universitario. Éste será depositado en las Conserjerías de los Campus, de los Centros de nuestra Universidad y en la propia oficina del Banco Santander, entregándolo en la propia oficina del Santander en el Campus del Carmen. Una vez expedida por

el Banco Santander, la Tarjeta se recogerá en las Secretarías de los Centros de origen, o bien, será remitida por correo postal a los domicilios facilitados por los interesados. También el PAS, PDI y resto de colectivos de la Comunidad Universitaria podrán realizarlo en

los centros adscritos. Además, opcionalmente podrá tener, también, una utilidad financiera para lo cual los interesados/as deberían ponerse en contacto con el personal de la Oficina del Banco Santander, situada en el Campus de El Carmen.

Entre los descuentos que seguro que te interesan se encuentran los relacionados con el transporte, ya que en viajes como Sevilla-Huelva (entre otros) podrás tener un 10% de descuento. También tienes un descuento especial en el Centro El Saladillo, ahorrándote la matrícula; en diversas papelerías podrás hacer fotocopias con descuento, en otras obtener material escolar mucho más barato...

En otras materias como automoción, podrás tener un curioso descuento en mano de obra, recambios, etc en dos conocidos talleres de la capital. Si lo que te interesa es obtener algún descuentillo en librería, la TUO es tu solución ya que también pagarás menos si la presentas. Si necesitas saber todos los descuentos que tienes consulta en: <http://www.uhu.es/tuo/descuentos.php>.

No lo olvides, ¡Eres TUO!



Intermón Oxfam

En Navidad, y siempre, regala solidaridad.
Béjar, 7. Huelva. 959 24 54 07

Hazte socio. Tu ayuda ahora es más importante que nunca.
www.intermonoxfam.org | 902 330 331

APRENDER A EMPRENDER GRACIAS A ANTIGUOS ALUMNOS

Cuando se habla de emprendimiento, la Universidad de Huelva tiene claro que lo mejor para incitar al mismo y verlo de forma práctica es enseñar a sus alumnos antiguos compañeros que a día de hoy se ganan la vida por sí mismos. Por ello, antiguos alumnos de la Facultad de Ciencias Empresariales de la Onubense han participado en unas jornadas para fomentar el emprendimiento entre los actuales estudiantes, organizadas por la Onubense y el Servicio de Orientación, Información, Prácticas, Empleo y Autoempleo, en colaboración con Andalucía Emprende en el salón de actos del campus de La Merced. Para la decana de la Facultad de Ciencias Empresariales,



María Asunción Grávalos, encargada de abrir el acto, "es importante presentar a los alumnos el emprendimiento como una opción de futuro al terminar sus estudios y qué mejor forma de hacerlo que a través de casos reales de éxito de estudiantes que han pasado previamente por nuestra facultad". Los fundadores de la revis-

ta MacToday, la firma textil Porto Clothing y la empresa Tuocio eventos, que en su día fueron estudiantes de la UHU, han protagonizado una mesa de experiencias dentro de este encuentro que ha permitido acercar a la comunidad universitaria tres ejemplos reales de empresas creadas y en funcionamiento actualmente en Huelva.

FORMACIÓN ESPECIALIZADA EN GEOLOGÍA Y MINERÍA

Los rectores de las universidades de Huelva e Internacional de Andalucía, Francisco Ruiz y Eugenio Domínguez, mostraron su satisfacción por la firma del convenio con Alonso Luján, director general de la empresa Matsa por el que se organiza un curso de especialización sobre minería y geología, en el que participarán junto a los estudiantes del Máster Oficial en Geología y gestión Ambiental de los recursos minerales, profesionales del sector de la minería y profesores de talla internacional. El rec-

tor de la UHU destacó que "ambas instituciones abogamos por la excelencia y por la formación integral de nuestros egresados. La firma de este convenio es una prueba más de la colaboración fructífera y la apuesta que Matsa hace por este sector tan importante para Huelva", en alusión a la minería y a la puesta en marcha de nuevos proyectos en la provincia. "El futuro es alentador y Matsa está contribuyendo a ello". También agradeció el esfuerzo y la dedicación al grupo de profesores de la Universidad,

como es el caso de Gabriel Ruiz, director del máster. "La responsabilidad social, es una de las apuestas de nuestro modelo de negocio", dijo Alonso Luján, que destacó la puesta que hacen por el desarrollo de profesionales y "no vamos a escatimar esfuerzos por colaborar con la Universidades para formar a esos técnicos, que demanda la minería", declaró. El director general de Matsa abogó por la investigación y "necesitamos hacer más investigación porque necesitamos entender los depósitos de minerales que hay en esta provincia", concluyó. Ambos rectores apoyaron esta propuesta y se comprometieron a poner en marcha otras actuaciones para rentabilizar esta vía.

TECNOLOGÍA AMBIENTAL, PROFESORADO DE MÁXIMA CALIDAD

Más de 60 profesores del ámbito universitario, empresarial e institucional se van a dar cita en la edición del presente curso del Máster Oficial de Tecnología Ambiental, un programa que se ha convertido en todo un referente en materia de Ingeniería Ambiental y que se imparte de forma conjunta entre la Universidad de Huelva y la Universidad Internacional de Andalucía (Unia). El objetivo de este máster se centra en proporcionar una formación exhaustiva en esta área a los estudiantes matriculados, abarcando los aspectos tecnológicos, económicos, legales y medioambientales de esta actividad. La Ingeniería Ambiental trata de formar profesionales para la protección del medio ambiente en una doble vertiente: por un lado, identifica, analiza y evalúa los posibles impactos producidos sobre el ambiente; por otro lado, debe aplicar las mejores tecnologías disponibles en cada momento que permitan la restauración del medio ambiente perturbado por la actividad socioeconómica del hombre. El director del Máster Oficial de Tecnología Ambiental, Juan Luis Aguado, destacó la importante participación de un gran número de estudiantes nacionales y extranjeros en esta nueva edición; así como la constatación de la incorporación al mundo laboral de los egresados de ediciones anteriores.

FORMARSE EN COMPETENCIAS, OBJETIVO DE LA ONUBENSE

La Universidad de Huelva está concienciada y comprometida con el futuro de sus estudiantes, por ello a través de la Cátedra Cepsa, ha iniciado un Módulo de Formación en Competencias con el fin despertar entre los estudiantes el interés por las habilidades y competencias que se deben adquirir de forma transversal y en paralelo a la formación universitaria que cada uno adquiera. Este módulo formativo está enmarcado dentro de la filosofía del proyecto Alumno 10C que desde hace más de diez años vienen desarrollando de forma conjunta la Universidad de Huelva y Cepsa de manera pionera en el sistema universitario español. Se trata de aprovechar la etapa universitaria para prepararse de cara al mercado laboral y a enfrentarse en definitiva, con una actitud activa y positiva a los retos profesionales. En este sentido, el rector de la Universidad, Francisco Ruiz, ha dicho a los estudiantes que "ya no sólo vale tener



un grado. Se os exige más, cada vez más: idiomas, trabajo en equipo, capacidad de liderazgo, experiencia en el extranjero, prácticas de empresa, habilidades comunicativas... un conjunto de habilidades, de capacida-

des, que hacen de vosotros personas con un gran potencial". Y les ha animado a tener una actitud activa que les permita aprovechar todas las oportunidades posibles para adquirir experiencias positivas.

EL DUELO Y LA MEJOR FORMA DE AFRONTARLO, A ESTUDIO

La Onubense celebrará el próximo 26 de febrero, de 9 a 21 horas, las Jornadas sobre Duelo y Pérdidas que está dirigidas a profesionales profesionales y estudiantes de Psicología, Sanitarios, Agentes Sociales y del Sector Servicios relacionados con personas en situación de duelo y/o pérdidas. El lugar de celebración es la Facultad de Enfermería y está abierto a 50 plazas para estudiantes de la Universidad de Huelva (inscripción gratuita) y 50 plazas para profesionales (coste de la inscripción: 40 euros). El pago de la inscripción se realizará en la cuenta: ES62 1491 0001 2020 3723 5427 TRIODOS BANK, indicando nombre y apellidos y en concepto 'Jornadas sobre Duelo y Pérdidas'. Solicitada la acreditación por la Agencia de Calidad Sanitaria de Andalucía. Tendrás de plazo para inscribirte hasta el 23 de febrero y se puede hacer online en www.uhu.es/sacu/salud además de encontrar toda la información al respecto.

ERASMUS, SOCIAL

Si tienes previsto irte de Erasmus el próximo curso no pierdas de vista la web <http://www.optimaeriaerasmus.com/es/contest/> que hará de tu experiencia Erasmus, un momento más social. Podrás optar a una ayuda complementaria si ganas el concurso de votos que ponen en funcionamiento.

EL ROCÍO, EN FOTOGRAFÍAS

La Casa del Diezmo de La Palma del Condado es el centro de la exposición *Rocío, Jubileo de Luz*, del fotógrafo Ramón León, que está organizada gracias a la colaboración de la Universidad de Huelva y el Ayuntamiento de La Palma. La muestra, de 66 fotografías de gran formato, tiene a la luz como protagonista.



DÍA DE LA MUJER CON CÓMIC

La UHU celebrará en el próximo mes de marzo el Día de la Mujer con diversos actos. Desde el SACU ponen en marcha un concurso de Cómics que se lanzará en marzo denominado *SúperHeroína...*, en el que se pretende que la comunidad universitaria participe enviando un cómic sobre una SúperHeroína.

LA IMAGEN



Las Grutas, se amplían

La empresa Cemosha ha realizado un estudio, encabezado por el doctor de la Onubense en Geología y profesor del Departamento de Geodinámica de la Escuela Técnica Superior de Ingeniería de Caminos, Canales y Puertos de la Universidad de Granada, Wenceslao Martín Roales, en el que las prospecciones geofísicas realizadas han confirmado la existencia en la ladera noroeste del Castillo de Aracena de una oquedad a unos 47 metros de profundidad, pudiéndose abrir al público un nuevo espacio si se da el visto bueno.

¿QUÉ SABES DE...?

El Caruh

El Consejo de Alumnos y Representantes de la Universidad de Huelva (Caruh) es el órgano por el cual tus derechos serán defendidos en la Onubense. El Caruh es un servicio a tu disposición con el que conocerás tus derechos y obligaciones como alumno de la UHU, y podrás conocer muchas de sus actividades e iniciativas en su web: <http://www.uhu.es/sacu/?seccion=conoceuni&conoceuniv=alumnado>.

OK La Onubense se renueva constantemente y ha apostado por mejorar su imagen de cara a la comunidad universitaria y la sociedad onubense, ahora mucho más moderna y adecuada a las exigencias de su comunidad.

La nueva reforma educativa en relación a los títulos universitarios, reduciéndolos a tres años, ha provocado numerosas quejas en la comunidad universitaria onubense, que ha mostrado su inquietud al respecto.

KO

ENCLAVE PERSONAL



Mar Nárdiz

ESTUDIANTE ERASMUS

Licenciada en Publicidad y Relaciones Públicas por la Universidad de Valladolid, Mar Nárdiz está especializada en los múltiples campos relacionados con el marketing turístico y la organización de eventos y congresos. Nacida en el seno de una familia de educadores comenzó a interesarse por el desarrollo y la inclusión de las nuevas tecnologías en la escuela como método de enseñanza. Actualmente, se encuentra matriculada en el Máster de Comunicación y Educación Audiovisual impartido conjuntamente por la Unia y la UHU, con el fin de adquirir toda la experiencia necesaria para compartirla en un futuro como una buena educadora. Según Nárdiz, el interés que mantiene por este posgrado se resume en la íntima relación que establece la comunicación con la educación, dos conceptos que están ligados con el buen comunicador. Asimismo, destaca todos los conocimientos y experiencias que va a conseguir englobar una vez finalice el curso. Nárdiz, a pesar de pertenecer desde hace poco tiempo a la institución académica, resalta la facilidad ofrecida al alumno para acceder a las diferentes plataformas virtuales, materiales académicos, así como a toda clase de lecturas a través del servicio multimedia de la biblioteca de ámbito internacional que ofrece a disposición de todo el alumnado.

Se tú, se Uniradio

¿Sabías que la Universidad de Huelva posee una radio que está abierta a la participación de toda la comunidad universitaria? Sí, se encuentra en el pabellón (correspondiente a la Facultad de Educación) frente a la Biblioteca Central del Campus del Carmen y está abierta a la participación de todos los alumnos y no alumnos que quieran implicarse en un proyecto único.

UniRadio es la radio de la universidad de Huelva, un proyecto fuerte e ilusionante. Es una emisora cuyos programas están realizados principalmente por alumnos universitarios y que tiene un importante contenido cultural y social y con una clara vocación de Servicio Público. En ella se intenta dar voz a colectivos desfavorecidos como presos, inmigrantes, enfermos mentales, jóvenes en riesgo de exclusión social, entre otros; además de ocuparnos de temáticas de flujo directo sobre el ciudadano que interesan y pocas veces se tratan en los medios de comunicación convencionales como sexología, cultura japonesa o ecología.

Esta emisora es pionera en Andalucía y pone, desde 2007, sus micrófonos al servicio de la comunidad universitaria, que con sus propuestas conforma la parrilla de programas que se emite de octubre a junio, coincidiendo con el curso académico.



UniRadio no es un medio de comunicación diseñado exclusivamente para la comunidad universitaria, sino que, por el contrario, pretende hacer llegar su filosofía al total de la ciudadanía. Los onubenses pueden sintonizar la emisora a través del 103.6 de la FM o, como cualquier ciudadano del mundo, desde la web www.uhu.es/uniradio. Además, atendiendo a las tecnologías que

tenemos más a mano, UniRadio tiene su aplicación de descarga gratuita para dispositivos Apple y los que usen el sistema operativo Android para poder escucharla donde y cuando quieras. Actualmente cuenta con una veintena de programas muy ricos y variados en contenido que se hacen de manera continuada con programas semanales o quincenales y que aglutinan unas temáticas nacidas en las inquietudes y gustos de los pro-

pios estudiantes, sin olvidar las bases de todo medio de comunicación como son la información, divulgación, entretenimiento o formación. Las temáticas recogidas en los distintos espacios son: música (generalmente tematizada), cultura, literatura, crítica social, opinión, interculturalidad, emprendimiento, etc. UniRadio es, en definitiva, un lugar de encuentro, de formación, de altruismo y de convergencia social. Una emisora en la que los ciudadanos amplifican sus voces en pos de conseguir el desarrollo, la solidaridad y la justicia social.

Muchos han sido los premios y reconocimientos que ha recibido la radio universitaria por su labor social, pero sin duda entre ellos cabe destacar el Premio Nacional de Juventud 2012 en la categoría de voluntariado, otorgado por el Ministerio de Sanidad, Servicios Sociales e Igualdad. Sin duda es un homenaje merecido a los más de 150 voluntarios que han hecho posible esta iniciativa.

UniRadio está abierta a todos aquellos que lo deseen, profesorado, personal de administración y servicios y alumnado, a participar en la emisora ya sea creando nuevos programas o participando en otros ya existentes.

UNIRADIO
Universidad de Huelva
103.6 FM

ESCUCHANOS Y PARTICIPA EN NUESTROS BLOGS

www.uhu.es/uniradio

uniradio@uhu.es

Avda Fuerzas Armadas, s/n
Campus de "El Carmen"
Facultad de Educación, Pab. 6 1º
21007 - Huelva

959 21 91 93

La UNIA, máxima especialización

La Universidad Internacional de Andalucía (UNIA) se caracteriza por ser una entidad preocupada por la sociedad en la que está inmersa, por ello, lleva a cabo programas de másteres oficiales, másteres y expertos propios. Además de los cursos verano, este año la UNIA, ha puesto en marcha en el Campus de La Rábida, cursos de formación permanente, que tienen como objetivo ofrecer una mayor especialización y formación de muy distinta naturaleza siempre de acorde con lo que sociedad requiere.

En esta ocasión, el Campus de Santa María de La Rábida acoge numerosos cursos de determinadas materias muy especializadas centradas en los intereses actuales de la población. Por ello, en el presente mes de febrero se celebrará el 'Curso de proveedor Básico de ITLS. International Trauma Support', que está abordando los conocimientos necesarios para adquirir las habilidades para identificar el trauma grave, la comunicación de una situación así al centro coordinador de emergencias adecuado, cómo movilizar e inmovilizar a los pacientes que han sufrido traumas... Un curso muy útil y práctico que durará hasta mediados de marzo.

Asimismo, también se lleva a cabo el Seminario 'La desinformación en el contexto socio-cultural actual'. Un interesante seminario en el que se debate sobre la realidad en el acceso y restricción a las informaciones. Y si te interesa el mundo de la resolución de conflictos, hasta el 25 de abril se celebra el curso 'Mediación Civil, Mercantil y Concursal'.

Por otro lado, la octava edición del Máster Iberoamericano de Evaluación de Políticas



Públicas comienza en este mes de febrero y se prolongará hasta mediados de junio. Con el objetivo de dotar a sus estudiantes de una visión general y concreta de cómo asumir actuaciones integrales que les permitan resolver problemas relacionados con las evaluaciones que se desarrollen en dicho ámbito entre otras acciones.

En marzo, por su parte, comenzarán su docencia el programa 'Estrategia para la comunicación eficaz: Oratoria, liderazgo y superación del miedo escénico'. Si quieres perder el miedo a enfrentarte a un público mientras explicas una situación, das una conferencia o participas en un debate, éste curso de la UNIA es el idóneo para ti.

El curso 'Introducción a la Gestión de Proyectos o Project Management en Proyectos Energéticos' dará comienzo el

5 de marzo y durará hasta mitad de abril. Un curso en colaboración, con el Colegio de Arquitectos de Huelva, en el que el objetivo es el conocimiento de los procesos del Project Management Energético para poder proponer una serie de mejoras o reformas encaminadas a un uso más eficiente y racional de la energía. También en marzo, se inicia el curso de Certificación (PMP) Project Management Professional que tendrá lugar hasta junio dividiéndose en cuatro bloques muy prácticos en su desarrollo.

Hablando de salud, será en mayo cuando se realice el curso de 'Bioconstrucción y salud: Claves de diseño de entornos más saludables', en el que se hace hincapié de la importancia de desarrollar ciudades más saludables y acordes al respeto del medio ambiente y protección del ser humano. A mitad de mes,

el día 14, se celebra el Congreso Internacional de Política Criminal y Comunicación donde por un par de días jueces, abogados y magistrados darán sus opiniones de la situación actual de la sociedad.

Si te interesa la física nuclear, el día 1 de junio tienes una cita en La Rábida ya que tendrá lugar el Encuentro Científico Internacional en Física Nuclear. La Rábida 2015. Conceptos básicos en Física Nuclear: teoría, experimentos y aplicaciones. El objetivo de este curso es poner en contacto a estudiantes de doctorado y a jóvenes de postdoctorado del área de la Física Nuclear que estén interesados en ampliar sus conocimientos en el campo. La lista de temas que se tratarán en el encuentro cubre los diferentes aspectos de la Física Nuclear desde una perspectiva multidisciplinar.

RECTORADO

Universidad de Huelva.
Calle Doctor Cantero Cuadrado, 6. 21.071 Huelva.
Tfno. 959 21 80 00 / Fax. 959 21 80 82.

CENTROS

Facultad de Ciencias del Trabajo.
Decano: Agustín Galán García. Tlf. 959 21 97 03.

Facultad de Trabajo Social.
Decano: Iván Rodríguez Pascual. Tlf. 959 21 97 03.

Facultad de Ciencias de la Educación.
Decano: Francisco José Morales Gil. Tlf. 959 21 93 54.

Facultad de Humanidades.
Decano: Juan M. Campos Carrasco. Tlf. 959 21 90 56.

Escuela Superior de Ingeniería.
Director: Jacinto Mata Vázquez. Tlf. 959 21 73 01.

Facultad de Ciencias Empresariales.
Decana: M^ª Asunción Grávalos Gastaminza. Tlf. 959 21 78 01.

Facultad de Derecho.
Decana: Aurora María López Medina. Tlf. 959 21 96 00.

Facultad de Ciencias Experimentales.
Decano: Rafael Torronteras Santiago. Tlf. 959 21 98 40.

Facultad de Enfermería.
Decana: Ana María Abreu Sánchez. Tlf. 959 21 83 10.

CARUH

Consejo de Alumnos y Representantes de la Universidad de Huelva.
Avenida de las Fuerzas Armadas, s/n. Pabellón nº 8. Campus de El Carmen. 21.071 Huelva.
Tfno. 959 219 422 / Fax. 959 219 347.
Correo electrónico: caruh@uhu.es

TRES DE MARZO

Asociación de Antiguos Alumnos Tres de Marzo.
Calle Doctor Cantero Cuadrado, 6. 21.071 Huelva.
Tfno. 959 21 81 73

UNIRADIO

Emisora de radio de la Universidad de Huelva.
Campus de El Carmen, pabellón 6. 21071 Huelva.
Tfno. 959 21 91 93

UCC

Unidad de Cultura Científica.
Edificio Marie Curie, Planta Alta. Campus de El Carmen. 21.071 Huelva.
Tfno. 959 219 439 / 959 219 490.
Correo electrónico: ucc@inv.uhu.es
Web: www.uhu.es/vic.investigacion/ucc

CALENDARIO ACAD.

Periodo lectivo.
Del 29 de septiembre de 2014 al 17 de julio de 2015, y del 1 al 18 de septiembre de 2015.

Duración del cuatrimestre.
Primer cuatrimestre: Del 29 de septiembre de 2014 al 23 de enero de 2015.
Segundo cuatrimestre: Del 16 de febrero de 2015 al 12 de junio de 2015.

Periodo de exámenes.
Primer cuatrimestre: del 26 de enero al 13 de febrero de 2015.
Segundo cuatrimestre o anual: del 15 de junio al 3 de julio 2015.
Septiembre: del 1 a 18 de septiembre de 2015.

Festivos.
13 de octubre, Fiesta Nacional.
1 de noviembre, Día de Todos los Santos (sábado).
6 de diciembre, Día de la Constitución (sábado).
8 de diciembre, Día de la Inmaculada.
28 de febrero, Día de Andalucía (sábado).
23 de abril, Escuela Técnica Superior de Ingeniería.
1 de mayo, Día del Trabajo.
8 de septiembre, Centros de Huelva.

Días no lectivos.
3 de marzo, Día de la Universidad de Huelva.
21-22 y 25-26 de mayo: Romería del Rocío.
La inauguración del Curso Académico.
La fiesta propia de cada Centro o Titulación por acuerdo de la correspondiente Junta de Centro.

BIBLIOTECAS

Biblioteca Central (El Carmen).
8.00 a 21.45 horas. Tfno. 959 21 92 94.

La Merced.
8.00 a 21.45 horas. Tlf. 959 21 78 07.

La Rábida.
8.00 a 21.45 horas. Tlf. 959 21 73 32.

Sala de Lectura de la Facultad de Enfermería.
8.00 a 21.45 horas. Tlf. 959 21 83 08.

Sala de Lectura de la Facultad de Derecho.
8.00 a 21.45 horas. Tlf. 959 21 95 05.

Sala de Lectura de la Facultad de CC. del Trabajo.
8.00 a 21.45 horas. Tlf. 959 21 95 77.

INST. DEPORTIVAS

Pabellón Príncipe de Asturias-El Carmen.
Pista cubierta, pistas exteriores, sala de usos múltiples, gimnasio y rocódromo. Lunes a Viernes, de 9.00 a 21.00 horas. Tlf. 959 21 96 49. Correo: deportes@uhu.es.

La Rábida.
Dos pistas polideportivas. De 9.00 horas a 21.00 horas. Tlf. 959 21 76 85.

AUTOBUSES

Campus de El Carmen.
Línea 3 Emtusa. Zafra-D. Báez-Higuera-Universidad.
Línea 4 Emtusa. Pza. Monjas-Zafra-Hospital-Nueva Andalucía.
Línea 5 Emtusa. Zafra-Isla Chica-Universidad-La Orden-Las Colonias.
Línea 8 Emtusa. Zafra-Bda. El Carmen-La Orden-Universidad-Isla Chica.



Campus de La Rábida.
Huelva-La Rábida, Damas. Laborables: 7:30-8:00-8:30-9:00-9:30-10:00-11:00-11:30-12:30-13:00-13:30-14:00-14:30-15:00-15:30-16:30-17:00-17:30-18:00-18:30-19:30-20:00-21:00.
La Rábida-Huelva, Damas. (hora de salida de Palos): 7:00-7:30-7:45-8:45-9:15-9:45-10:15-10:45-12:15-12:45-13:15-13:30-14:30-15:45-16:15-16:45-17:15-17:45-18:15-18:45-20:15-20:30.

TELÉFONOS

- Servicios Centrales Rectorado. 959 21 81 02.
- Servicio de Actividades Deportivas. 959 21 96 49.
- Negociado de Promoción Cultural. 959 21 80 60.
- Servicio de Lenguas Modernas. 959 21 93 34.
- SACU (Asistencia a la Comunidad). 959 21 98 00.
- SOIPEA (Orientación al empleo). 959 21 81 92.
- SARUH (Asistencia religiosa). 959 21 94 44.
- CAP (Curso Adaptación Pedagógica). 959 21 80 92.
- Servicio de Publicaciones. 959 21 93 27.
- Servicio de Informática/Comunic. 959 21 90 10.



Prepárate para ser un
profesional de éxito,
un **uhuPRO**



**Universidad
de Huelva**

Aquí, tu futuro **encaja**

Preparamos profesionales de éxito para ser
altamente demandados en el mercado laboral

uhu.es