

campus21

#76 · FEB 16
de los universitarios onubenses

LA INTERNACIONALIZACIÓN
EN LOS ESTUDIOS SUPERIORES

DEPORTES Y CULTURA,
MUCHO MÁS QUE ESTUDIAR

BIBLIOTECA: PUERTA
HACIA EL CONOCIMIENTO

LA UNIVERSIDAD DE HUELVA TE ESPERA

La Onubense celebra las Jornadas de Puertas Abiertas para dar a conocer su oferta a los estudiantes que formarán parte de su comunidad muy pronto

enfoke

FOTOGRAFÍA

Cursos de fotografía para usuarios principiantes y avanzados
Cursos sobre tratamiento, edición y catalogación de fotografías
Alquiler de estudio profesional
Reportajes personalizados en diferentes áreas
Books profesionales

Avda. de la Profesionalidad, Local nº5. Cartaya (Huelva) | 859.994.038 | estudio@enfoke.es



www.enfoke.es

Facebook: El retratero | Enfoke fotografía y formación
Twitter: @enfokofotografi
Instagram: enfoke
Blog: www.elretratero.es



enfoke

AÉREO

Fotografía Aérea Profesional

El reportaje que su empresa necesitaba,
al precio que puede soportar,
y con la máxima garantía de calidad.

+34.605.864.898 · +34.625.573.443 | info@enfokeaereo.es
www.enfokeaereo.es

CARTA ABIERTA UN FUTURO EN LA UNIVERSIDAD

Quizá este año estás más estresado de lo normal: exámenes, exámenes y planificar los estudios para las pruebas de acceso a la universidad. Además, a eso le sumamos que ¿sabes qué quieres estudiar? En la Universidad de Huelva pensamos en ti y te ofrecemos unas Jornadas de Puertas Abiertas en las que tú eres el protagonista. Todas tus dudas, inquietudes, expectativas... Cuatro días en los que poder conocer a fondo los planes académicos y las mil oportunidades que desde la Onubense se ponen a tu disposición. Un recorrido personalizado y profesionales de la UHU, y compañeros de estudios (alumnos de la Universidad) que te explicarán lo que necesitas saber para dar pasos firmes en tu futuro. Un futuro que comienza hoy y del que tú eres el protago-

nista. Un recorrido por el escenario en el que puedes labrarte habilidades y competencias para vencer a la crisis y encontrar un empleo, el lugar que posee las respuestas satisfactorias a gran parte de tus preguntas e inquietudes personales. Oferta formativa, opciones de ocio y formación no académica son las opciones que ponemos a tu disposición. La UHU te posibilita un paso adecuado y cómodo durante tu estancia de estudiante. La Universidad es una buena opción donde adquirir habilidades y competencias, muy necesarias para estos tiempos difíciles que estamos viviendo. Capacitarte para que consigas un empleo es la principal tarea de la UHU y su compromiso contigo. ¿Te atreves a soñar y a planificar tu futuro con la Onubense?

#76 Febrero 2016
Año XIV Tercera época



Redacción
Ana Bermejo y Gabriel Tierra.
Fotografía
José A. Pérez, C 21, Universidad de Huelva.
Diseño y maquetación
RD Diseño.
Impresión
Escandón Impresores.
Publicidad
Promes.

Depósito Legal
H-27-2003

PROMES

Promotora Onubense de
Medios Escritos, S.C.
Camino del Salodillo, 53.
21007 Huelva.
Tifs: 655 632 423 | 651 136 744
E-Mail: campus21@promes.es
Web: www.promes.es

ESPECIAL PUERTAS ABIERTAS

LA UHU MUESTRA SU OFERTA
GLOBAL DURANTE CUATRO DÍAS

PÁGINAS 4-5



LA BIBLIOTECA OFRECE UN CATALOGO
DE SERVICIOS A TODOS LOS NIVELES

PÁGINA 10



CULTURA Y DEPORTES FORMAN PARTE DE
LAS ACTIVIDADES COMPLEMENTARIAS

PÁGINAS 11/14



NOTICIAS

LA EXPEDICION MALASPINA CENTRA
UNA MUESTRA EN EXPERIMENTALES

PÁGINA 19

Y MUCHO MÁS...

MISCELANEA, NOTICIAS...

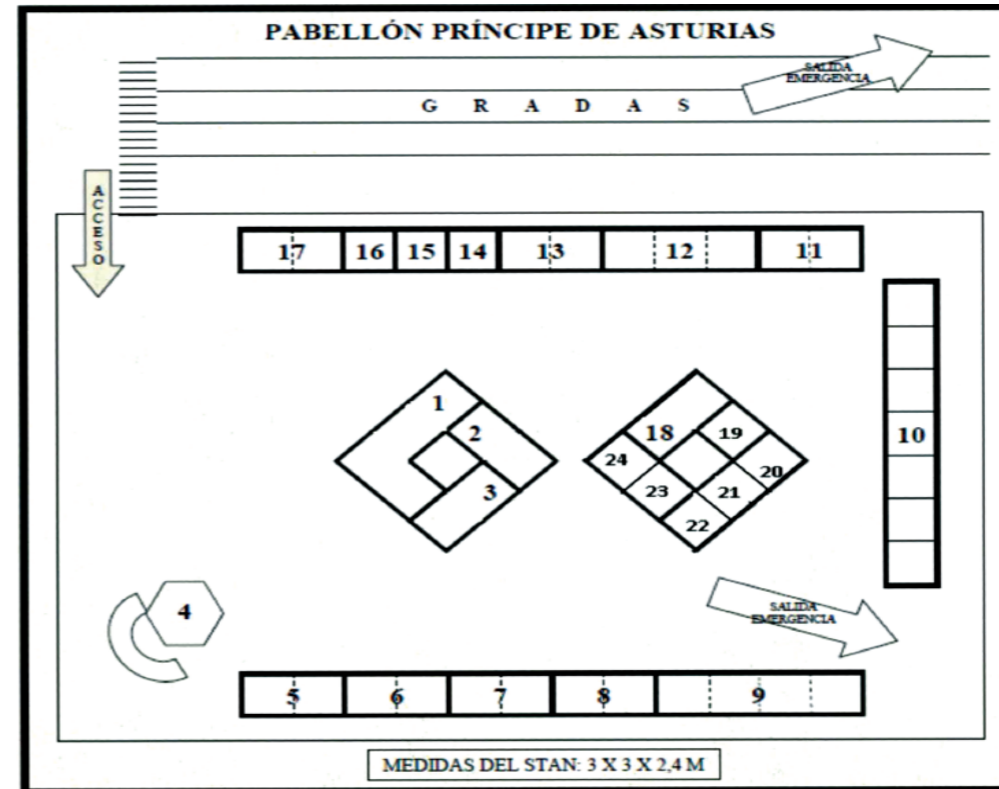
Con una experiencia de diez años.

Revistas especializadas,
con una difusión acumulada
cercana a los 100.000 lectores.

Especialistas en diseños y contenidos
para cualquier tipo de publicación.

Publicidad y presupuestos:
promes@promes.es
651 136 741 / 655 632 423

PROMOTORA ONUBENSE DE MEDIOS ESCRITOS



RELACIÓN DE SERVICIOS Y CENTROS	
1.	Servicio SACU-SOPEA
2.	Relaciones Internacionales-lenguas Modernas
3.	Área de Cultura-Servicio de Deportes
4.	Medios de Comunicación
5.	Facultad de Humanidades
6.	Facultad de Trabajo Social
7.	Facultad de Derecho
8.	Facultad de Ciencias Experimentales
9.	Facultad de Ciencias de la Educación
10.	Escuela Técnica Superior de Ingeniería
11.	Facultad de Ciencias Empresariales
12.	Facultad de Enfermería
13.	Facultad de Ciencias del Trabajo
14.	Aula de Sostenibilidad
15.	Consejo Social UHU
16.	Unidad de Salud - AECC
17.	Cátedras Universidad.
18.	CARUH
19.	Ayuntamiento
20.	Diputación
21.	Instituto Andaluz de la Juventud
22.	Centro de Investigación de Química Sostenible
23.	Biblioteca Universitaria
24.	Asociación 3 de Marzo

ATRÉVETE A SABER EN LA UNIVERSIDAD DE HUELVA

Las Jornadas de Puertas Abiertas muestran durante cuatro días todos los recursos de la Onubense a sus potenciales estudiantes para que empiecen a despejar su futuro

Escoger una universidad en la que tengas tu hueco, la seguridad de tener una educación y formación en todos los sentidos, hace de la Onubense la candidata ideal. Una universidad que se preocupa por la integración y protagonismo de sus alumnos; que estos puedan vivir mucho más allá de las aulas ofreciéndoles desde una amplia oferta cultural, deportiva y de ocio.

Las Jornadas de Puertas Abiertas de la Onubense se han convertido en el evento de mayor magnitud de promoción de la universidad con los futuros alumnos y alumnas. Este año podrás disfrutar de ellas durante 4 días en los que las actividades no te faltarán para conocer a fondo la Univer-

sidad de Huelva y resolver todas tus dudas respecto a tu futuro.

Las jornadas son una ocasión especial para darse a conocer a la sociedad onubense en general, proyectar la imagen de la propia Universidad y establecer vínculos con sectores estratégicos (instituciones, profesionales de la orientación, familias, empresas).

En estos días se darán cita más de 45 centros educativos de toda la provincia con la intervención de los alumnos que el próximo año se enfrentan al paso de Formación Profesional.

Del 16 al 19 de febrero, la Universidad de Huelva pone todos sus recursos en manos de los

LA UHU OFRECE ASESORAMIENTO INDIVIDUAL SOBRE LA TITULACIÓN A ELEGIR

estudiantes para que conozcan de cerca y en profundidad esta institución. Asimismo, la Onubense ofrece un seguimiento individual para aquellos alumnos que se encuentren con dudas respecto a la titulación a escoger, sus salidas profesionales o los diferentes servicios que la Universidad de Huelva les ofrece.

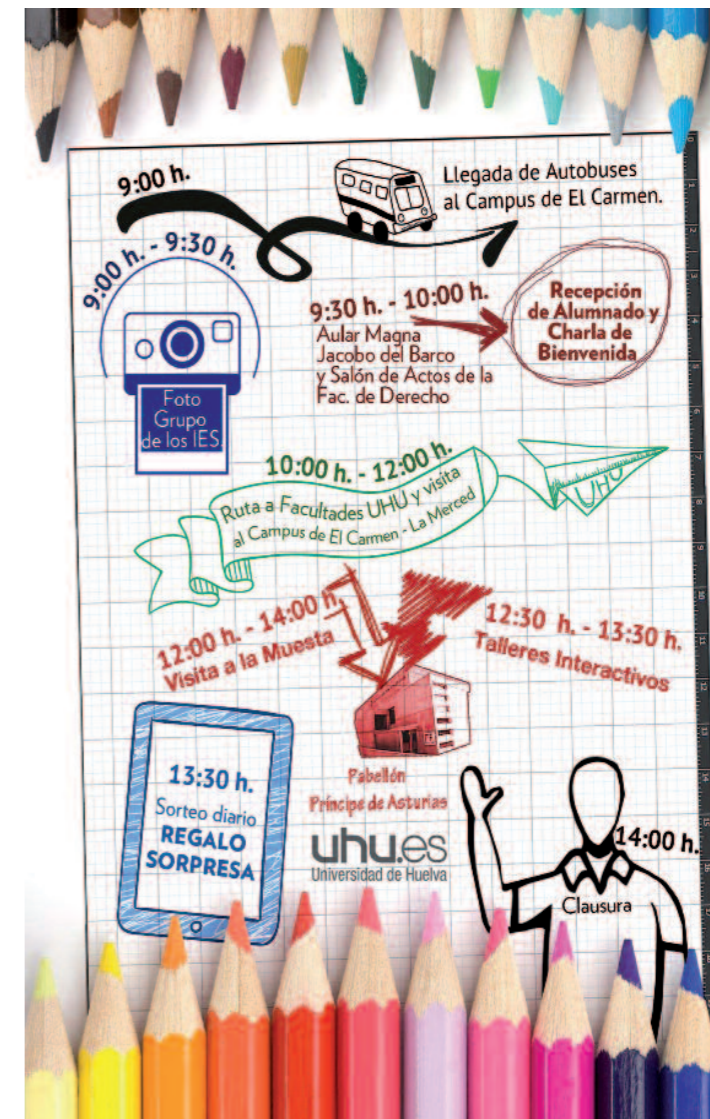
El cronograma es sencillo, nada más llegar los alumnos, en torno a las 09.00 horas, tendrás una bienvenida y se os invitará a realizaros una foto de grupo para tenerla de recuerdo. Posteriormente, entre las 9.30 y las 10.00 horas se realizará la recepción y charla de bienvenida, en el aula Magna de Jacobo del Barco y el Salón de Actos de la Facultad de Derecho. En esta bienvenida podrás conocer qué actividades te esperan en tu visita.

Una vez que el alumno explica sus necesidades e inquietudes, desde la Universidad se le ofrece una guía que incluye un rutas por los centros de los distintos grados, paseo por el campus visitando los edificios de interés (co-

mo Biblioteca, Uniradio, salas de estudios, Deportes...). Podrás visitar las facultades del Campus del Carmen, así como las de la Merced.

Tras un breve descanso, se os acompañará al Pabellón Príncipe de Asturias, el Pabellón de Deportes, para que viváis de cerca la vida universitaria con los diferentes stands de los servicios de la Onubense como: SACU, gestión académica, CARUH, SOPEA, Lenguas Modernas, Biblioteca, etcétera. Tendréis talleres interactivos e incluso podréis entrar en el sorteo de un regalo sorpresa ¿Os animáis?

Con el lema *¿Te atreves a saber?*, la Onubense se acerca hasta sus futuros alumnos para hacerles este tránsito algo más sencillo. Hacerles llegar las múltiples posibilidades y oportunidades que se les brinda desde la Universidad de Huelva. Muchos son los profesionales de la Institución que ofrecen su experiencia para atender a sus futuros estudiantes para orientarlos en estas jornadas y que dan su trabajo para el crecimiento de la misma. Durante los días previstos podrás disfrutar de la más amplia información y atención por los profesionales que cada día ponen su sabiduría a dis-



posición y crecimiento de la Universidad de Huelva.

Con una amplia oferta académica de unos 30 grados de primer nivel, la Universidad de Huelva ofrece a sus futuros estudiantes un nivel muy alto de formación además de una enseñanza centralizada en el alumnado, con la ventaja de ser una universidad en la que la relación profesor-estudiante es muy cercana. Pero también tienes formación postgrado con la que seguir ampliando tu formación, y opciones de internacionalización como las diferentes becas con las que podrás cursar tu formación con el plus añadido de aprender nuevos idiomas, tener experiencia profesional en el extranjero para tu currículo, etc.

La Onubense es una institución cercana, implicada con la sociedad y comprometida contigo, con los pies en la tierra para saber qué tipo de formación debe darte para que en un corto período de tiempo te desarrolles en el mercado laboral. Elijas el grado que elijas, desde la Universidad de Huelva se pretende dar una formación teórico-práctica para que tu incorporación al mercado laboral sea la más cercana y adecuada posible.

● CARMEN SANTÍN Vicerrectora de Estudiantes, Empleo y Extensión Universitaria

“LA ONUBENSE LLEVA A GALA SER UNA UNIVERSIDAD CERCANA”



-¿Qué estructura tiene esta edición de Puertas Abiertas de la Universidad de Huelva?

-Dado que la forma en que llevamos a cabo estas jornadas años anteriores ha resultado satisfactoria hemos decidido mantenerlas. Ya hace un par de años que venimos reduciendo los días en que se llevan a cabo (de 5 a 4) pues el incremento de personas por día no es especialmente elevado y a los chicos y chicas les resulta muy atractivo interactuar con un mayor número de compañeros de otros centros de la provincia con los que compartir esas horas. También volveremos a sortear algún regalo sorpresa entre aquellos/as que nos visitan. Por tanto, un año más, los diferentes centros serán recibidos por el rector y por mí misma en el Aula Magna de nuestra Unive-

rsidad desde donde partirán a los centros que quieran visitar acompañados de nuestros *ruteros* (alumnado de las diferentes titulaciones que ejercen de guía esos días) para volver a media mañana a nuestro pabellón de deportes donde tendremos instalados los diferentes stands correspondientes a cada centro. En ellos, podrán recibir información sobre titulaciones, planes de estudio, opciones de realización de prácticas, salidas profesionales, etc... También encontrarán espacios dedicados al Consejo Social, las diferentes cátedras, o los distintos servicios y asociaciones que igualmente ofrecen información sobre sus actividades y funciones. **-¿Qué número de alumnos se espera que participen?** -El año pasado ya incrementamos la presencia de visitantes en

más de un 5% y superamos las 2.200 visitas que procedían de 46 centros educativos de la provincia. Para este año esperamos seguir incrementando esta cifra pero, sobre todo, la satisfacción de los que nos visitan.

-¿Qué elementos de la Onubense son los más atractivos para los estudiantes que acuden a las jornadas?

-Nuestra Universidad lleva a gala ser una Universidad cercana, con numerosos recursos y servicios integrados en el campus y que facilitan la información y sobre todo la vida universitaria.

-¿Qué destacaría de la Universidad de Huelva que la diferencia del resto?

-Debo insistir en nuestra cercanía. El tamaño de nuestra Universidad favorece la interacción cercana del profesorado con sus alumnos y

alumnas y eso se refleja en las evaluaciones de calidad de la docencia y en general de nuestras titulaciones que se han situado todas en los primeros puestos de algunos rankings elaborados por entidades externas. Y en nuestros campus. Tenemos el privilegio de tener uno de nuestros campus situado en uno de los principales edificios históricos de esta ciudad y en el corazón de la misma lo que lo vincula directamente a la vida cotidiana de la ciudad. El Campus de la Rábida, de grandes dimensiones e inserto en un paraje natural. Y el campus principal, el del Carmen, un bulvar rodeado de nuestras facultades pero también de lugares de encuentro tanto para el ocio, como la Microsala, o el emprendimiento, como el nuevo espacio dedicado al co-working. En breve además, podremos disfrutar de un circuito deportivo al aire libre gracias al apoyo del Consejo Social. Todo ello favorece la interacción del alumnado y la dinamización de la vida universitaria.

-¿Son efectivas las jornadas de Puertas Abiertas para que el alumnado decida quedarse en casa?

-Ese es nuestro objetivo. Estamos convencidos que mostrarnos como somos nos favorece. La Universidad de Huelva es de las pocas que viene manteniéndose en número de alumnado matriculado y la mayoría proviene de la provincia aunque también recibimos de provincias cercanas. El alumnado que va a otras Universidades es aquel que opta por titulaciones que no tenemos en la nuestra pero el resto os es bastante fiel. Pero no solo resultamos atractivos para el alumnado de la provincia sino que seguimos a la cabeza del listado de universidades que recibe un mayor número de alumnado Erasmus y superamos la media de alumnado extranjero que realiza sus estudios, sobre todo de master, con nosotros.

-¿Qué oferta da la Onubense a su comunidad universitaria?

-La oferta puede resultar de lo más variada tanto en lo académ-



mico como en lo cultural, deportivo u otros recursos complementarios a la formación general. Nuestros centros son especialmente activos en la generación de jornadas, seminarios y congresos. Y en la misma medida son activos el resto de servicios. Todas las semanas contamos con diferentes actividades culturales, teatrales, presencias literarias, etc... E igualmente variada es la oferta deportiva con opciones de actividades continuadas como puntuales como rutas a caballo, senderismo, cursos de vela. Desde los servicios de atención a la comunidad y orientación para el empleo se ponen en marcha continuamente actividades dirigidas a la colaboración y el voluntariado, la información y orientación del alumnado, encuentros con empresas, formación para el empleo y autoempleo, actividades para fomentar la salud entre la comunidad universitaria, el fomento de la lectura o puesta en valor de las diferentes artes, exposiciones... en fin, la oferta resulta tan variada e intensa que consideramos que puede dar respuesta a la mayoría de los intereses.

-El perfil del alumnado que llega hasta las jornadas, ¿llega sabiendo lo que quiere o hay que ofrecerles mucha orientación?

-En la mayoría de las ocasiones tienen más o menos claro cual es su vocación ya que el trabajo del profesorado de los IES y de los orientadores es intenso en este sentido en los últimos años de bachillerato o formación profesional. Puede que duden sobre la titulación específica pero en general tienen bastante clara la amada de conocimiento donde quieren formarse.

-¿Qué recursos pone en marcha la Universidad para organizarlas?

-Muchísimos. Estas Jornadas se organizan a instancias del Vicerrectorado de Estudiantes y en su organización participan todos los servicios que dependen de él: Atención a la Comunidad, Orientación, prácticas y empleo, Gestión Académica. Pero también los que integran la extensión universitaria y otros como Lenguas Modernas, Posgrado, etc... intentamos mostrar todo lo que somos. Pero nada de ello sería posible sin la implicación de los centros. El alumnado que nos visita tiene una prioridad: conocer de cerca la realidad de la titulación

que quiere elegir. Y en este sentido debo destacar la elevada implicación de nuestras facultades que se vuelvan en mostrar todo su potencial con un gran entusiasmo. Y esto tanto por parte del profesorado como del alumnado que colabora en las jornadas.

-¿Se prevé un crecimiento en el número de alumnos matriculados el próximo curso?

-El número de alumnos puede resultar variable de un año a otro por diferentes motivos: cohortes generacionales, situación económica y social del país y la provincia... como he comentado con anterioridad, la Universidad de Huelva se ha venido manteniendo en la demanda de plazas que recibimos. Y esperamos seguir en la misma línea.

-¿Qué papel tiene la Universidad de Huelva en la provincia?

-La Universidad tiene un peso considerable en su entorno. Nadie podría imaginar ahora una Huelva sin su Universidad y todo lo que ello ha significado en estos años. Y no solo como motor económico de la provincia sino de dinamización cultural, de reconocimiento y conocimiento de nuestros recursos naturales, industriales y culturales. De nues-

tra historia. La UHU intenta llegar a cada rincón. Fomentando la puesta en marcha de Aulas de la Experiencia en diferentes lugares de la provincia, organizando jornadas y seminarios para poner en valor los recursos de la sierra, el andévalo, la costa o la campiña, fomentando la investigación sobre recursos locales. Pero sobre todo, significa para la provincia la oportunidad para muchas familias de participar en la formación universitaria.

-¿Qué titulaciones son las más demandadas?

-De unos pocos años a esta parte esta demanda no ha cambiado mucho. Siguen siendo Enfermería, Ciencias de Educación Física y del Deporte, Psicología y aquellas relacionadas con diferentes ámbitos educativos las que mayor demanda han recibido en nuestra Universidad.

-¿Qué significa para la UHU su vida universitaria?

-La vida en la Universidad suele ser intensa. Tanto la docencia como la investigación nos “obliga” a consumir muchas horas de estudio y de laboratorios pero son horas de reflexión y que en muchas ocasiones conllevan el compartir con compañeros u alumnado colaborador nuevas expectativas o resultados y el entusiasmo que ello conlleva. Para terminar el día, un agradable concierto empieza teatral en la microsala o en las cocheras o un poco de ejercicio puede ser un fantástico colofón a la jornada.

-¿Qué le diría a los alumnos que llegan a la Onubense estos días?

-Que confíen en lo que ven. Que somos como nos mostramos y que estamos convencidos de poder ofrecerles una formación de calidad en todos los sentidos. Son muchos los recursos que a día de hoy podemos poner a su disposición pero seguiremos esforzándonos en buscar todas las opciones posibles para garantizar la mejor enseñanza, enriquecer la formación a lo largo de la vida universitaria y todo ello para facilitar la inserción laboral de nuestros egresados y egresadas.



LA ONUBENSE, PROYECCIÓN INTERNACIONAL

Italia es el país con mayor vínculo, tanto por origen como por procedencia, en los intercambios estudiantiles, básicos para lograr una formación integral

¿Te imaginas vivir una etapa de tu vida universitaria en el extranjero? ¿Formarte en otras universidades, aprender idiomas, vivir con personas de otras nacionalidades, hacer prácticas o investigación en un lugar que no es Huelva? Con la Universidad de Huelva es posible.

La proyección internacional de la Onubense es una de las mejores bazas que tendrás en tu formación. Desde la institución vigilan desde que llegas a la comunidad universitaria de que disfrutes de las mejores opciones para tu futuro.

Nuestro país de destino más popular es Italia (77 alumnos), según las estadísticas del curso 2014/15, seguido por Portugal (24), Reino Unido (17) y Alemania (17), entre los más destacados. En sentido inverso, la facultad que más estudiantes recibe es la de Ciencias Empresariales. Por Huelva tienen preferencia, especialmente, los alumnos italianos (105) y alemanes (87), seguido por franceses (28) y holandeses (27), entre otros.

Los idiomas son un plus en tu currículum, y en tu forma de ver y

vivir la vida, tanto personalmente como profesionalmente. Pues desde la Onubense tienes acceso a su Servicio de Lenguas Modernas, que son esenciales también en el desarrollo personal y profesional. Imparte clases de perfeccionamiento también en lenguas como inglés, francés, alemán, italiano...

El equipo de la Universidad de Huelva te ofrece diversas posibilidades de completar tu formación. El Servicio de Relaciones Internacionales te facilitará los trámites para la solicitud de becas como las Erasmus+.

La movilidad universitaria conseguirá que vivas unas experiencias que guardarás para siempre. Conocerás nuevas culturas y costumbres, nuevas formas de aprendizaje, etc. Completar la formación personal y académica con la movilidad del alumnado es una tarea que la Universidad quiere potenciar y defender, a través del Vicerrectorado de Relaciones Internacionales. Las estancias académicas en países ajenos a España son esenciales para el currículum del estu-

dante, además de una gran experiencia vital.

Tal y como expresa su web (www.uhu.es/sric) la oportunidad de disfrutar de una beca Erasmus te ofrece *Un mundo por descubrir, un idioma por aprender*. Así, es el mejor método para aprender idiomas, para conocer otros países y otras culturas; además de completar tu formación académica con el reconocimiento de créditos.

Entre los valores que se destacan en este servicio están la solidaridad, el respeto, la participación, el compromiso, la responsabilidad, la sinceridad, la voluntad de superación y el gusto por el trabajo.

También posibilitan la Cooperación interuniversitaria, promueven los convenios y acuerdos con instituciones, organismos y empresas extranjeros. Asimismo, se presta apoyo, ayuda y colaboración a toda persona que realice una movilidad tanto hacia o desde la Universidad de Huelva; y se difunde la oferta docente y las distintas actividades de la Onubense. Pero no sólo podéis op-

tar a una beca Erasmus, sino que desde el Servicio de Relaciones Internacionales se dan opciones como las Becas Faro que promueve la movilidad de estudiantes de últimos cursos de todas las universidades españolas mediante la realización de prácticas formativas de calidad en empresas radicadas en Europa, Asia, Estados Unidos y Canadá.

El objetivo último del programa es facilitar su inserción profesional mediante la mejora de sus competencias, aptitudes y actitudes. O Becas Argo para realizar prácticas formativas en empresas o entidades de ámbito internacional con el objetivo de mejorar su cualificación profesional, mejorar el nivel de idiomas extranjeros y facilitar la internacionalización e inserción laboral posterior.

Posibilidades que los alumnos de la UHU tienen y pueden ver cumplidos sus deseos de formación, aprendiendo o perfeccionando idiomas, y conociendo culturas y otras formas de cómo se organiza el trabajo.

LA PARTE PRÁCTICA DE TU FORMACIÓN

El Servicio de Empleo de la Onubense (SOIPEA) trabaja en abrir un canal entre los estudiantes y el mercado laboral, facilitando las prácticas en empresas

Al pensar en tu futuro no piensas en la formación teórica, que es la base fundamental para todo, sino en la práctica. Tener habilidades y formación práctica es un valor excepcional para ti y tu currículum y la Universidad de Huelva lo sabe y vigila para que puedas salir de tu carrera universitaria con la mejor formación posible.

A través de su Servicio de Empleo (SOIPEA), está centrada en ayudarte a tener un futuro mejor y gracias a sus iniciativas y prácticas en empresas trabaja día a día para ello. Cada año, el SOIPEA pone a disposición de los alumnos una amplia cartera de prácticas tanto para recién graduados como para alumnos que aún estén cursando sus estudios en la Onubense.

Entre las actividades que se realizan está el Mes del Empleo y el Autoempleo, dentro del cual se enmarca el XIII Foro Universitario de Empleo. El pasado mes de octubre se consolidaba así esta iniciativa que cada año aglutina todas las actividades encaminadas a mejorar la empleabilidad de los estudiantes que son ofrecidas por esta Universidad durante los meses de octubre y noviembre.

Todas estas iniciativas cuentan con la colaboración de entidades relacionadas con el desarrollo empresarial, el emprendimiento y la inserción laboral que te ofrecen un amplio abanico de aspectos a tratar en relación con el mercado de trabajo y las oportunidades de empleo y/o negocio.

Desde el SOIPEA se ofrecen diferentes servicios como: prácticas, formación para el autoempleo y emprendimiento, formación, orientación, sirve como agencia de



colocación y además cuenta con Ícaro, un servicio en el que los estudiantes y recién licenciados entran en una bolsa de empleo y prácticas. Desde el Servicio de Empleo se hace un llamamiento a la participación activa en unas actividades prácticas, útiles y muy motivadoras que van dirigidas a todos los estudiantes. Puedes encontrar más información en: www.uhu.es/soipea.

El Servicio de Empleo de la Universidad de Huelva (Servicio de Orientación, Información, Prácticas, Empleo y Autoempleo de la Universidad de Huelva, SOIPEA) se creó en 1999 y desde entonces viene desarrollando acciones destinadas a mejorar la inserción en el mercado laboral de los universitarios.

DISFRUTA EN EL TEMPLO DEL SABER: TU BIBLIOTECA

Estudiantes e investigadores tienen una herramienta clave para sus trabajos, con servicios que facilitan las consultas y los préstamos de todo tipo de bibliografías

Aunque seas de las personas a las que le gusta estudiar en casa, pasar por algunas de las bibliotecas que posee la Universidad de Huelva será un placer para tus sentidos. El equipo humano que está a tu disposición te hará más fácil la búsqueda de material, el estudio y la solicitud de los materiales que necesites de otras bibliotecas.

La Biblioteca de la Onubense tiene un catálogo de servicios muy amplios. Adaptados a las necesidades de sus usuarios tanto personal universitario (profesores, investigadores o personal de administración y servicios) como de su alumnado o personal externo.

La Biblioteca Universitaria dispone de servicios como préstamos de libros, préstamos interbibliotecarios, puestos de lectura, además de catálogos especializados de bibliografía para cualquier especialidad que se imparta, tanto de libros, revistas en papel o electrónicas, bases de datos, artículos, nacionales o internacionales. Este material es imprescindible para completar los estudios y las clases que tú como alumnos recibes. Con cientos de puestos de lectura y estudio, la Biblioteca de la Universidad de Huelva te ofrece un servicio que se convertirá en imprescindible en tu paso por la Universidad.

La Onubense dispone de una gran Biblioteca Central en el Campus del Carmen, que centraliza los principales servicios que ofrece la universidad y donde la bibliografía puesta al servicio del usuario encuadra a todos los campos del saber. A través de ella, se gestionan los préstamos interuniversitarios nacionales o internacionales, por ejem-



plo. Pero además, cada campus dispone de una biblioteca específica, donde su bibliografía está orientada principalmente a las enseñanzas que se imparten en los mismos. Están en el Campus de La Merced y en La Rábida. Este hecho supone una gran ventaja para el alumnado pues en sus campus tienen acceso a la bibliografía específica de los grados que se imparten en ellos. Un servicio muy útil es el Préstamo Intercampus, donde se puede consultar un libro o material que

está en otro dentro de la misma universidad. Pero no te olvides que en la Biblioteca te dan la oportunidad de disfrutar de programas de gestor de bibliografías en línea, revistas, etc como es RefWorks. Un programa que te permite crear una base de datos personal con las referencias introducidas procedentes de la búsqueda en catálogos de bibliotecas, bases de datos y revistas electrónicas. Se puede usar estas referencias para insertar citas y bibliografía en traba-

jos académicos y de investigación, con el estilo de cita adecuado. La investigación es un pilar fundamental de la universidad, y sus grupos de investigación ponen sus conocimientos también a disposición de la comunidad universitaria y claro ejemplo es el Repositorio Arias Montano, que garantiza la preservación de sus producciones en formato digital, así como la de aquellas instituciones con las que la Universidad de Huelva haya establecido convenios a tal fin.

EL DEPORTE, PARTE DE TU VIDA UNIVERSITARIA

Instalaciones de primer nivel, competiciones, actividades y un ambiente muy sano se respira en la Onubense para proporcionar una vía de escape

El deporte es vida. Practicar deporte, disfrutarlo, divertirse, todo será uno en la Onubense. Cada año la Universidad de Huelva pone en marcha decenas de actividades con las que podrás liberar tu estrés, divertirte, permitirte desconectar de la rutina diaria y buscar tu bienestar. Si quieres, puedes.

Ya sea deporte como afición o bien si quieres competir, la Universidad de Huelva tiene decenas de actividades para ti. El Servicio de Actividades Deportivas es el órgano universitario que coordina el mapa de actividades de la UHU. Tiene como misión la promoción, organización y ejecución de actividades físico-deportivas dirigidas a la comunidad universitaria y a la sociedad onubense, buscando a través de la práctica deportiva conseguir valores saludables y que ayuden a colaborar en el proceso integral de las personas mediante una gestión eficiente y de calidad.

La Universidad de Huelva te ofrece diferentes instalaciones para que no tengas excusas te encuentres en la facultad en la que estés. Tanto en El Campus del Carmen como en el de La Rábida hay diferentes pistas de-



portivas, aunque la mayoría se encuentran en el primero. El Campus del Carmen cuenta con pista cubierta, sala de musculación, sala polivalente, pistas de pádel y tenis.

Además, haciendo uso de la Tarjeta Universitaria de la Onubense (TUO) podrás disfrutar también de otras dependencias públicas como el Palacio de Deportes, el Estadio Iberoamericano o el Centro Deportivo El Saladillo, por lo que las posibili-

dades se multiplican.

La competición también está presente en el deporte de la UHU y puedes formar parte de sus equipos de tenis, pádel, fútbol, bádminton...

Si prefieres hacer actividades deportivas dirigidas, la variedad es amplia y tienes desde clases de aeróbic, step, musculación, yoga, bailes latinos, Musculación+cardio, G.A.P. (Glúteos, abdominales y piernas), incluso se ha iniciado el flamenco aeróbico. En

la línea de la iniciación y aprendizaje están las escuelas deportivas, que tocan un amplio abanico de deportes demandados, tales como judo, taekwondo, pádel, tenis, tenis de mesa, rugby, esgrima, tiro con arco, floorball y unihockey.

El privilegiado medio natural con el que cuenta la provincia de Huelva es una de las mayores diferencias que la Onubense te ofrece porque en materia deportiva abren la puerta a eventos muy originales. Así existen numerosas rutas de senderismo por la provincia, rutas a caballo por Doñana, visitas al Paraje Natural Marismas del Odiel en tren, la opción de realizar el descenso del Río Odiel o del Piedras en Kayak, senderismo y visita al castillo de Cortegana, e incluso la de salir de la provincia para ir a Parque Natural de Grazalema o practicar deportes como esquí y snowboard en Sierra Nevada. La extensa costa onubense constituye también otra alternativa con una serie de eventos acuáticos, como cursos de vela piragüismo y windsurf, además de jornadas de Yoga o Pilates en la Playa.

El deporte como forma de vida, ¿te apuntas?

La teoría de los vasos comunicantes

El enfermo

El donante

El milagro

**DONA SANGRE,
DONA VIDA**

OFERTA DE GRADOS 2015/2016

FACULTAD DE CIENCIAS EXPERIMENTALES

GRADO EN CIENCIAS AMBIENTALES
GRADO EN GEOLOGÍA
GRADO EN QUÍMICA
DOBLE GRADO EN CC. AMBIENTALES Y GEOLOGÍA (DOBLE TITULACIÓN)

FACULTAD DE HUMANIDADES

GRADO EN FILOLOGÍA HISPÁNICA
GRADO EN GESTIÓN CULTURAL
GRADO EN HISTORIA
GRADO EN ESTUDIOS INGLESES
DOBLE GRADO EN ESTUDIOS INGLESES Y FILOLOGÍA HISPÁNICA
GRADO DE GESTIÓN CULTURAL (SEMIPRESENCIAL)
GRADO EN HUMANIDADES

FACULTAD DE CIENCIAS DE LA EDUCACIÓN

GRADO EN EDUCACIÓN SOCIAL
GRADO EN EDUCACIÓN INFANTIL
GRADO EN CIENCIA DE LA ACTIVIDAD FÍSICA Y DEL DEPORTE
GRADO EN EDUCACIÓN PRIMARIA (ITINERARIOS EN EDUCACIÓN ESPECIAL, EDUCACIÓN FÍSICA, EDUCACIÓN MUSICAL Y LENGUA EXTRANJERA)
GRADO EN PSICOLOGÍA

FACULTAD DE CIENCIAS EMPRESARIALES

GRADO EN ADMINISTRACIÓN Y DIRECCIÓN DE EMPRESAS
DOBLE GRADO EN ADMÓN. Y DIRECCIÓN DE EMPRESAS Y TURISMO
GRADO EN FINANZAS Y CONTABILIDAD
DOBLE GRADO EN ADE, FINANZAS Y CONTABILIDAD (DOBLE TIT.)
GRADO EN TURISMO

FACULTAD DE DERECHO

GRADO EN DERECHO

ESCUELA TÉCNICA SUPERIOR DE INGENIERÍA

GRADO EN INGENIERÍA AGRÍCOLA
GRADO EN INGENIERÍA ELÉCTRICA
GRADO EN INGENIERÍA ELECTRÓNICA INDUSTRIAL
GRADO EN INGENIERÍA FORESTAL Y DEL MEDIO NATURAL
GRADO EN INGENIERÍA INFORMÁTICA
GRADO EN INGENIERÍA MECÁNICA
GRADO EN INGENIERÍA EN EXPLOT. DE MINAS Y RECURSOS ENERGÉTICOS
GRADO EN INGENIERÍA QUÍMICA INDUSTRIAL
GRADO EN INGENIERÍA ENERGÉTICA

FACULTAD DE ENFERMERÍA

GRADO EN ENFERMERÍA

FACULTAD DE CIENCIAS DEL TRABAJO

GRADO EN RELACIONES LABORALES Y RECURSOS HUMANOS
GRADO EN RELACIONES LABORALES Y RECURSOS HUMANOS (SEMIPRESENCIAL)

FACULTAD DE TRABAJO SOCIAL

GRADO EN TRABAJO SOCIAL

OFERTA DE POSGRADOS 2015/2016

MÁSTERES OFICIALES

CIENCIAS EXPERIMENTALES E INGENIERÍA

MÁSTER OFICIAL EN GEOLOGÍA Y GESTIÓN AMB. DE LOS REC. MINERALES
MÁSTER OFICIAL EN QUÍMICA
MÁSTER OFICIAL EN TECNOLOGÍA AMBIENTAL
MÁSTER OFICIAL EN INGENIERÍA INDUSTRIAL
MÁSTER OFICIAL EN INGENIERÍA QUÍMICA
MÁSTER OFICIAL EN INGENIERÍA INFORMÁTICA
MÁSTER OFICIAL EN INGENIERÍA DE MONTES

OFERTA DE POSGRADOS 2015/2016

MÁSTERES OFICIALES

CIENCIAS SOCIALES Y JURÍDICAS

MÁSTER OFICIAL EN ACCESO A LA ABOGACÍA
MÁSTER OFICIAL EN ASESORÍA JURÍDICA DE LA EMPRESA
MÁSTER OFICIAL EN DERECHO AMBIENTAL
MÁSTER OFICIAL EN ECONOMÍA Y DESARROLLO TERRITORIAL
MÁSTER OFICIAL EN POLÍTICAS TERRITORIALES DE EMPLEO
MÁSTER OFICIAL EN TURISMO: DIRECCIÓN DE EMPRESAS TURÍSTICAS
MÁSTER OFICIAL EN GÉNERO, IDENTIDAD Y CIUDADANÍA
MÁSTER OFICIAL EN ECONOMÍA, FINANZAS Y COMPUTACIÓN
MÁSTER OFICIAL EN DESARROLLO RURAL Y EMPRESA AGROALIMENTARIA
MÁSTER OFICIAL EN ESTUDIOS E INTERVENCIÓN SOCIAL EN INMIGRACIÓN, DESARROLLO Y GRUPOS VULNERABLES

EDUCACIÓN

MÁSTER OFICIAL EN COMUNICACIÓN Y EDUCACIÓN AUDIOVISUAL
MÁSTER OFICIAL EN EDUCACIÓN ESPECIAL
MÁSTER OFICIAL EN EDUCACIÓN FÍSICO-DEPORTIVA
MÁSTER OFICIAL EN EDUCACIÓN INTERCULTURAL
MÁSTER OFICIAL EN INVESTIGACIÓN EN LA ENSEÑANZA Y EL APRENDIZAJE DE LAS CIENCIAS EXPERIMENTALES, SOCIALES Y MATEMÁTICAS
MÁSTER OFICIAL EN ORIENTACIÓN EDUCATIVA
MÁSTER OFICIAL EN PROFESORADO DE ESO Y BACHILLERATO, FP Y ENSEÑANZA DE IDIOMAS

HUMANIDADES

MÁSTER OFICIAL EN LITERAT. EUROPEA Y ENSEÑANZA DE LAS LENGUAS
MÁSTER OFICIAL EN PATRIMONIO HISTÓRICO Y NATURAL

CIENCIAS DE LA SALUD

MÁSTER OFICIAL EN INVESTIG. APLICADA EN TRASTORNOS MENTALES
MÁSTER OFICIAL EN PREVENCIÓN DE RIESGOS LABORALES
MÁSTER OFICIAL EN PSICOLOGÍA GENERAL SANITARIA

TÍTULOS PROPIOS: MÁSTERES

CIENCIAS SOCIALES Y JURÍDICAS

MÁSTER EN DOCENCIA UNIVERSITARIA
MÁSTER EN GESTIÓN DE INSTITUCIONES EDUCATIVAS
MÁSTER EN INTERVENCIÓN PSICOSOCIAL
MÁSTER EN MEDIACIÓN: CONDUCCIÓN DE DISPUTAS
MÁSTER EN GESTIÓN DE PERSONAS Y MEDIACIÓN EN EL ÁMBITO LOCAL
MÁSTER EN GESTIÓN DE CONFLICTOS Y CONVIVENCIA ESCOLAR

CIENCIAS DE LA SALUD

MÁSTER EN METODOLOGÍA EN INVESTIGACIÓN EN CIENCIAS DE LA SALUD
MÁSTER EN SEXOLOGÍA Y EDUCACIÓN SEXUAL
MÁSTER EN EDUCACIÓN EN CIENCIAS DE LA SALUD

INGENIERÍA Y ARQUITECTURA

MÁSTER EN DISEÑO DE INSTALACIONES DE ENERGÍAS RENOVABLES Y CALIDAD DEL SUMINISTRO ELÉCTRICO

MÁSTER EN INGENIERÍA DEL MANTENIMIENTO INDUSTRIAL
MÁSTER EN SISTEMAS INTEGRADOS DE GESTIÓN
MÁSTER EN GESTIÓN CINEGÉTICA

CIENCIAS EXPERIMENTALES

MÁSTER EN ENERGÍAS RENOVABLES Y EFICIENCIA ENERGÉTICA

TÍTULOS PROPIOS: EXPERTOS UNIVERSITARIOS

CIENCIAS SOCIALES Y JURÍDICAS

EXPERTO EN GESTIÓN DE CONFLICTOS Y MEDIACIÓN LABORAL
EXPERTO EN ORIENTACIÓN E INSERCIÓN LABORAL
EXPERTO EN ENSEÑANZA RELIGIOSA ESCOLAR
CURSO DE ADAPTACIÓN DEL GRADO EN REL. LABORALES Y RRHH
EXPERTO EN ECONOMÍA SOLIDARIA Y EMPRENDIMIENTOS SOCIALES
EXPERTO EN CORPORATE REPORTING AND STAKEHOLDER E-NGAGEMENT
EXPERTO EN GESTIÓN DE PERSONAS
CURSO DE ADAPTACIÓN A LOS ESTUDIOS DE GRADO EN TRABAJO SOCIAL
EXPERTO EN MEDIACIÓN FAMILIAR Y CON MENORES
EXPERTO EN DOCENCIA BILINGÜE
EXPERTO EN ESTRATEGIA SOCIAL MEDIA, COMUNICACIÓN Y MARKETING ONLINE
CURSO DE ADAPTACIÓN AL GRADO EN EDUCACIÓN INFANTIL
CURSO DE ADAPTACIÓN AL GRADO EN EDUCACIÓN SOCIAL

CIENCIAS EXPERIMENTALES

EXPERTO EN ENERGÍA SOLAR
EXPERTO EN ENERGÍA DE LA BIOMASA
EXPERTO EN ENERGÍA EÓLICA
EXPERTO EN AUDITORÍAS, CERTIFICACIÓN Y EFICIENCIA ENERGÉTICA

CIENCIAS DE LA SALUD

EXPERTO EN CUIDADOS ONCOLÓGICOS Y PALIATIVOS
EXPERTO EN NUTRICIÓN EN LA INFANCIA Y LA ADOLESCENCIA)

INGENIERÍA Y ARQUITECTURA

EXPERTO EN SISTEMAS DE INFORMACIÓN GEOGRÁFICA
EXPERTO EN ESTRATEGIA SOCIAL MEDIA Y CREATIVIDAD DIGITAL

TÍTULOS PROPIOS: CURSOS DE ESPECIALIZACIÓN

CIENCIAS SOCIALES Y JURÍDICAS

ESPECIALISTA EN HABILIDADES DIRECTIVAS
ESPECIALISTA EN COMUNICACIÓN 2.0 Y REDES SOCIALES
ESPECIALISTA EN GESTIÓN DE LA CONVIVENCIA Y CONFLICTOS EN LA ESCUELA
ESPECIALISTA EN RESOLUCIÓN Y MEDIACIÓN DE CONFLICTOS ESCOLARES
ESPECIALISTA EN EDUCACIÓN EMOCIONAL Y PROSOCIAL
ESPECIALISTA EN MEDIACIÓN EN EL ÁMBITO DEL DERECHO PRIVADO

CIENCIAS EXPERIMENTALES

ESPECIALISTA UNIVERSITARIO EN ACUICULTURA

INGENIERÍA Y ARQUITECTURA

ESPECIALISTA EN ANÁLISIS Y GESTIÓN DE DATOS SIG
ESPECIALISTA EN ENTORNOS DIGITALES PARA LA COMUNICACIÓN 2.0

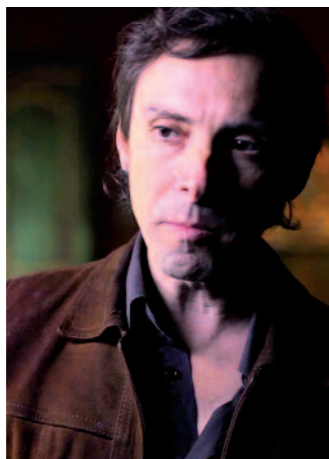
CULTURA CADA DÍA EN LAS AULAS

La UHU programa cada trimestre actividades de gran interés en todas las disciplinas

Música en directo, obras de teatro, exposiciones fotográficas, maratones de conciertos, conferencias de presencias literarias o muestras pictóricas son, entre otras, algunas de las actividades que la Universidad de Huelva te ofrece durante el curso para seguir formándote y disfrutando.

La Onubense concibe su función, tanto con los alumnos como con el resto de la sociedad, como una formación integral de los individuos que pasan por la institución y por tanto no se tiene sólo en cuenta que adquieran conocimientos, sino que también desarrollen habilidades y sensibilidades que creía ocultas, que se exprese y que también se enriquezca y eduque desde un punto de vista cultural.

Para este semestre la UHU ha iniciado ya su amplia programación cultural teniendo en las Cocheras del Puerto conciertos como los de Cantero Rock como la música de La Bien Querida, que ha estado hace unos días en Las Cocheras del Puerto. El miércoles 17, en la microsala de



la Onubense, Alberto Leal y Álvaro Ruiz deleitan con su música con entrada gratuita.

El 24 de febrero le toca el turno al Tributo a The Beatles con el grupo Across The Universe, en la microsala de la UHU en el pabellón 7 del Campus del Carmen y con entrada gratuita.

Entre las presencias literarias, se podrá disfrutar de Marta Robles y Carmen Posadas. Será el 2 de marzo, a partir de las 19.00 horas, en el Aula de Grados de la Facultad de Derecho y con en-



trada libre hasta completar aforo.

Dentro de la programación de Cantero Rock, el miércoles 9 de marzo en las Cocheras del Puerto será Chenco Fernández y Miraflores los que pongan música a la Onubense y al resto de la sociedad que quiera acercarse. Las entradas pueden adquirirse en el área de Cultura de la UHU y en la web: www.huelvatickets.com.

El equipo del área de Cultura quiere dar respuesta a todas las inquietudes, tanto musicales como artísticas, y ello se refleja en la am-

plia y variada programación que realiza. El día 16 de marzo es el turno de Igor Musteata, con un dúo piano y chelo. Un deleite para todos los apasionados por la música. Será en la microsala del Pabellón 7 del Carmen. Y el 30 de marzo, también en la microsala y con entrada libre hasta completar aforo, es el turno de Dasare & Tolajarca en concierto acústico.

¿Te apuntas a desconectar y formarte como persona gracias a la programación cultural de la Onubense?

INTERNET, ACCESIBLE A TODOS EN EL CAMPUS

La Universidad de Huelva ofrece una gran cobertura abierta a su comunidad y dispone de numerosos puestos informáticos adicionales para facilitar el uso de nuevas tecnologías

Todos vamos buscando *wifi* allá donde vamos. Tranquilo, en la Universidad de Huelva podrás disfrutar de su conexión inalámbrica en todos sus campus y tienes además diversas salas de informática en las que poder hacer uso de sus ordenadores e internet.

Internet y en concreto las redes sociales son instrumentos que ponen en contacto a los estudiantes, y hay instrumentos que cada día son utilizados por ti para poder llevar tu curso adelante. En la Universidad de Huelva se encuentra la plataforma Moodle que es utilizada para colgar trabajos, apuntes, foros, *emails*... Además, puedes también consultar el correo de la Onubense o informarte en la web de la Universidad de Huelva de las novedades en la universidad (www.uhu.es), etc.

Para todo ello, ya no es necesario que utilices la conexión a internet propia, sino que la Onubense pone a tu disposición salas de informática así como conexión *wifi* en todos sus campus. También la Biblioteca Central te puede prestar un portátil para hacerlo. En el Campus del Carmen está el edificio M.I. Pérez Quintero, donde dispones de decenas de puestos de ordenadores en varias salas para poder hacer lo que necesites. Solo tienes que acercarte por su conserjería donde te informarán de cuáles son los puestos que estén libres en ese momento.

Aunque el Campus del Carmen concentra la mayor parte de las infraestructuras de la universidad, también en los otros dos campus tienes las mismas oportunidades de acceso a puestos informáticos. Esa es una máxima de la universidad: proporcionar a su comunidad universitaria de la mayor can-



tidades de servicios sin moverse del campus donde te encuentres.

La UHU cuenta con 8 aulas de informática de libre acceso, distribuidas entre los edificios Pérez Quintero, John Von Eunamm; y en las facultades de Ciencias

Empresariales, Enfermería, Ciencias del Trabajo, Humanidades y Educación. La Universidad de Huelva pretende dar facilidad de acceso a los recursos electrónicos para fines académicos, de aprendizaje e investigación de sus usua-

rios. Además, cuentas con salas de estudio en las que la conexión inalámbrica está disponible para poder completar tus estudios accediendo a apuntes, consultas, revistas, etc. a través de tus propios ordenadores o tabletas.



Intermon Oxfam

En Navidad, y siempre, regala solidaridad.
San José, 14. Huelva. 959 24 56 13

Hazte socio. Tu ayuda ahora es más importante que nunca.
www.intermonoxfam.org | 902 330 331



UN SERVICIO DE COMEDOR PARA TODA LA COMUNIDAD

La oferta de restauración en los campus de la UHU se ha adaptado con los años para ofrecer el mejor servicio a estudiantes, profesores y trabajadores

Desayunos, tentempiés, aperitivos, comidas, meriendas... El servicio de comedor de la Universidad de Huelva te atrapa por su buen servicio y por su disponibilidad. La Onubense puede ofrecerte muchos servicios y los del comedor y cafeterías son algunos de los que disfrutarás muchas horas en los campus. Con un comedor completamente renovado en el Campus del Carmen y en La Rábida, tienes también cafeterías distribuidas por facultades como las de Educación, Derecho o Turismo.



Con precios muy competitivos y pensados en la comunidad universitaria, el comedor de la Onubense ofrece desde menús con varias opciones a elegir para el primer y segundo plato (atendiendo a las peticiones del propio alumnado, así como de la dieta mediterránea), así como platos combinados, tapas y unos exquisitos y baratos desayunos.

El comedor universitario Edificio Vicente Ferrer tiene capacidad para 250 comensales en sus

instalaciones, y es que se ha aumentado la superficie del mismo, efectuando una profunda reforma de todo el edificio y renovando sus instalaciones, lo que ha permitido mejorar su funcionalidad y condiciones, relativas a la seguridad estructural en caso de incendio, seguridad de utilización, condiciones higiénico-sanitarias, protección del medio ambiente, protección contra el ruido, climatización, ahorro de energía y aislamiento térmico.

Igualmente, se ha habilitado una zona especial del comedor de dimensiones más reducidas, pero con una capacidad máxima de 30 comensales, ideada para ofrecer comidas "a la carta", a precios muy competitivos, de forma que puedan satisfacerse las lógicas demandas de los miembros de la comunidad universitaria, motivadas por la celebración de tesis doctorales, oposiciones, visitas de conferenciantes, colegas de otras universidades españolas o europeas, pequeñas reu-

niones científicas, etcétera. Todas las instalaciones están adaptadas para el acceso a personas con movilidad reducida y para mejorar notablemente la urbanización exterior, con una iluminación mucho más eficiente y con mejoras en las redes de abastecimiento, saneamiento y pluviales.

En tu estancia en la Universidad, muchas serán las horas que pases en las cafeterías y en los comedores de la Onubense. Desayunos, media mañana, almuerzos, meriendas y cafés... En las denominadas horas muertas podrás aprovechar para realizar mil actividades o simplemente relajarte y reunirte con tus compañeros para tomar un café. No te olvides que si utilizas tu TUO puedes optar a ciertos descuentos en algunos de sus servicios.

¿No quieres volver a casa para comer o simplemente te apetece comer diferente? Los comeUHU son una buena (y barata) opción. ¡No lo dudes y aprovéchate de tu descuento TUO!

LA TARJETA TUO ABRE UN MUNDO DE VENTAJAS

El carné universitario permite a su titular acceder a todos los servicios de la Universidad de Huelva pero también disfrutar de descuentos de todo tipo fuera del campus

Si lees TUO quizás no sepas aún a qué nos referimos, pero cuando tengas tu Tarjeta Universitaria Onubense (TUO) descubrirás un mundo de facilidades y descuentos que te harán ser un universitario con todas sus ventajas. Descuentos en hostelería, autoescuelas, alimentación, gimnasios, enseñanza (academias), idiomas... Si eres de la Universidad de Huelva, eres TUO.

La TUO dentro de la UHU es válida para obtener libros en la biblioteca, acceso a aulas de informática, identificación en exámenes, acceso a deportes, acceso a maxi aulario nocturno en épocas de exámenes...

Fuera de la UHU, podremos obtener infinidad de ventajas, como descuentos en transportes públicos, cines, tiendas deportivas, gimnasios, museos, tiendas de informática.

La TUO es un elemento dinámico, y dada su utilidad, debes llevarla siempre, ya que podrás disfrutar de infinidad de beneficios en cualquier momento del día. Opcionalmente podrá tener, también, una utilidad financiera para lo cual los interesados deberán ponerse en contacto con el personal de la oficina del Banco



Santander, situada en el Campus de El Carmen.

Hacerte con tu TUO es muy sencillo y se ha dispuesto para la recogida de datos de un modelo de carné universitario. Éste será depositado en las conserjerías de los campus, de los centros de nuestra universidad y en la propia oficina del Banco Santander, entregándolo en la misma sucursal del Santander en el Campus del Carmen. Una vez expedida por el Banco Santander, la tarjeta se recogerá en las secretarías de los centros de origen, o bien, será remitida por correo postal a los domicilios facilitados por los interesados. También el PAS, PDI y resto de colectivos de la comunidad universitaria podrán realizarlo en los centros adscritos.

En otras materias como automoción, podrás tener un curioso descuento en mano de obra, recambios, etc. Si lo que te interesa es obtener algún descuento en librería, la TUO es tu solución ya que también pagarás menos si la presentas.

Si necesitas saber todos los descuentos que tienes puedes consultarlos en: www.uhu.es/tuo/descuentos.php.

No lo olvides, ¡Eres TUO!

UNI Radio
Universidad de Huelva
103.6 FM

ESCUCHANOS Y PARTICIPA EN NUESTROS BLOGS

¿ERES UNIRADIO?

www.uhu.es/uniradio

uniradio@uhu.es

959 21 91 93

Avda Fuerzas Armadas, s/n
Campus de "El Carmen"
Facultad de Educación, Pab. 6 izq
21007 - Huelva

EL SIMBOLISMO DEL TRES DE MARZO

Una multitudinaria manifestación en el año 1988 por las calles de Huelva reivindicando una universidad propia fue el histórico origen de la creación de la Onubense



¿Conoces el inicio de la Universidad de Huelva? ¿Su origen? La Onubense es una universidad joven pero con mucha historia y carácter luchador desde sus inicios. Quizás te suene el 3 de marzo como un día importante para la institución y para Huelva, y es que es una onomástica que conmemora la independencia de la institución onubense aportando a la provincia una universidad repleta de ganas, esfuerzo, trabajo e ilusión por seguir formando a las generaciones de estudiantes que deciden escoger la Onubense como su Universidad.

Fue un 3 de marzo cuando el movimiento de la sociedad onubense consiguió que se le reconociera el derecho a tener una institución independiente tras paralizar la ciudad con una huelga general ampliamente seguida,

y fue el 12 de diciembre cuando el Parlamento de Andalucía aprueba tal solicitud reconociéndose ya en mayo su futura creación para el año 1992; pero no fue hasta 1993 cuando la Universidad de Huelva se segregó de la Universidad de Sevilla.

Si formas parte de la Onubense tendrás en este día una jornada especial en la que conmemorar muchas cosas, también podrás disfrutar del acto académico del 3 de marzo en el que se hace balance y premia y reconoce a los estudiantes, profesores y autoridades más reconocidas por la institución.

Ya son más de 20 años los que la independencia de la Onubense ha ofrecido a la sociedad de Huelva una forma nueva de afrontar el día a día y los retos; y en la que se ha ofrecido a varias generaciones la posibilidad

de formarse tanto académicamente, como profesionalmente y, sin duda, personalmente. Cercana y de contrastada calidad, la educación ofrecida por la Universidad de Huelva es sólo una pequeña muestra de lo que ofrece a la sociedad onubense. Referente académico en formación e investigación, la Onubense se convierte en una institución clave para el desarrollo de la sociedad de Huelva. Una sociedad que supo reclamar el 3 de marzo de 1988 que sus próximas generaciones disfrutaran de una Universidad de calidad, cercana y centrada en sus estudiantes.

Este día, durante las últimas celebraciones, se ha aprovechado para conmemorar la onomástica, además de proceder a la investidura de los nuevos doctores, la imposición de las Medallas de la Institución Académica y otros re-

conocimientos del día a día de la propia entidad como los premios a la Excelencia y Calidad Docente, los Extraordinarios de Posgrado y los de Fin de Carrera, entre otros.

Cada año, hay más de mil razones por las que esa manifestación del 3 de Marzo de 1988 no fue en vano. Es el número aproximado de egresados que salen de la UHU cada curso y que se ha estabilizado conforme a las dimensiones de la Universidad.

Veinte años atrás, no existía el campus en El Carmen tal y como hoy lo conocemos, ni en La Merced; los docentes eran 369 y la oferta de titulaciones era escasa repartida en tres facultades y un Politécnico; hoy en día la cifra de profesores supera los 800 y se ofrecen 32 grados en nueve facultades.

Un 3 de marzo en el que revivirás el espíritu de la Onubense.

LA ONUBENSE, CENTRO DE EMPRESAS AEROESPACIALES A TRAVÉS DEL MÁSTER DE DRONES



Empresas del sector aeronáutico como Airbus, Boeing, Indra o SkyLife, entre otras, colaboran con la Universidad de Huelva a través de su máster sobre aviones no tripulados (Máster en RPAS). Recientemente, la Onubense ha organizado unas jornadas de empresas que se han desarrollado en la Escuela Técnica Superior de Ingeniería de la Onubense. En estas jornadas han colaborado las entidades y organismos más significativos del sector aeronáutico como son Airbus, Boeing,

Indra, Aertec, Alter Technology, Altran, Ayesa, Catec, Everis/SCR, Isdefe, SkyLife, USOL, UTW, WinInertia e INTA, gran impulsor de este proyecto educativo único en España y Europa continental, en el que la Universidad de Huelva ofrece un amplia gama de opciones profesionales a través de su fase formativa en empresas. Tras la primera promoción de alumnos que se ultimó el curso pasado, el máster puede presumir de un exitoso resultado con más de un 70% de alumnado que

ya han encontrado empleo en empresas del sector. Esta nueva promoción ha recibido a este elenco de profesionales para conocer las líneas formativas que les ofrecerán este año. Su objetivo es facilitar a los alumnos del máster opciones laborales a través de una formación especializada en este atractivo campo, conocido como drones, cuyo futuro hoy ya nadie pone en duda. Para ello dispone de un amplio cuadro de más de 50 profesores de sectores académicos y empresariales.

'UN MAR DE DATOS' PARA TODOS

El vestíbulo de la Facultad de Ciencias Experimentales acoge la exposición *Un mar de datos*. Ésta cuenta con 22 paneles informativos sobre la Expedición Malaspina y recoge, de manera visual y accesible, algunos de los resultados de la campaña oceanográfica de circunnavegación realizada dentro del pro-

yecto con motivo de la celebración del Año Internacional de la Biodiversidad (2010) y el 200 aniversario de la muerte de Alessandro Malaspina (1754-1810). La exposición cuenta además con un apartado dedicado a los trabajos fotográficos realizados por Joan Costa. La Expedición Malaspina se

puso en marcha en 2010 con más de 250 investigadores e investigadoras a bordo de los buques de investigación oceanográfica Hespérides y Sarmiento de Gamboa, como parte de un proyecto interdisciplinar del Ministerio de Ciencia e Innovación con una participación destacada de la Armada Española y en cuyos equipos científicos tuvieron un protagonismo relevante los investigadores de CEIMAR (de la Universidad de Huelva).

LA UHU LIDERA UN ESTUDIO NACIONAL SOBRE FACTORES AMBIENTALES Y CÁNCER

La Universidad de Huelva lidera una investigación a nivel nacional sobre la posible relación causa-efecto entre los factores medioambientales y el cáncer. En concreto, este estudio, que se está llevando a cabo junto al Instituto de Salud Carlos III de Madrid y en el que participan varios centros hospitalarios de España, está enfocado a analizar de qué manera influye la presencia de los metales en el organismo humano en la incidencia del cáncer de mama, de próstata y de colon, así como en los tumores y la leucemia. La Onubense participa en esta investigación nacional a través del grupo de investigación Análisis Medioambiental y Bioanálisis del Departamento de Química de la Facultad de Ciencias Experimentales, que lidera el catedrático José Luis Gómez Ariza. El papel asignado a los profesionales de la Universidad de Huelva consiste en el análisis de un total de 10.000 muestras de uñas y 3.000 de orina de personas diagnosticadas de cáncer, que han sido previamente seleccionadas para esta investigación. El personal de la Onubense determinará en este estudio qué metales están presentes en estos pacientes y en qué cantidad. Los resultados serán remitidos al Instituto de Salud Carlos III cuyos profesionales serán los encargados de determinar la relación que puede existir entre la presencia de estos metales y los casos de cáncer estudiados.

LA BIBLIOTECA, MÁS ACCESIBLE EN INTERNET

Uno de los lugares de sabiduría por excelencia es la Biblioteca y la de la Universidad de Huelva es uno de los mejores ejemplos para seguir ampliando tus conocimientos; y ahora además a través de internet. El Consorcio de Bibliotecas Universitarias de Andalucía (CBUA) informa que ya está en funcionamiento el Catálogo Colectivo del Sistema Andalúz de Bibliotecas y Centros de Documentación (CASBA). Esta nueva herramienta permite la consulta a través de internet de los catálogos de las 705 bibliotecas de la Red Pública de Andalucía y de los 155 centros especializados y de documentación de la Red IDEA, ambos gestionados por la Consejería de Cultura, así como del que gestiona el Consorcio de Bibliotecas Universitarias de Andalucía, a su vez integrado en el catálogo de la Red de Bibliotecas Universitarias Españolas (REBIUN). El nuevo catálogo, que está accesible a través de



la web, es una experiencia pionera en España que permitirá a la ciudadanía en general así como a investigadores o estudiantes de la comunidad universitaria disponer de información de todos los recursos bibliográficos sin distinción de dónde estén albergados. Asimismo, indica si están disponibles o no al realizarse las consultas en línea, una novedad respecto a otros catálogos colectivos

existentes en la actualidad. La puesta en marcha de este catálogo responde a lo previsto en la Ley del Sistema Andalúz de Bibliotecas y Centros de Documentación y da continuidad a su desarrollo con la puesta en marcha de la Red de Bibliotecas Públicas de Andalucía y su carné único así como la Red IDEA de Centros de Documentación y Bibliotecas Especializadas de Andalucía.

HABILIDADES COMUNICATIVAS PARA UNIVERSITARIOS

Los estudiantes de la Universidad de Huelva han tenido la oportunidad de formarse y conocer algunas claves para mejorar sus habilidades comunicativas de cara a su futuro desarrollo personal y laboral mediante una ponencia en la que se les ha advertido sobre la necesidad de "entrenar" esta competencia. Se trata de una de las actividades diseñadas para el Módulo General de Formación en Competencias que se ha impartido a lo largo de esta semana en la Facultad de Ciencias de la Educación del Campus del Carmen. Este módulo tiene como objetivo concienciar a los estudiantes de la Onubense sobre la necesidad de adquirir habilidades y competencias complementarias a la formación universitaria que se imparte en las aulas. Se trata de una actividad que se desarrolla a través de la Cátedra Cepsa y que forma parte de la filosofía del proyecto Alumno 10C, que desde hace más de una década ponen en marcha de forma conjunta la Universidad de Huelva y Cepsa.

ENERGÍA LIMPIA Y PIONERA

La Universidad de Huelva ha diseñado una unidad autónoma y limpia capaz de generar energía eléctrica sin necesidad de combustible. Este proyecto permitirá, por ejemplo, que en el escenario de una catástrofe se obtenga electricidad a partir de las condiciones naturales del lugar (sol y viento).

CRECE EL PRESUPUESTO

El Consejo de Gobierno de la UHU ha aprobado su presupuesto anual en el que se ha contemplado una subida del 7,66% con respecto al ejercicio de 2015, hasta alcanzar un total de 73,20 millones de euros lo que supone un incremento de 5,20 millones de euros con respecto al presupuesto de 2015.



ALUVIÓN DE TESIS EN LA UHU

La Universidad de Huelva ha disfrutado estas últimas semanas de las defensas de numerosas tesis doctorales, el máximo grado investigativo para cualquier profesional, donde se han tratado temas como la educación onubense en el siglo XX, el Año de los Tiros o la Educomunicación, entre otros.

LA IMAGEN



El Aula de la Experiencia, en La Rocina

Los alumnos del Aula de la Experiencia visitaron el arroyo de la Rocina, contando con la presencia de los profesores Javier Calzada, Javi Nieva y Enrique Torres. Disfrutaron de la visualización de especies amenazadas, letrinas de ginetas, varias setas y el Palacio del Acebrón. Además, se discutieron temas tan interesantes como la seca de la encina y el papel de los hongos descomponedores.

¿QUÉ SABES DE...?

Caruh

El Consejo de Alumnos y Representantes de la Universidad de Huelva (CARUH) es el órgano por el cual tus derechos serán defendidos en la Onubense. El Caruh es un servicio a tu disposición con el que conocerás tus derechos y obligaciones como alumno de la UHU, y podrás conocer muchas de sus actividades e iniciativas en su web: <http://www.uhu.es/sacu/?seccion=conoceuni&conoceuniv=alumnado>.

OK La UHU se renueva constantemente y ha apostado por mejorar su imagen de cara a la comunidad universitaria y la sociedad onubense, con una imagen mucho más moderna y adecuada.

La Onubense muestra su insatisfacción con el recorte en becas y ha realizado un gran esfuerzo ayudando a aquellos alumnos que no podían hacer frente a sus pagos de matrículas.



ENCLAVE PERSONAL



Ana María Boicu

ESTUDIANTE DE DERECHO

Ana María Boicu, estudiante de primer curso del Grado de Derecho de la Universidad de Huelva, tenía clara su vocación: "Desde pequeña me ha gustado ayudar a la gente y todo lo que tenga que ver con la justicia"; por lo que supo que quería estudiar Derecho. Ana afirma que lo que más le gusta de la UHU es el trato que tienen los profesores con sus alumnos, que a pesar de transmitir mucha seriedad, o por lo menos en mi carrera, para ellos no son sólo números como pasa en las universidades más grandes sino que se preocupan por tu futuro. A pesar de un comienzo de carrera bastante raro, ya que el cambio del instituto a la universidad vino a significar un paso muy grande, y el comienzo de una etapa muy decisiva en cuanto a nuestro futuro, las clases le están gustando y, "de momento, las suelen hacer amenas. Y ahora más, ya que estamos entrando en la materia propia del Derecho; lo que muchos simplifican en artículos y más artículos, sin saber ni siquiera a lo que cada artículo conlleva". En un futuro, "me gustaría aportar mi granito de arena y opositar para juez".

RECTORADO**Universidad de Huelva.**

Calle Doctor Cantero Cuadrado, 6. 21.071 Huelva.
Tfno. 959 21 80 00 / Fax. 959 21 80 82.

CENTROS**Facultad de Ciencias del Trabajo.**

Decano: Pilar Marín Mateos. Tlf. 959 21 97 03.

Facultad de Trabajo Social.

Decano: Iván Rodríguez Pascual. Tlf. 959 21 97 03.

Facultad de Ciencias de la Educación.

Decano: Francisco José Morales Gil. Tlf. 959 21 93 54.

Facultad de Humanidades.

Decano: Juan M. Campos Carrasco. Tlf. 959 21 90 56.

Escuela Superior de Ingeniería.

Director: Jacinto Mata Vázquez. Tlf. 959 21 73 01.

Facultad de Ciencias Empresariales.

Decana: M^a Asunción Grávalos Gastaminza. Tlf. 959 21 78 01.

Facultad de Derecho.

Decana: Aurora María López Medina. Tlf. 959 21 96 00.

Facultad de Ciencias Experimentales.

Decano: Rafael Torronteras Santiago. Tlf. 959 21 98 40.

Facultad de Enfermería.

Decana: Ana María Abreu Sánchez. Tlf. 959 21 83 10.

CARUH**Consejo de Alumnos y Representantes de la Universidad de Huelva.**

Avenida de las Fuerzas Armadas, s/n. Pabellón nº 8.
Campus de El Carmen. 21.071 Huelva.
Tfno. 959 219 422 / Fax. 959 219 347.
Correo electrónico: caruh@uhu.es

TRES DE MARZO**Asociación de Antiguos Alumnos Tres de Marzo.**

Calle Doctor Cantero Cuadrado, 6. 21.071 Huelva.
Tfno. 959 21 81 73

UNIRADIO**Emisora de radio de la Universidad de Huelva.**

Campus de El Carmen, pabellón 6. 21071 Huelva.
Tfno. 959 21 91 93

**CALENDARIO ACAD.****Periodo lectivo.**

Del 21 de septiembre de 2015 al 20 de julio de 2016,
y del 1 al 20 de septiembre de 2016.

Duración del semestre.

Primer semestre: Del 21 de septiembre de 2015
al 22 de enero de 2016.

Segundo semestre: Del 15 de febrero de 2016
al 10 de junio de 2016.

Periodo de exámenes.

Primer semestre: del 18 de enero al 12 de febrero
de 2016.

Segundo semestre o anual: del 6 de junio al 30 de
junio 2016.

Segunda convocatoria ordinaria: del 1 a 20 de julio de
2016 y del 1 al 20 de septiembre de 2016.

Festivos.

12 de octubre, Fiesta Nacional de España.

2 de noviembre, Lunes siguiente a Todos los Santos.

7 de diciembre, Lunes siguiente al Día de la Constitución.

8 de diciembre, Día de la Inmaculada.

29 de febrero, Lunes siguiente al Día de Andalucía.

23 de abril, Fiesta Local de Palos. ETS Ingeniería.

2 de mayo, Lunes siguiente al Día del Trabajo.

8 de septiembre, Virgen de la Cinta (Centros de Huelva).

Días/periodos no lectivos.

Navidad: 21 de diciembre de 2015 al 6 de enero de 2016.

3 de marzo de 2016, Día de la Universidad de Huelva.

Semana Santa: 21 al 27 de marzo de 2016.

Romería del Rocío: 12 al 17 de mayo de 2016.

La fiesta propia de cada Centro o Titulación por

acuerdo de la correspondiente Junta de Centro.

BIBLIOTECAS**Biblioteca Central (El Carmen).**

8.00 a 21.45 horas. Tfno. 959 21 92 94.

La Merced.

8.00 a 21.45 horas. Tlf. 959 21 78 07.

La Rábida.

8.00 a 21.45 horas. Tlf. 959 21 73 32.

Sala de Lectura de la Facultad de Enfermería.

8.00 a 21.45 horas. Tlf. 959 21 83 08.

Sala de Lectura de la Facultad de Derecho.

8.00 a 21.45 horas. Tlf. 959 21 95 05.

Sala de Lectura de la Facultad de CC. del Trabajo.

8.00 a 21.45 horas. Tlf. 959 21 95 77.

INST. DEPORTIVAS**Pabellón Príncipe de Asturias-El Carmen.**

Pista cubierta, pistas exteriores, sala de usos múltiples,
gimnasio y rocódromo. Lunes a Viernes, de 9.00 a 21.00
horas. Tlf. 959 21 96 49. Correo: deportes@uhu.es.

La Rábida.

Dos pistas polideportivas. De 9.00 horas a 21.00
horas. Tlf. 959 21 76 85.

AUTOBUSES**Campus de El Carmen.**

Línea 3 Emtusa. Zafra-Q. Báez-Higuera-Universidad.

Línea 4 Emtusa. Pza. Monjas-Zafra-Hospital-Nueva
Andalucía.

Línea 5 Emtusa. Zafra-Isla Chica-Universidad-La
Orden-Las Colonias.

Línea 8 Emtusa. Zafra-Bda. El Carmen-La Orden-
Universidad-Isla Chica.

**Campus de La Rábida.**

Huelva-La Rábida, Damas. Laborables: 7:30-8:00-
8:30-9:00-9:30-10:00-11:00-11:30-12:30-13:00-13:30-
14:00-14:30-15:00-15:30-16:30-17:00-17:30-18:00-
18:30-19:30-20:00-21:00.

La Rábida-Huelva, Damas. (hora de salida de Palos):
7:00-7:25-7:45-8:45-9:20-9:45-10:20-10:45-11:45-
12:20-12:45-13:20-13:30-14:30-15:45-16:20-16:45-17:20-
17:45-18:20-18:45-20:20-20:30-21:05.

TELÉFONOS

Servicios Centrales Rectorado. 959 21 81 02.

Servicio de Actividades Deportivas. 959 21 96 49.

Negociado de Promoción Cultural. 959 21 80 60.

Servicio de Lenguas Modernas. 959 21 93 34.

SACU (Asistencia a la Comunidad). 959 21 98 00.

SOIPEA (Orientación al empleo). 959 21 81 92.

SARUH (Asistencia religiosa). 959 21 94 44.

CAP (Curso Adaptación Pedagógica). 959 21 80 92.

Servicio de Publicaciones. 959 21 93 27.

Servicio de Informática/Comunic. 959 21 90 10.



1 DE CADA 6 PERSONAS EN EL MUNDO NO SABE SI COMERÁ HOY.

Fuente: FAO 2009

Gracias al apoyo de Intermón Oxfam, los campesinos del Páramo de Ecuador sí lo saben.
Porque ya tienen acceso al agua, pueden cultivar sus tierras y con ello, alimentarse y progresar.
Hazte socio. Gracias a ti, más personas saldrán de la pobreza.

Consulta nuestras cuentas y conoce todos nuestros proyectos en www.IntermonOxfam.org.

ANTE LA POBREZA, REACCIONA.

HAZTE SOCIO
902 330 331
www.IntermonOxfam.org

 **Intermón
Oxfam**

Prepárate para ser un
profesional de éxito,
un **uhuPRO**



Universidad
de Huelva

Aquí, tu futuro **encaja**

Preparamos profesionales de éxito para ser
altamente demandados en el mercado laboral

uhues