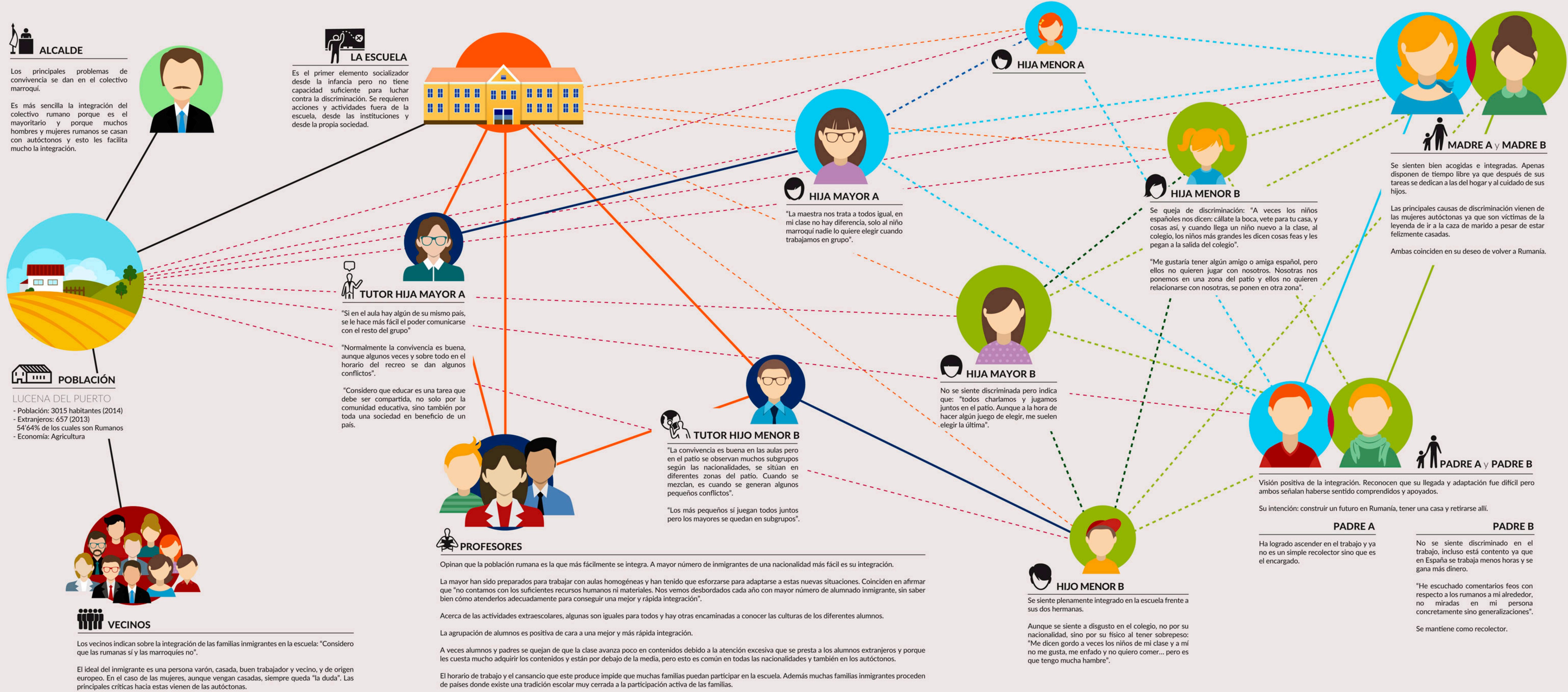


La integración del colectivo rumano a través de las historias de vida familiares en un pueblo onubense

Díaz Reales, A., & Aguaded-Gómez, I. (2015). Procesos de integración del colectivo rumano a través de las historias de vida familiares en un pueblo onubense. *Journal Of New Approaches In Educational Research*, 4(2), 99-106. doi:10.7821/naer.2015.7.101



Relaciones

- Habitantes e instituciones autóctonas de Lucena del Puerto
- - - Inmigrantes en Lucena del Puerto
- Educadores
- - - Alumnos
- Tutores
- Matrimonio
- - - Hijos
- - - Hermanos
- Matrimonio
- - - Hijos
- - - Hermanos

Conclusiones

- 1 Hay un gran número de inmigrantes que únicamente buscan trabajar, ahorrar y volver a su país, sin embargo aspiran, a pesar de algunos problemas discriminatorios, a sentirse bien en España y en este pueblo onubense del Condado. Su aspiración es afincarse aquí y vivir como españoles disfrutando con plenos derechos y libertades. Su deseo es desterrar la etiqueta de "inmigrantes".
- 2 La escuela del pueblo, y todos sus agentes y profesionales, con escasos recursos intentan crear las bases de una sociedad tolerante, tanto para el colectivo rumano como de otros menos integrados como el marroquí. Sin embargo el papel de la inclusión social no es solo exclusivo de la escuela. Es crucial el papel de las familias de inmigrantes y de la sociedad, y su concreción en los vecinos, el barrio, el pueblo, el país, ha de favorecerse una mayor integración con la creación de servicios extra.
- 3 Los niños inmigrantes indican que les gusta ir al colegio y jugar con niños españoles, aunque de sus declaraciones se desprende que hay algunas actitudes discriminatorias.
- 4 Los vecinos del pueblo entrevistados señalan que los inmigrantes no deben abandonar sus orígenes; sin embargo, afirman que para que haya una verdadera integración es necesaria la comprensión mutua, con la eliminación de prejuicios por parte de la población autóctona y de las altas tasas de adaptación a las nuevas costumbres y normas de convivencia de la población inmigrante.
- 5 Muchos trabajadores españoles ven a los inmigrantes como responsables de la bajada de los salarios y de disminuir los derechos laborales.
- 6 En cuanto a la metodología del estudio, los métodos cualitativos y las historias de vida, estas permiten estudiar global y comprensivamente la problemática de la inmigración, sus realidades y sus consecuencias en todas las esferas implicadas (sociales, culturales, educativas...), ya que nos permiten conocer este fenómeno social desde el punto de vista de los protagonistas.



Journal of New Approaches in Educational Research
http://naerjournal.ua.es
doi:10.7821/naer.2015.7.101.01

Editores: Dra. Rosabel Roig Vila y Dr. Santiago Mengual Andrés
Diseño y adaptación del artículo: Ángel Jorge Vilaplana Camús

Contenido gráfico de Freepik.es y de Noun Project: House by Francesca Ciafrè, President by Luis Prado, People by Wilson Joseph, Motherhood by Thomas Helbig
Drawing, Lecturing, Explore and Reading by Takao Umehara, Woman and Man by icons.design, Circle by BraveBros. and Book by Desbenoit.