

31. Terrazas fluviales medias y bajas del río Tinto (noroeste de Villarrasa)

Luis M. Cáceres Puro y Joaquín Rodríguez Vidal

Localización y accesos

La zona de observación se localiza a unos 2 km al noroeste de Villarrasa (Huelva), en el entorno del río Tinto. La manera más fácil de llegar es desde la misma población de Villarrasa. Desde allí parte un camino principal hacia el noroeste en dirección hacia el puente de la Peñuela o de la Aradilla, que cruza el río. Unos 750 m antes de llegar al puente se deja a la derecha la Casa de los Tablazos, que es el mayor conjunto de construcciones agrícolas del entorno. Desde este mismo punto se pueden ya realizar observaciones hasta aproximadamente 1 km, en la misma dirección, una vez pasado el puente (Fig.1).

Advertencia: todo el camino se puede realizar en coche, aunque hay que tener precauciones al cruzar el puente de la Peñuela.

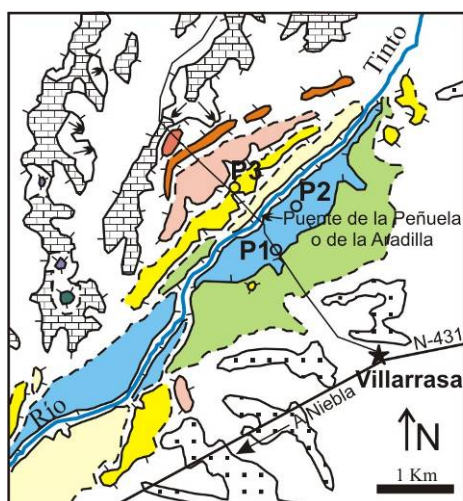
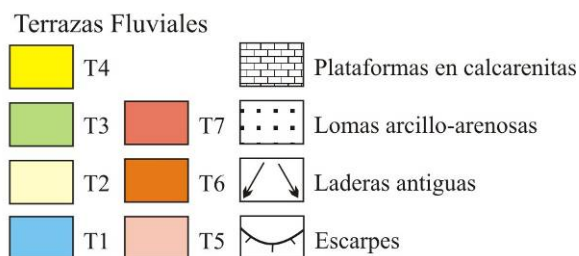


Figura 1. Mapa geomorfológico esquemático del sector y localización de puntos.



Descripción

Las terrazas fluviales medias y bajas del río Tinto se pueden observar con bastante claridad, en torno al río, desde unos 3 km al norte de Villarrasa, hasta unos 10 km al suroeste de Niebla. Estas terrazas continúan después hacia el suroeste, en dirección a Huelva, aunque su escalonamiento es menos claro y su extensión mayor. En el sector al noroeste de Villarrasa se pueden observar diversos niveles escalonados hacia el río, terrazas que son claramente visibles y diferenciables dada su reducida extensión y su elevado número, hasta siete niveles en unos 2 km (Fig.1). Además esta zona es de los pocos sectores en los que se pueden observar terrazas a ambos lados del río.

Parada 1 (P1): la Casa de los Tablazos se sitúa sobre la terraza T3, en la mayor extensión de este nivel en la margen izquierda del río Tinto. Unos 200 m hacia el NO se baja el escalón que separa este nivel del siguiente en este sector, que es el T1. Este salto es claramente visible en la topografía, pudiéndose observar en este punto como se extiende en dirección NE-SO (Fig.2).

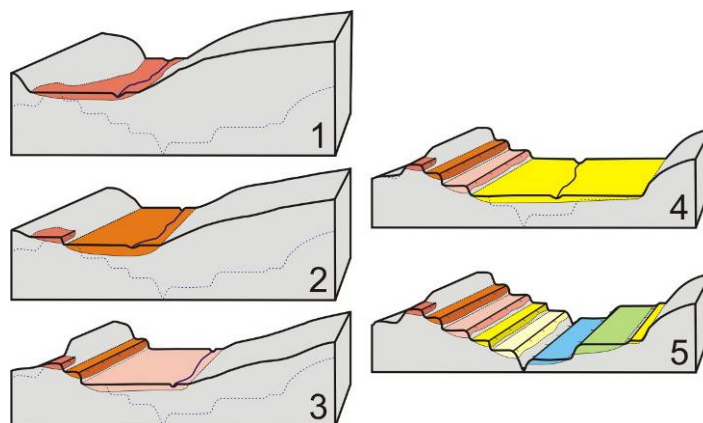


Figura 2. Desnivel o salto entre T1 (primer plano) y T3, en la margen izquierda del río Tinto (P1).



Figura 3. Terrazas en la margen derecha del Tinto. En primer término T4 y a la izquierda T5 (sobre la que se sitúa el cortijo), a la derecha T2. Obsérvese el fuerte desnivel entre T4 (terrazas medias) y T2 (terrazas bajas), (P3).

Figura 4. Formación de terrazas del río Tinto en el NO de Villarrasa (Fig.1). 1. Generación de los depósitos de T7; 2. Encajamiento y desplazamiento del río hacia el SE (derecha), T7 queda colgada sobre la llanura de inundación correspondiente a T6; 3. Idem para T6 y depósito de T5; 4. Idem para T5 y llanura de inundación de T4; 5. Situación actual. Los colores coinciden con los de la figura 1, salvo el gris que es el sustrato indiferenciado. La línea azul discontinua es la referencia del perfil actual.



Parada 2 (P2): unos 500 m hacia el N, dejando el camino principal, se accede a unas graveras en las que es posible observar los depósitos fluviales que constituyen esta terraza (T1). Se trata de unos niveles masivos de 3-4 m de espesor mínimo en los que dominan las gravas redondeadas gruesas-medias de pizarras y otras rocas metamórficas. Se intercalan paquetes de arenas gruesas y culminan la secuencia limos y arenas finas. Así queda representado un típico depósito fluvial, con crecimiento en la vertical debido a la formación de barras de gravas y arenas y culminando la serie depósitos finos de llanura de inundación.

Parada 3 (P3): en la margen derecha del Tinto, tiene lugar el mayor desarrollo de terrazas, aunque en este sector presenten escasas anchuras (Fig.1). Aquí es posible observar hasta siete niveles, si bien la disposición alternativa de los más bajos dificulta la diferenciación entre ellos y los más altos tienen una representación mínima. En este punto intermedio (T4), se puede observar el claro escalonamiento del relieve descendente hacia el río, con T2 a continuación y T1 al otro lado, y ascendente hacia el N y NO, T5 y T6 (Fig.3).

Interpretación

Una terraza fluvial es una evidencia del espacio que ocupaba el cauce del río y su llanura de inundación en el pasado y que en la actualidad se dispone en una posición sobreelevada y más o menos alejada respecto al cauce actual. Por tanto su reconocimiento y cartografía permite reconstruir la evolución del río a lo largo del tiempo (Fig.4). El río Tinto en este sector ha sufrido desplazamientos y encajamiento progresivos en los últimos 500.000 años que han ido dejando depósitos con morfología de terrazas escalonadas en sus márgenes.