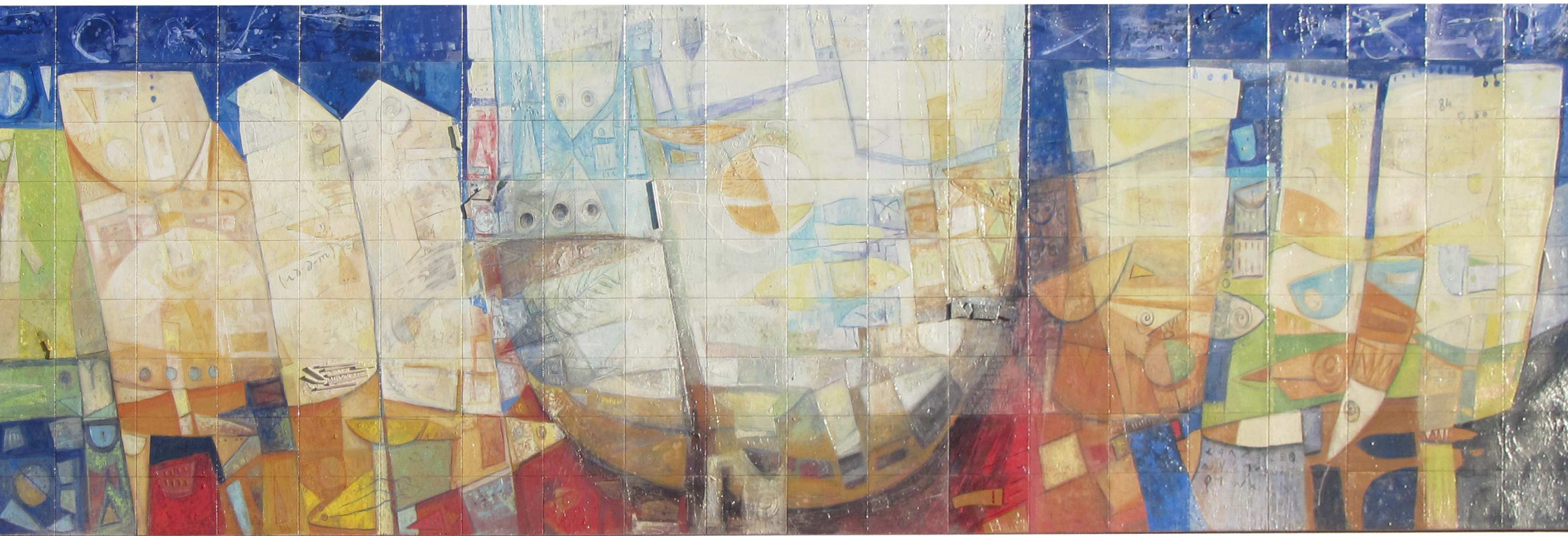


B letinformativo

Número 44 – Diciembre 2013



Universidad de Huelva

Vicerrectorado de Investigación, Postgrado
y Relaciones Internacionales

20 años de investigación 1993-2013



Unidad de Cultura Científica
Universidad de Huelva

ESPECIES MARINAS FÓSILES PARA DETERMINAR CÓMO ERAN LAS COSTAS DE CABO VERDE EN EL PASADO



Investigadores de las universidades de Huelva, Lisboa, Ensenada (Baja California), Columbia (Nueva York) y Massachussets han estudiado por primera vez cómo han ido evolucionando el conjunto de islas de origen volcánico a través del análisis de las especies marinas que las poblaban. Los científicos han demostrado que, en estas zonas volcánicas, ciertas especies presentaban modelos de comportamiento inducidos por diferentes características de los medios sedimentarios de cada época estudiada.

En el estudio *Ichthyology in oceanic islands; case studies from the Cape Verde Archipelago* publicado en la revista *Palaeogeography, Palaeoclimatology,*

Palaeoecology, los expertos se han centrado en reconocer las evidencias de la actividad orgánica de diferentes tipos de organismos marinos -como corales, bivalvos, gasterópodos y erizos entre otros- en superficies rocosas que tienen antigüedades comprendidas entre 11 y 1 millón de años.

“Es la primera vez que se estudian estos organismos en las islas atlánticas de origen volcánico, ya se habían analizado en las plataformas continentales. Sin embargo, estas islas nacen con una extensión pequeña y se van construyendo con la actividad volcánica. Esta particularidad hace que la lucha entre las especies y el volcán sea continua”, explica a la Fundación Descubre el investigador de la Universidad de Huelva Eduardo Mayoral.

Los investigadores han analizado también la actividad biológica en sedimentos blandos como arenas o arcillas. En estas superficies, han podido deducir comportamiento de organismos excavadores. “En este caso, están condicionados por los episodios de erosión y sedimentación que se produjeron en los fondos marinos”, precisa.

Por último, el equipo internacional ha analizado también los depósitos formados por algas coralinas que construyen estructuras de forma esférica denominadas rodolitos y que están asociados a las anteriores superficies.

“De esta forma, hemos podido elaborar un modelo general para explicar su conservación y su modo de transporte desde las zonas de plataforma donde vivían hasta la costa”, apostilla.

Fuente: Fundación Descubre

LA CÁTEDRA DEL DECAÑO FORMARÁ A LOS GESTORES DEL FÚTBOL ESPAÑOL EN LA ONUBENSE

La Onubense impartirá un curso de dirección y gestión de clubes profesionales de fútbol



La LFP respalda y da carácter oficial a la Cátedra del Decano que se imparte en la Universidad de Huelva. Según anunció ayer la entidad la albi azul, la patronal del fútbol

español ha decidido que en la Onubense se imparta un Curso de Especialización en Dirección y Gestión Económica de los Clubes Profesionales de Fútbol, en el marco de la Cátedra del Decano.

La LFP entiende que es necesaria la especialización y una formación específica en la materia en los profesionales de los clubes. Por ello, en colaboración con la Universidad de Huelva y en el ámbito de la Cátedra del Decano, se oferta la realización de un curso con la finalidad de aportar, a dichos responsables, un mejor conocimiento de la materia que facilite su quehacer profesional.

La decisión responde a la inquietud por parte de la patronal del fútbol español de implantar mecanismos de control económico y financiero en la gestión ordinaria de los clubes y SAD afiliados a la LFP. En este sentido se ha aprobado un Reglamento de Control Económico y unas normas y criterios para la elaboración presupuestaria, que junto con la firma de un protocolo específico con el Ministerio de Educación, Cultura y Deporte y el Consejo Superior de Deportes, el pasado 25 de Abril de 2012, conforman un conjunto de normas que imponen a los clubes y SAD el cumplimiento de diferentes estándares económico-financieros que persiguen garantizar una gestión rigurosa que permita la sostenibilidad de los clubes y SAD en general.

El curso constará de 119 horas y su metodología será presencial, impartándose dos veces al mes en jornadas de viernes por la tarde y sábados por la mañana. Todos los interesados pueden contactar con Juan Carlos Santamaría en el teléfono 912055014 o en el correo fundacion@lfp.es

La decisión de la LFP respalda la labor formativa que realiza la Universidad de Huelva al amparo del Decano. Desde el Recre se destaca además la labor de Roberto Fernández y de la UHU, que con su gestión han conseguido hacer realidad un anhelo del Decano.

Fuente: Huelva Información



<http://bit.ly/18wixvi>

FINAL PROYECTO I2TEP

Durante la jornada, investigadores españoles y portugueses se dieron encuentro en la Onubense para dar a conocer los resultados de los proyectos de investigación que han llevado a cabo los últimos dos años.



El evento tuvo lugar el pasado 13 de diciembre de 2013, en el Salón de Grados de la Facultad de Ciencias Experimentales de la Universidad de Huelva y contó con la presencia de todos los socios del proyecto: la UHU (coordinador), la Universidad del Algarve, el Instituto Politécnico de Beja, CSIC; a través del Instituto de Ciencias Marinas de Andalucía, el Instituto de Recursos Naturales y Agrobiología de Sevilla y el Instituto de la Grasa y la Agência Portuguesa do Ambiente, quienes se han reunido para poner fin al proyecto “Investigación y Transferencia Transfronteriza España Portugal – I2TEP”, que daba comienzo en enero de 2011.

Nota de Prensa Completa:



<http://bit.ly/1fiZunh>

JORNADA INFORMATIVA - HORIZONTE 2020 "ACCIÓN POR EL CLIMA, MEDIO AMBIENTE, EFICIENCIA DE LOS RECURSOS Y MATERIAS PRIMAS"



El próximo viernes 10 de enero de 2014 tendrá lugar en el Aula de Grados de la Facultad de derecho del Campus El Carmen de la Universidad de Huelva (UHU), la Jornada Informativa – HORIZONTE 2020 sobre "Acción por el clima, medio ambiente, eficiencia de los recursos y materias primas".

Este evento está organizado por la Agencia Andaluza del Conocimiento, la Universidad de Huelva y la Red de OTRIs de Universidades de Andalucía. Se contará con la participación de Lydia González Fernández, Punto Nacional de Contacto del Programa de "Acción por el clima, medio ambiente, eficiencia de los recursos y materias primas" de Horizonte 2020, del Centro para el Desarrollo Tecnológico Industrial (CDTI).

El objetivo de esta jornada consiste en presentar las próximas convocatorias de financiación de proyectos de I+D+I de: "Acción por el clima, medio ambiente, eficiencia de los recursos y materias primas", en el marco del Programa Horizonte 2020 de la Unión Europea. Además, se expondrá la visión, tanto desde el punto de vista empresarial como académico, de los proyectos europeos como parte de la estrategia de financiación.

El taller está dirigido principalmente a empresas, grupos de investigación, centros tecnológicos y de investigación, organismos de promoción, consultoras y cualquier tipo de organización que planee internacionalizar su I+D a través del Programa Marco.

Los asistentes al evento tendrán la oportunidad de mantener reuniones bilaterales con el Punto Nacional de Contacto, Lydia González Fernández (CDTI). Para ello, durante la fase de inscripción se debe solicitar la reunión bilateral y adjuntar además el documento resumen de la idea o propuesta a presentar (según se indica en el archivo adjunto).

La jornada tendrá lugar en: Aula de Grados de la Facultad de Derecho, Campus El Carmen (Avda. 3 de Marzo), Universidad de Huelva.

Inscripción y fecha límite de inscripción: Para realizar la solicitud de inscripción a la jornada, será necesario cumplimentar la ficha de inscripción que se adjunta y enviarla por correo electrónico a la dirección:



damaris.grande@juntadeandalucia.es
hasta el día 08/01/2014.

Dada la limitación de aforo, se enviará confirmación de inscripción.

IMPORTANTE: en caso de solicitar reunión bilateral y no adjuntar el documento de la idea de proyecto, no se podrá confirmar la plaza para la reunión (ver ficha adjunta)

Agenda: <http://bit.ly/19a6R1X>



Ficha: <http://bit.ly/1fiZNhU>





Arias Montano
Repositorio Institucional
de la Universidad de Huelva

INVESTIGADORES DE LA UHU QUE HAN INCORPORADO CONTENIDOS RECIENTEMENTE EN EL REPOSITORIO CIENTÍFICO ARIAS MONTANO

Abad de los Santo, Manuel
Dpto. de Geodinámica y Paleontología
Contenidos en AM: <http://bit.ly/18SRqbM>

Aguaded Landero, Santiago
Dpto. de Didáctica de las Ciencias y Filosofía
Contenidos en AM: <http://bit.ly/1fAwtnE>

Aguaded Gómez, José Ignacio
Departamento de Educación
Contenidos en AM: <http://bit.ly/1djnchu>

Aguado Correa, Rafael
Departamento de Economía
Contenidos en AM: <http://bit.ly/1fiRNNV>

Barquero González, Ana
Departamento de Enfermería
Contenidos en AM: <http://bit.ly/1bLYYtC>

Cáceres Puro, Luis Miguel
Dpto. de Geodinámica y Paleontología
Contenidos en AM: <http://bit.ly/JuWgCw>

Capilla Pérez, Andrea
Departamento de Sociología y Trabajo Social
Contenidos en AM: <http://bit.ly/19a2pA4>

Carmona Márquez, José
Departamento de Psicología Clínica,
Experimental y Social
Contenidos en AM: <http://bit.ly/18NNqWL>

Carrasco González, Ana María
Departamento de Psicología Clínica,
Experimental y Social
Contenidos en AM: <http://bit.ly/1hYj0tF>

Carrillo Yáñez, José
Dpto. de Didáctica de las Ciencias y Filosofía
Contenidos en AM: <http://bit.ly/1cNWiAi>

Climent Rodríguez, Nuria
Dpto. de Didáctica de las Ciencias y Filosofía
Contenidos en AM: <http://bit.ly/1hg6PFr>

Congregado Ramírez de Aguilera, Emilio
Departamento de Economía
Contenidos en AM: <http://bit.ly/18NTJTT>

Contreras González, Luis Carlos
Dpto. de Didáctica de las Ciencias y Filosofía
Contenidos en AM: <http://bit.ly/1djustM>

Díaz Batanero, Carmen
Departamento de Psicología Clínica,
Experimental y Social
Contenidos en AM: <http://bit.ly/1bM564Z>

Escrivá Chordá, Ángeles
Departamento de Sociología y Trabajo Social
Contenidos en AM: <http://bit.ly/1fAFehF>

Feria Lorenzo, Diego José
Departamento de Enfermería
Contenidos en AM: <http://bit.ly/19a6XXp>

García Ramos, José Enrique
Departamento de Física Aplicada
Contenidos en AM: <http://bit.ly/1ekNzIZ>

Golpe Moya, Antonio Aníbal
Departamento de Economía
Contenidos en AM: <http://bit.ly/1c8Pqir>

González Cerezo, Blanca
Departamento de Sociología y Trabajo Social
Contenidos en AM: <http://bit.ly/1hg6Vg7>

González Sanz, Juan Diego
Departamento de Enfermería
Contenidos en AM: <http://bit.ly/1fAFgWH>

Granado Alcón, María del Carmen
Dpto. Psicología Evolutiva y de la Educación
Contenidos en AM: <http://bit.ly/1bWAoe6>

Hernando Gómez, Ángel
Dpto. Psicología Evolutiva y de la Educación
Contenidos en AM: <http://bit.ly/1bbSBj7>

Ibañez Masero, Olivia
Departamento de Enfermería
Contenidos en AM: <http://bit.ly/IRySiv>

Jiménez Nieva, Francisco Javier
Dpto. de Biología Ambiental y Salud Pública
Contenidos en AM: <http://bit.ly/1c8PrTr>

León López, Rocío
Departamento de Enfermería
Contenidos en AM: <http://bit.ly/19uM7Qg>

Marín Gutiérrez, Isidro
Departamento de Sociología y Trabajo Social
Contenidos en AM: <http://bit.ly/J1JJG5>

Mena Nieto, Ángel Isidro
Dpto. de Ingeniería de Diseño y Proyectos
Contenidos en AM: <http://bit.ly/JBXRac>

Millán Tapia, José María
Departamento de Economía
Contenidos en AM: <http://bit.ly/1cO2sR0>

Morales Domínguez, Zaira Esther
Departamento de Psicología Clínica,
Experimental y Social
Contenidos en AM: <http://bit.ly/J1JKtH>

Muñoz-Catalán, María de la Cinta
Dpto. de Didáctica de las Ciencias y Filosofía
Contenidos en AM: <http://bit.ly/1cycEck>

Muñoz Rodríguez, Adolfo F.
Dpto. de Biología Ambiental y Salud Pública
Contenidos en AM: <http://bit.ly/19uMfil>

Núñez García, Víctor Manuel
Departamento de Historia II y Geografía
Contenidos en AM: <http://bit.ly/1kbFqGS>

Pascual Orts, Luis Miguel
Departamento de Psicología Clínica,
Experimental y Social
Contenidos en AM: <http://bit.ly/18wkqYI>

Peña Guerrero, María Antonia
Departamento de Historia II y Geografía
Contenidos en AM: <http://bit.ly/1cyclt2>

Ramos Cobano, Cristina
Departamento de Historia II y Geografía
Contenidos en AM: <http://bit.ly/1fAFxJm>

Román Díaz, María Concepción
Departamento de Economía
Contenidos en AM: <http://bit.ly/19a7etm>

Rodríguez Vidal, Joaquín
Dpto. de Geodinámica y Paleontología
Contenidos en AM: <http://bit.ly/19a7hFs>

Rosa Díaz, Jesús de la
Departamento de Geología
Contenidos en AM: <http://bit.ly/1hg7aaV>

Ruiz Muñoz, Francisco
Dpto. de Geodinámica y Paleontología
Contenidos en AM: <http://bit.ly/19a7icn>

Saldaña Díaz, María Nieves
Departamento de Derecho Público
Contenidos en AM: <http://bit.ly/1cycK3S>

Tirado Morueta, Ramón
Departamento de Educación
Contenidos en AM: <http://bit.ly/1bMKiOc>

----- | -----
El Repositorio Institucional de la Universidad
de Huelva: Arias Montano, es consultable en
<http://rabida.uhu.es/dspace/>

El Repositorio Arias Montano es indexado y
recolectado por gran número de buscadores
científicos y académicos:



<http://rabida.uhu.es/dspace/indizado>

Para seguir el Twitter Arias Montano:



<https://twitter.com/AriasMontanoUHU>

La Biblioteca Universitaria de Huelva cuenta también con su twitter general:

 <https://twitter.com/bibliotecaUHU>

Para más información sobre Arias Montano:

 <http://xurl.es/2a3ee>

Para suscribirse a sus colecciones y alertas:

 <http://rabida.uhu.es/dspace/register>


Para depositar la producción científica en el Repositorio Arias Montano, los investigadores de la UHU pueden incorporarla por ellos mismos a través del formulario:

<http://bit.ly/1bCSph6>

O bien contactar con contactar con:


- Rafaela Cívico Martín:

 rafaela.civico@biblio.uhu.es

 ext. 89320

- José Carlos Morillo Moreno:

 jcarlos.morillo@biblio.uhu.es

 ext. 89310

Área de Automatización, Normalización y Proceso técnico. Biblioteca Universitaria de Huelva
